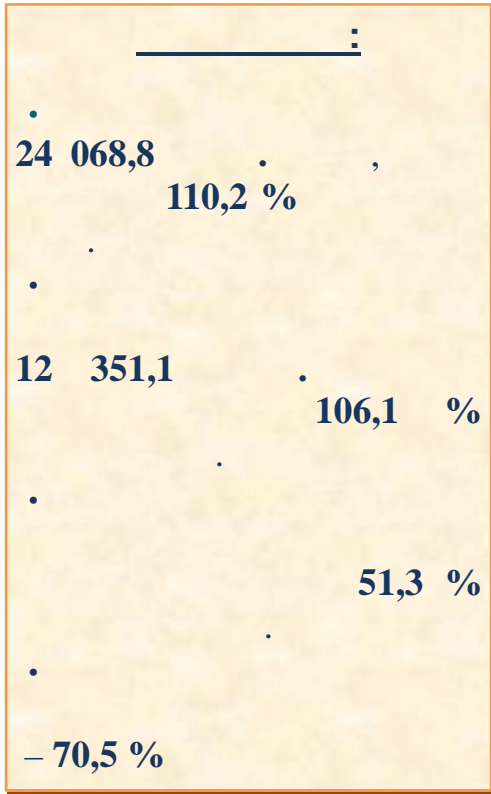




2018

-



2018

-

24068,8

110,2 %

12

106,1 %

7,2 %

- 3,2

51,3 %

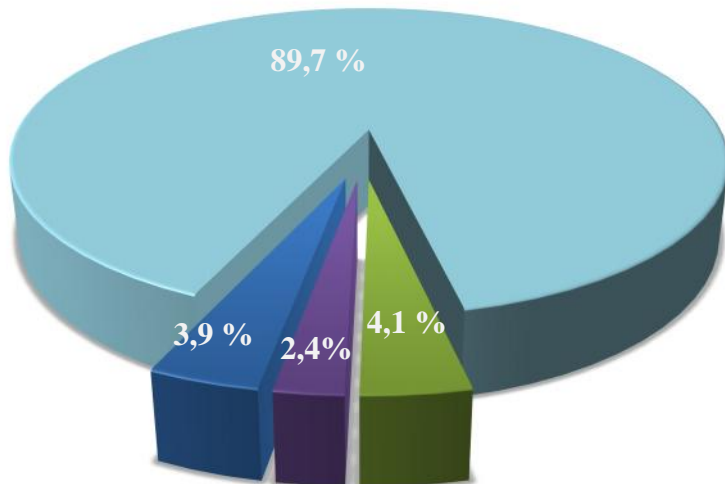
2,3%

-12,5%

2018

-

, %



( - 316,8 % )

( - 107,2 % )

( - 102,3 % )

( 112,5 % )



949,4

3,9 %

7,4 %

11,6 %

4,0

2017	-	2018	-
( . )	-	( . )	-
165144,3		846016,7	400,0%
557,8		726,5	111,6%
77028,3		94643,9	107,4%



( )

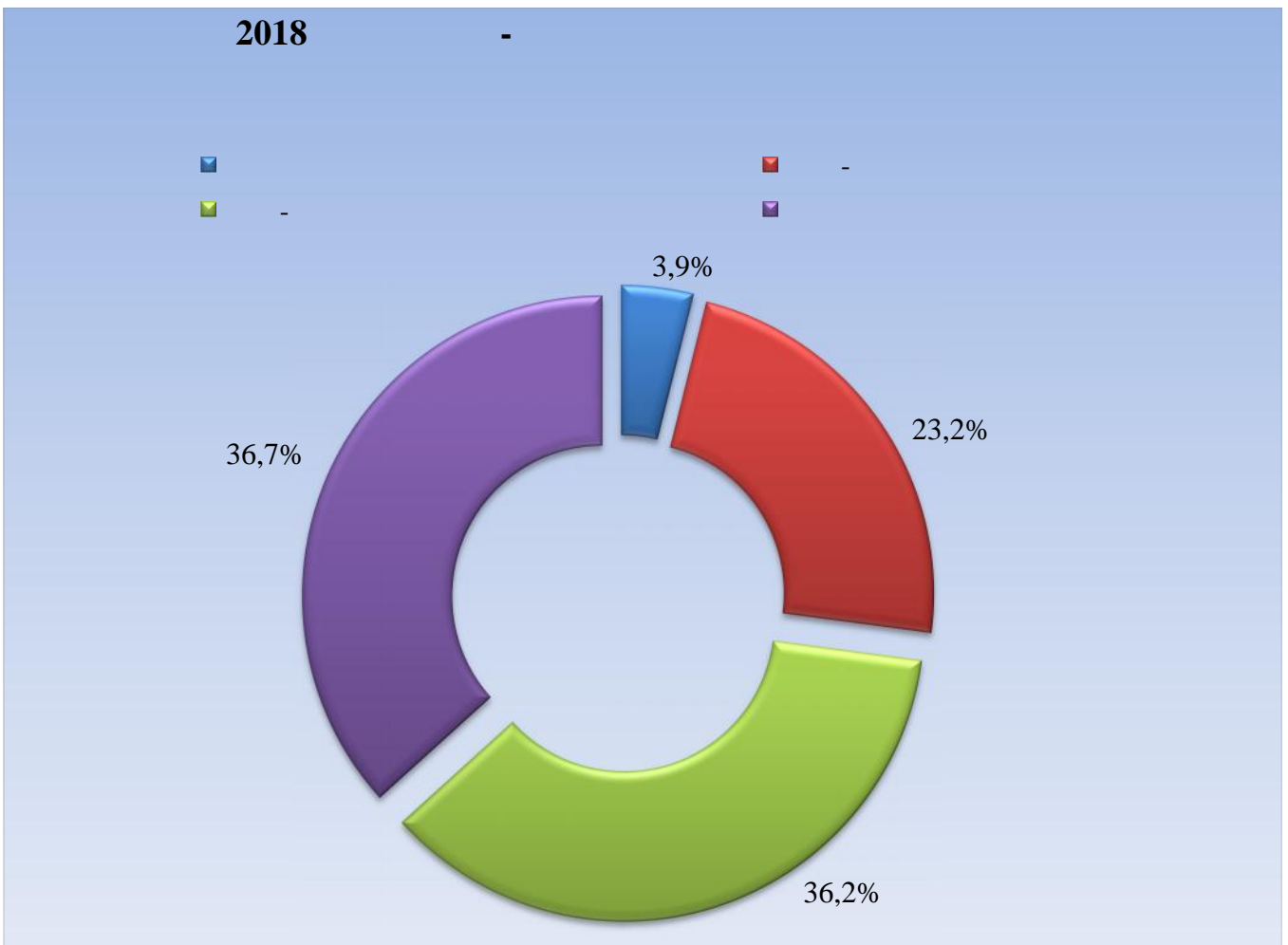
2018

-

21 621,7

107,2 %

36,2 % , 3,9 % , - - 23,2 % , - - 36,7 % .



14,1% - 6,5 % , 11,0 % ,  
 - 28,3 % ,  
 - 3,8 % ,  
 - 32,2 % .

2017		2018	
-	)	-	
( . )		( . )	
2 188969,9		2256535,0	93,5
1076097,5		1590698,4	129,2
10198,7		12173,9	111,0
723358,3		1164202,9	128,3

536214,3



597043,9

103,8

48424,5



106241,4

132,2

2018

, ,

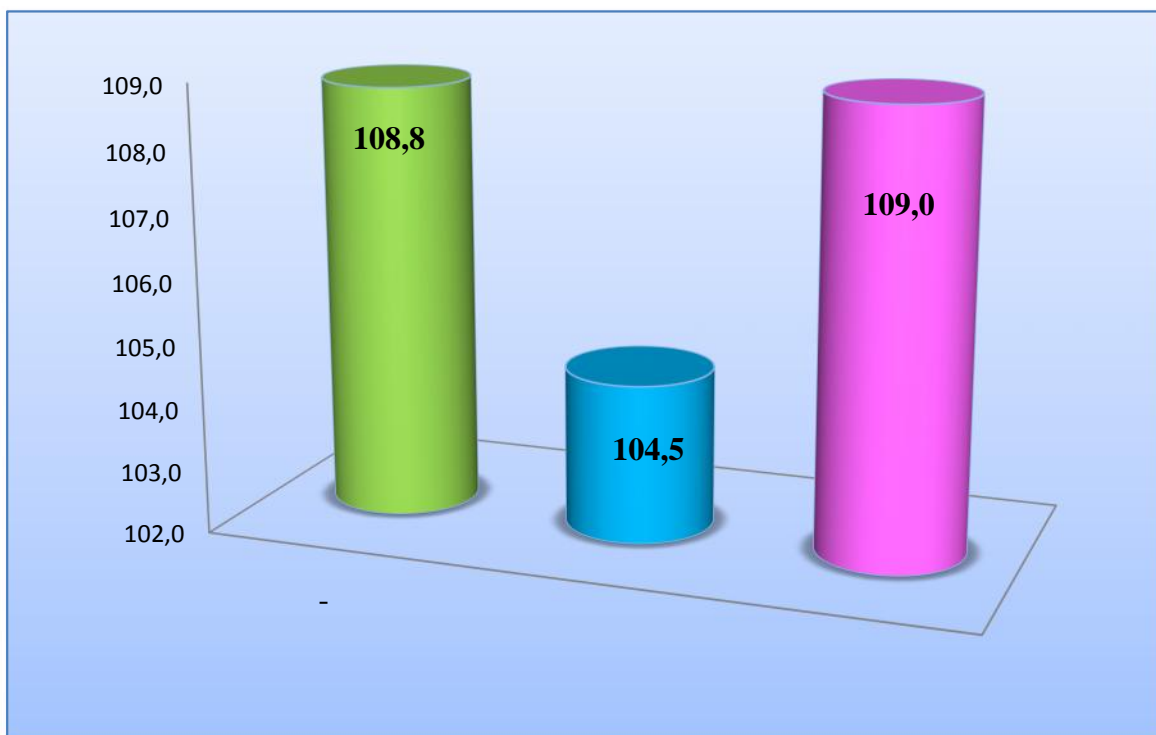
, ,

3,8 % 915,2

(

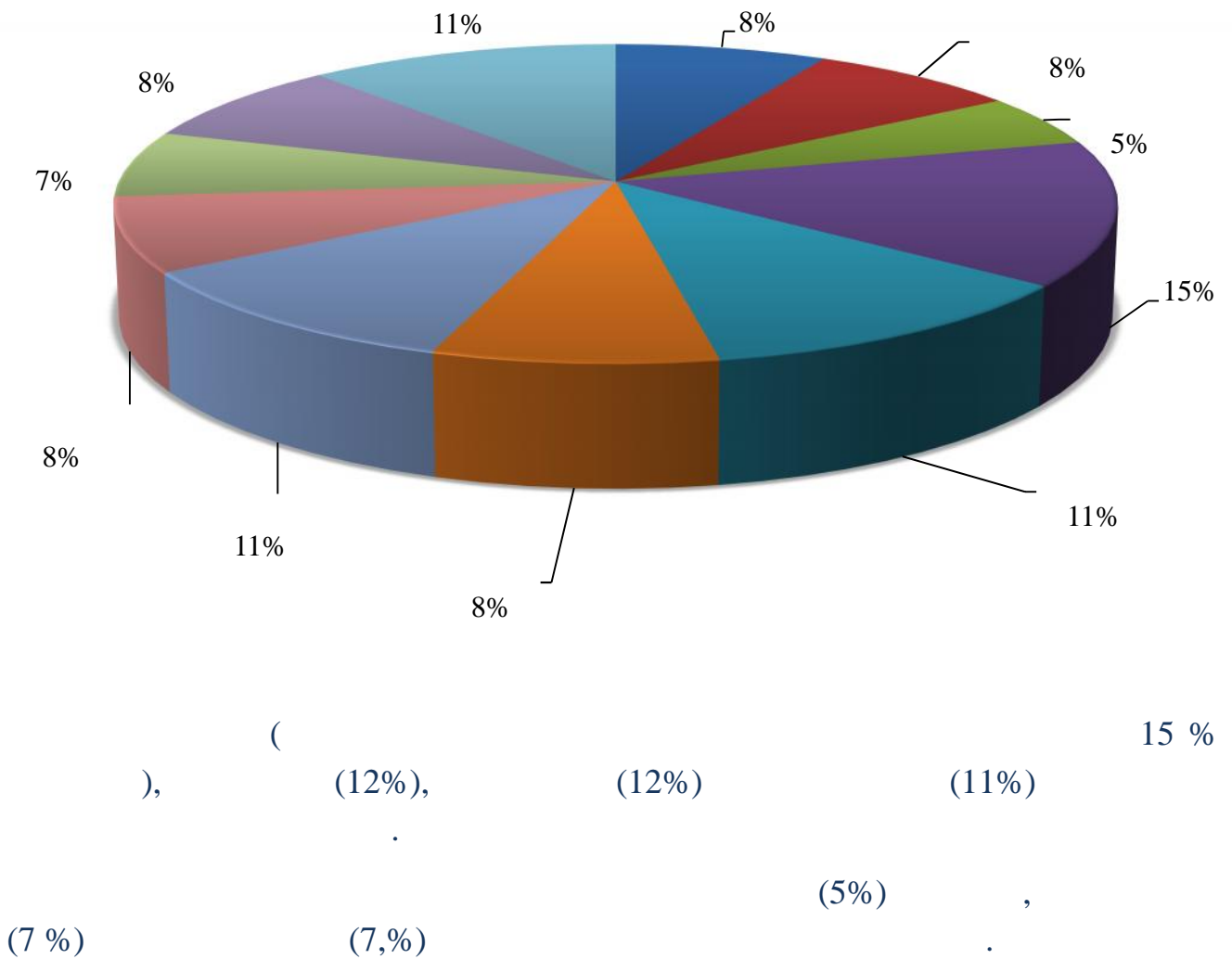
102,3%

, ,  
 , ,  
 . ( 2018 - 582,5  
 2,4 % )  
 , ,  
 112,5 % .  
 .  
 -  
 12 351,1 . 2017  
 106,1 % .  
**2018** -  
 , %





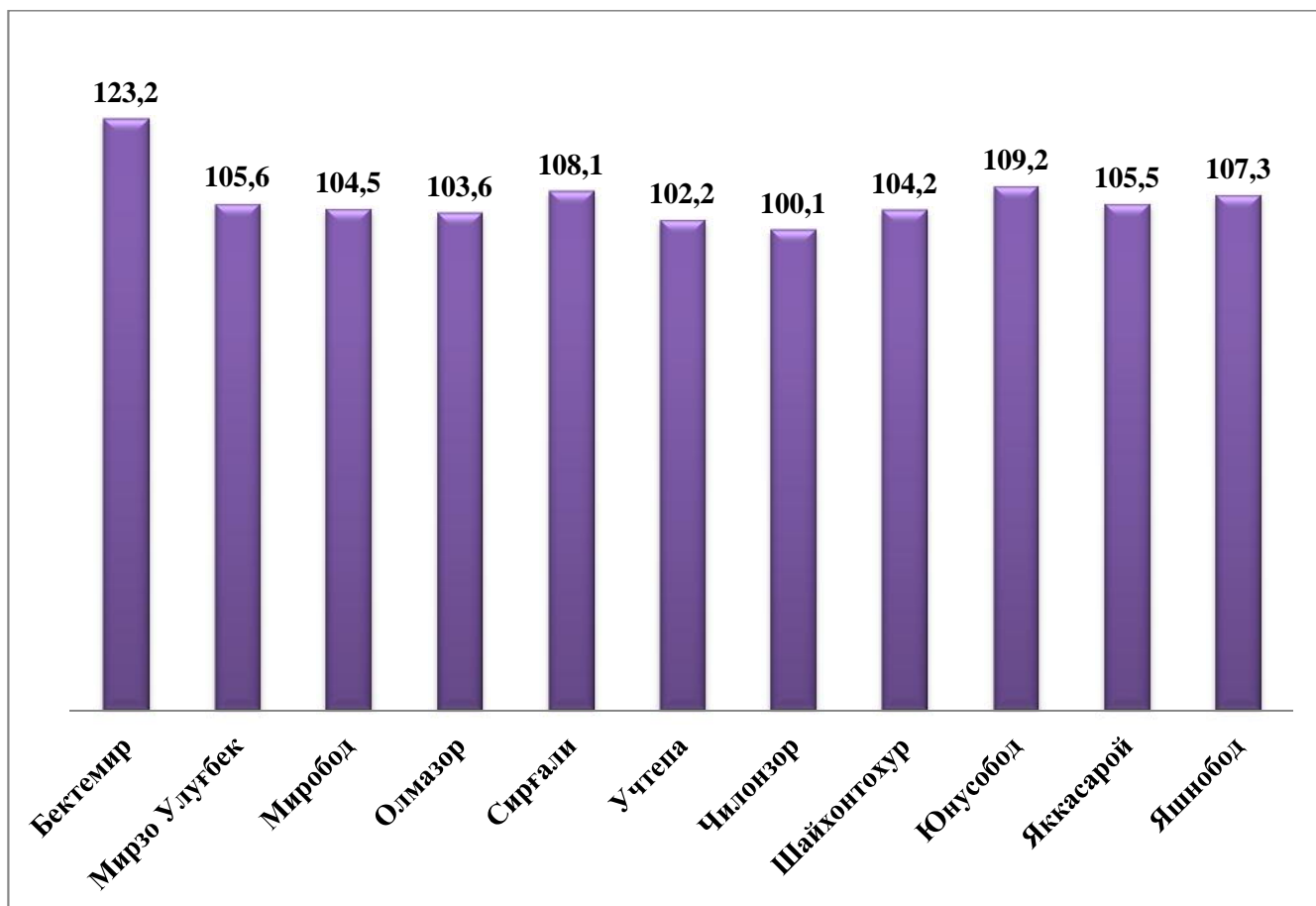
- 4 372,8 . ,  
 35,4% ,  
 7 579,8 . , 61,4%,  
 398,6 .  
 3,2% .  
**2018** - , %



2018

-

(%, )



(123,2 %),

(109,2%)

(108,1)

.

(103,4%),

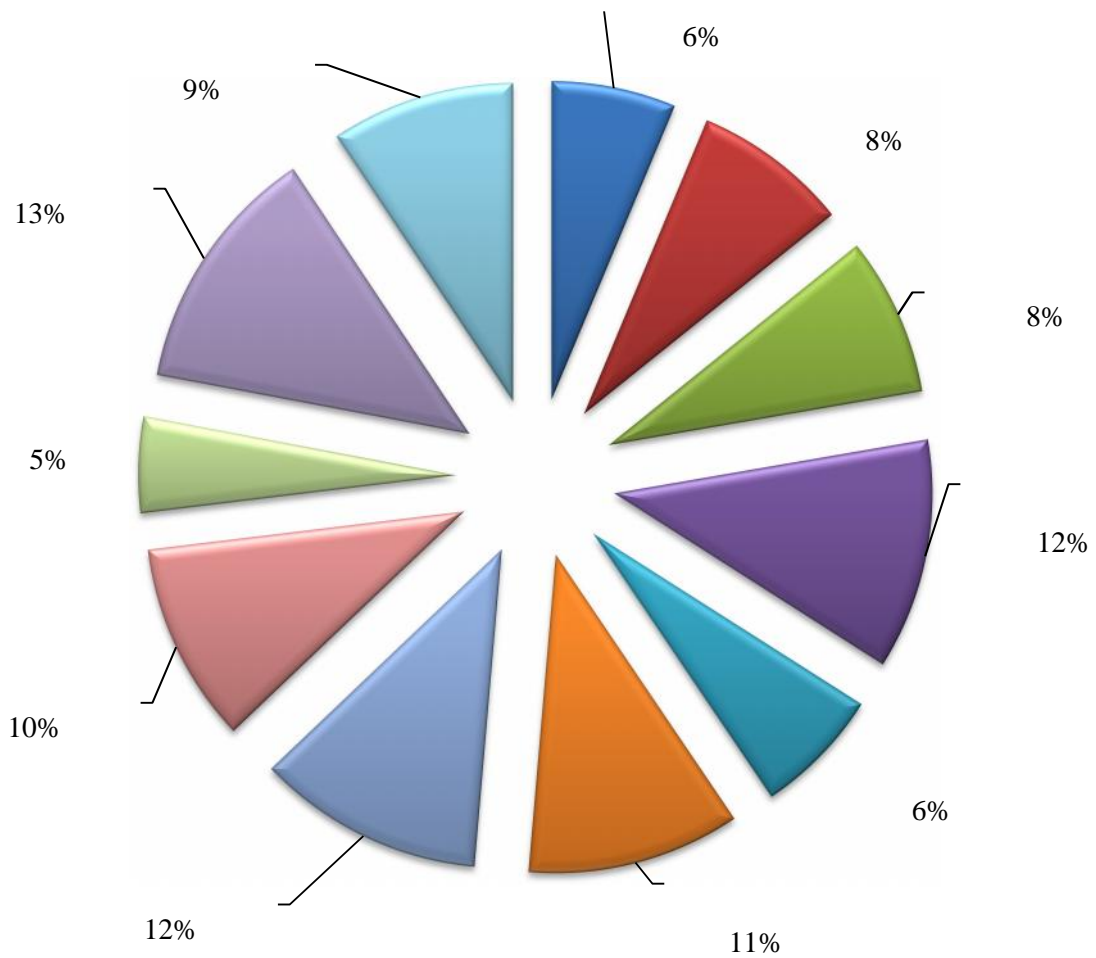
(102,2%)

(100,1 %)

.



( (12 %), (10 %), 2018 - (12 %), 13 % ), (11 %) , %



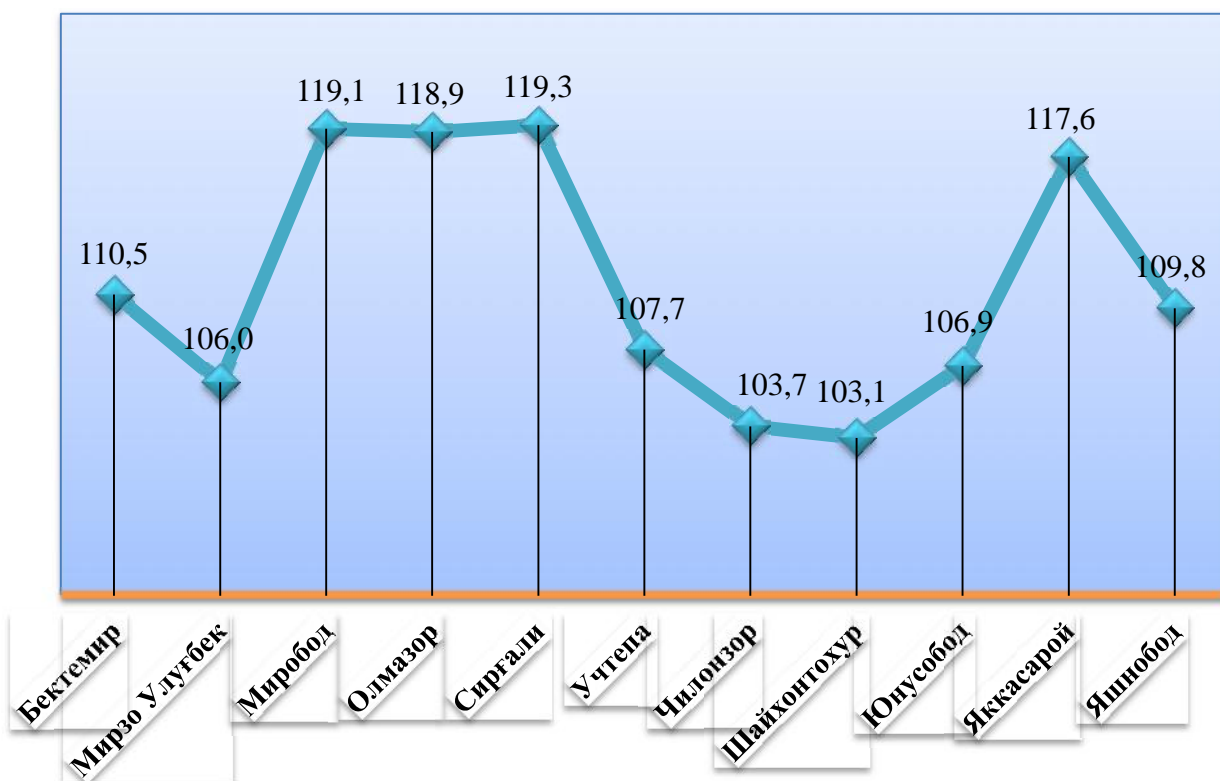


(6%), (6%) ,

(5 %)

2018

( , % )



(119,3 %) ,

(119,1%)

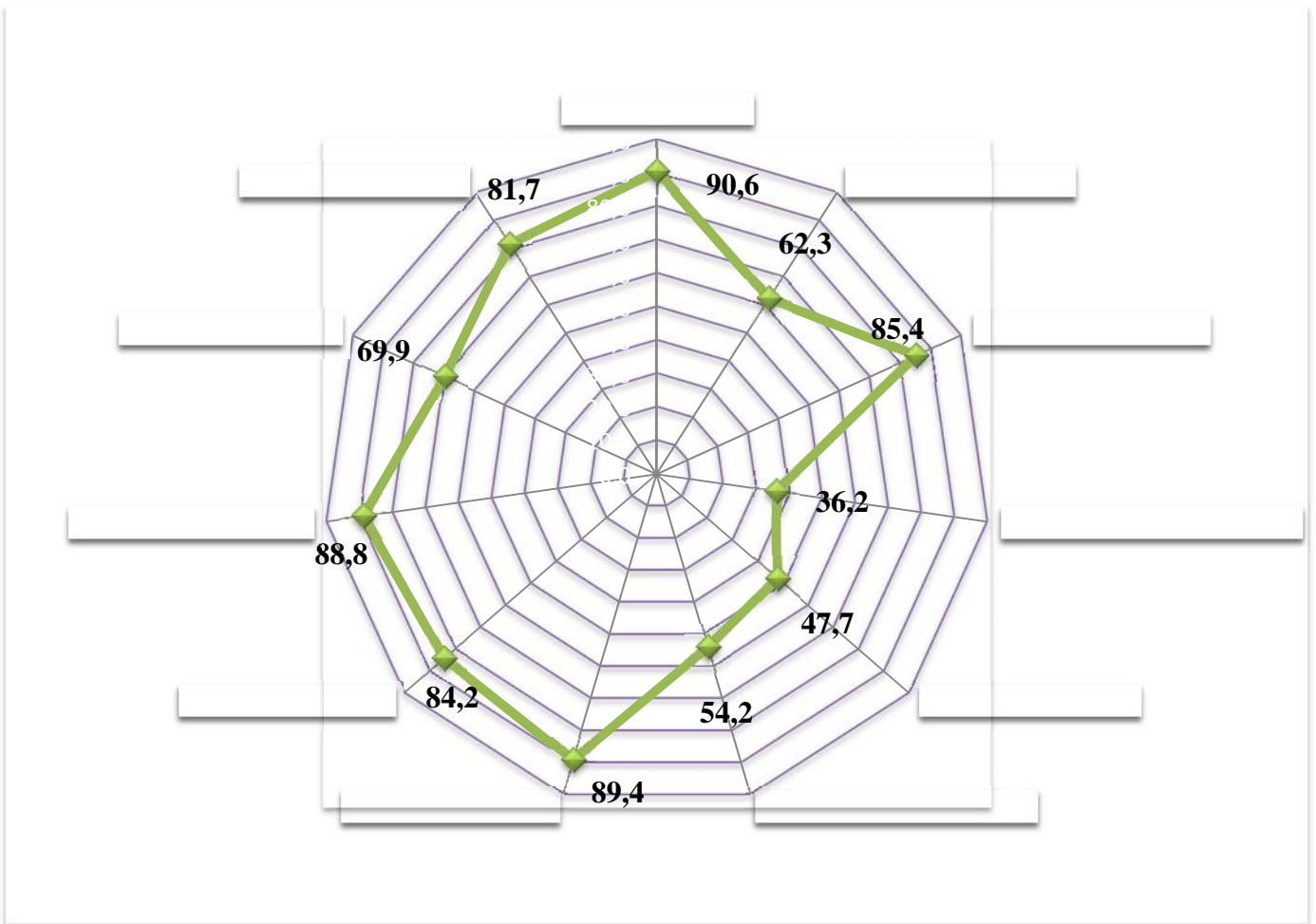
(118,9 %)

2018

- 70,5 %

(85,4 %)      90,6 %),      (89,4 %),      (88,8 %)  
 (36,2 %),      (47,7 %),      (54,2 %)

, %



:  
 : (0371) 230-88-16