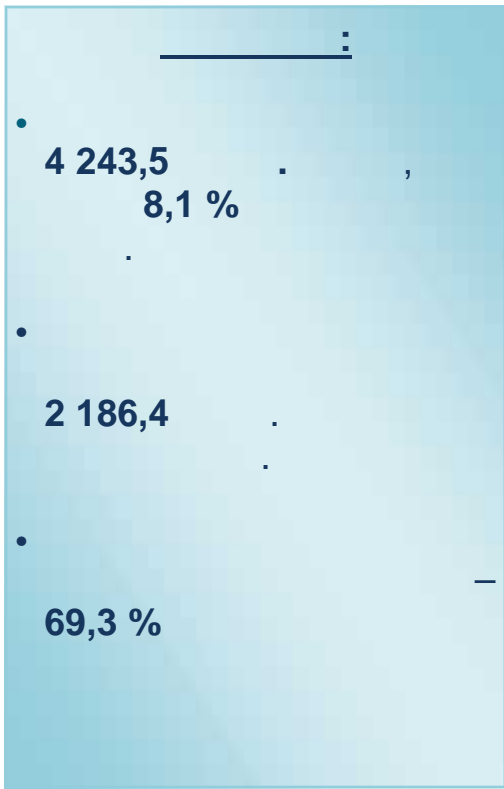




2018

-



2018

4 243,5

108,1 %

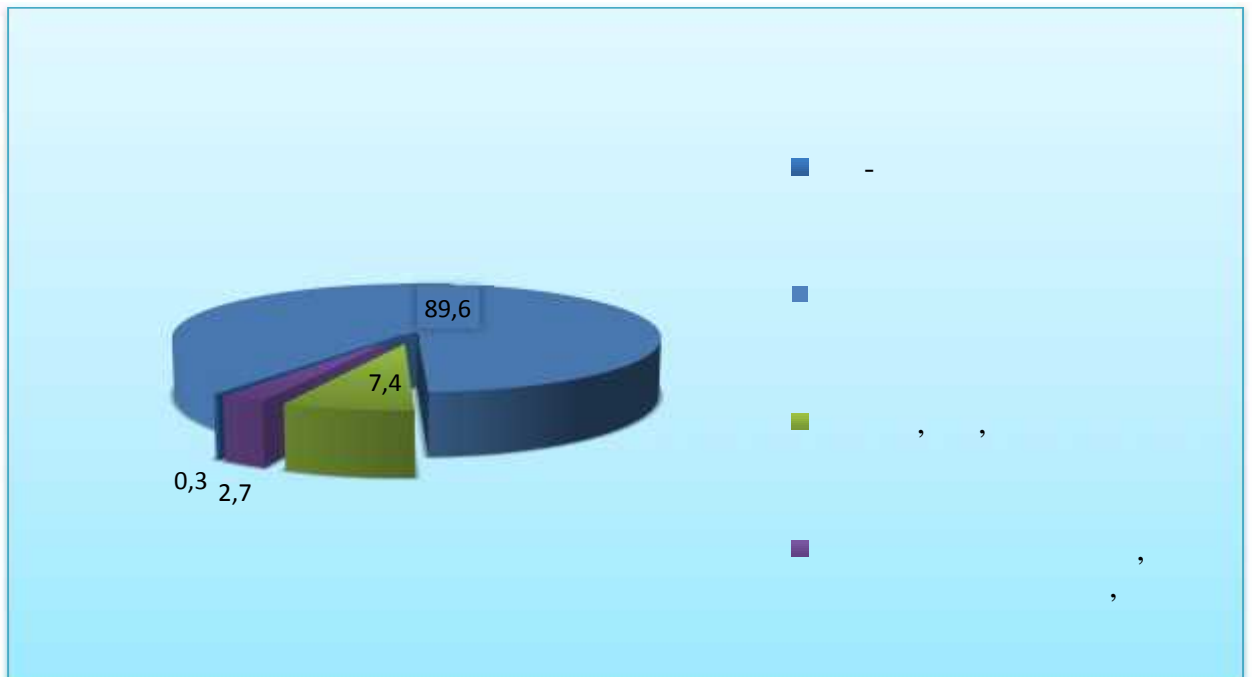
2 186,4

13,4  
3802,2

69,3 %

312,2

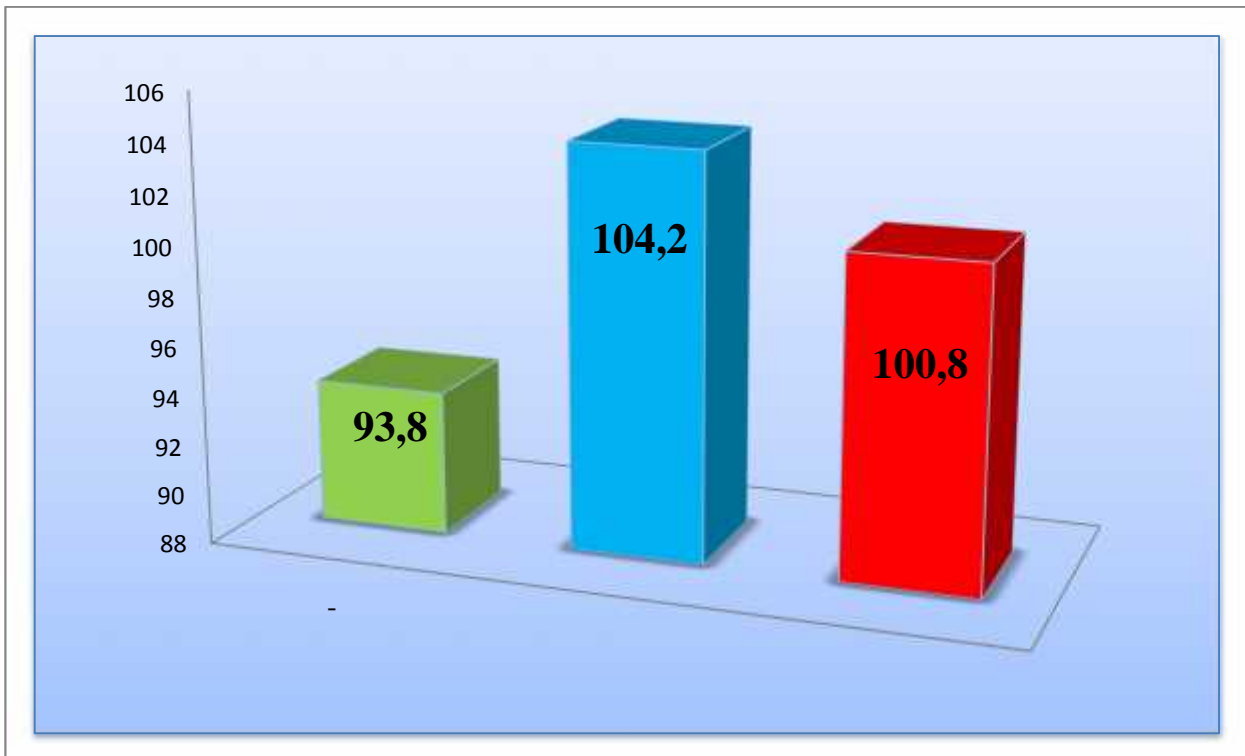
115,7



2 186,4

99,4 %

2018



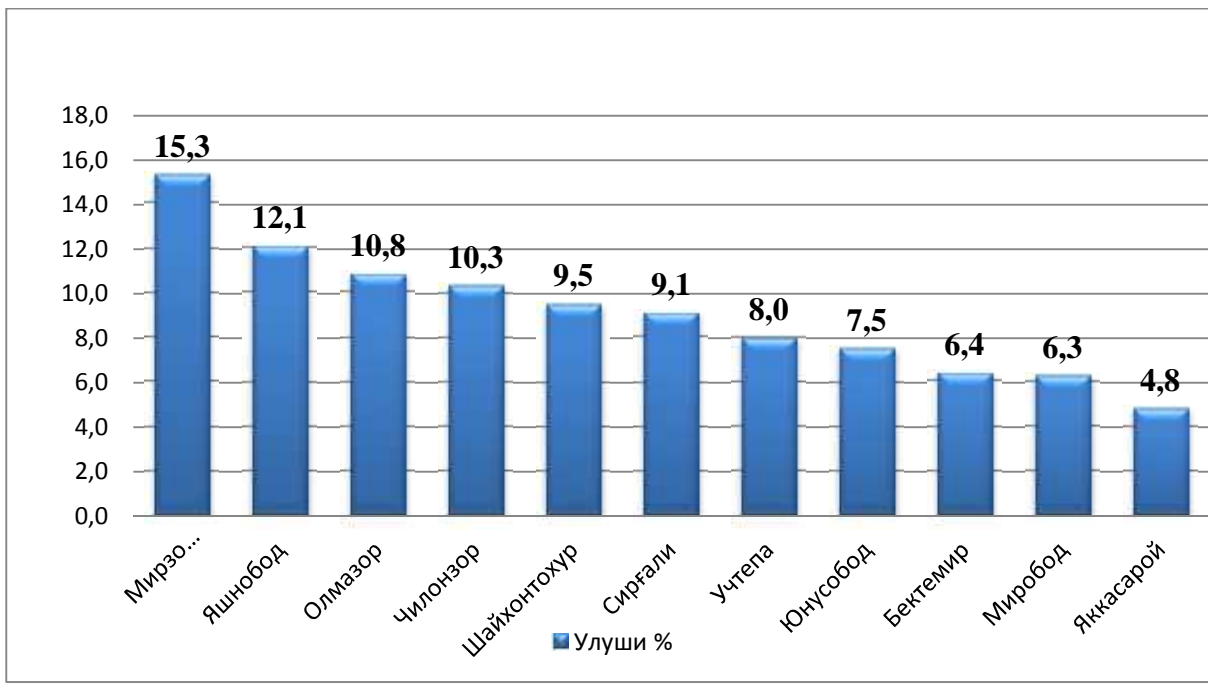
1184,8 , 3,6 %

922,5 , 42,2 %

79,0 , 54,2 %



(12,1 %), (10,8%), (10,3 %),  
 (9,5 %), (9,1 %), 15,3 %  
 2018 - , %



(6,4 %) (4,8 %), (6,3 %) ,

( , % )

