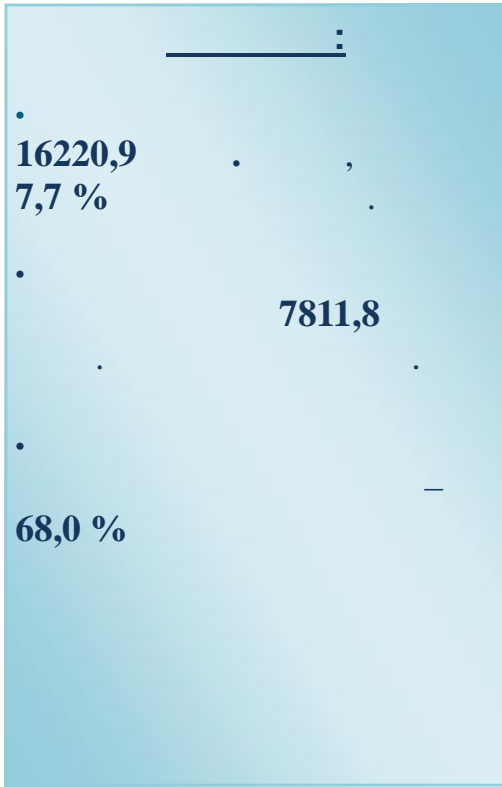




2018

-



16220,86

2018

107,7 %

667,6

3,9
17 %



Саноат махсулотининг Иқтисодий тармоқларидаги улуши



14374,5

760,4

418,4



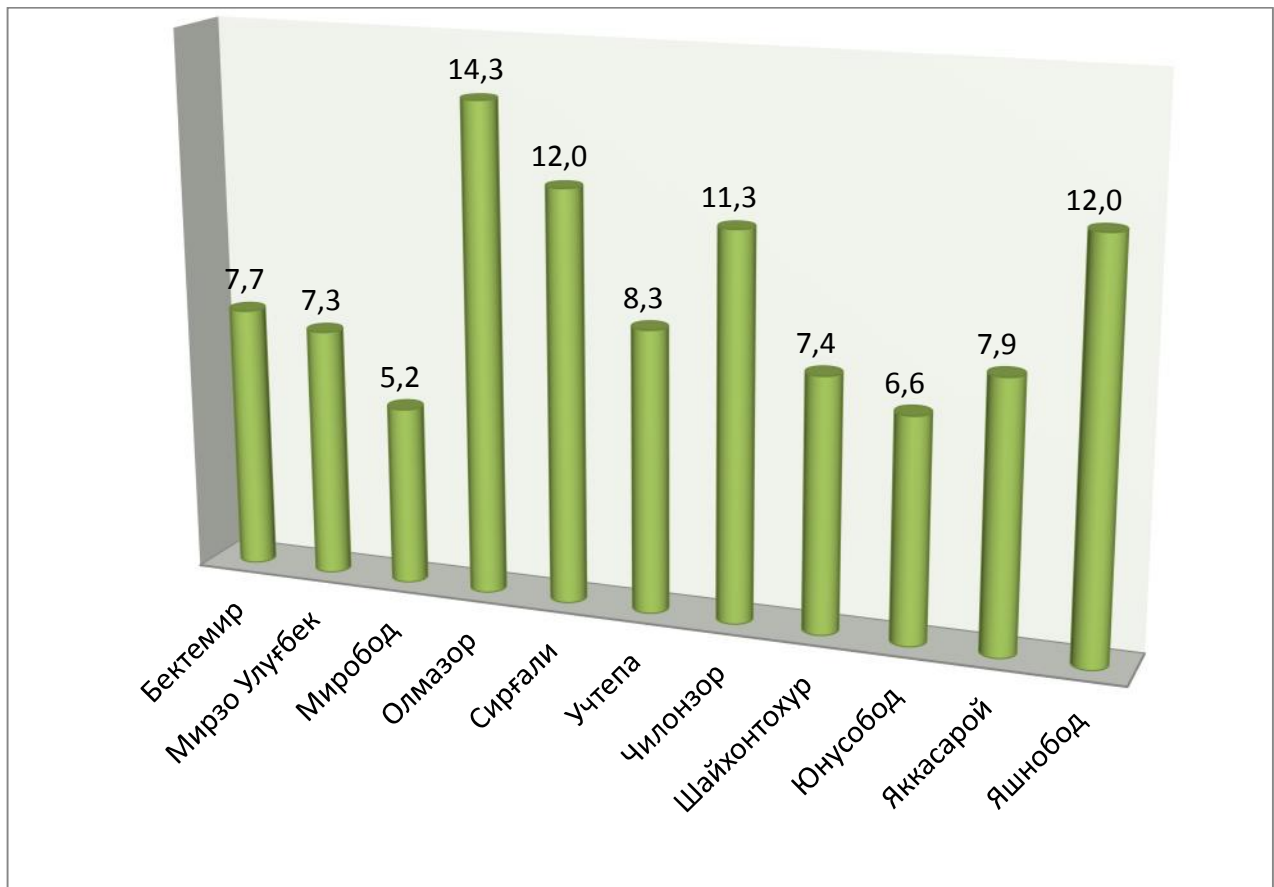
101,8 %

2017

7811,8

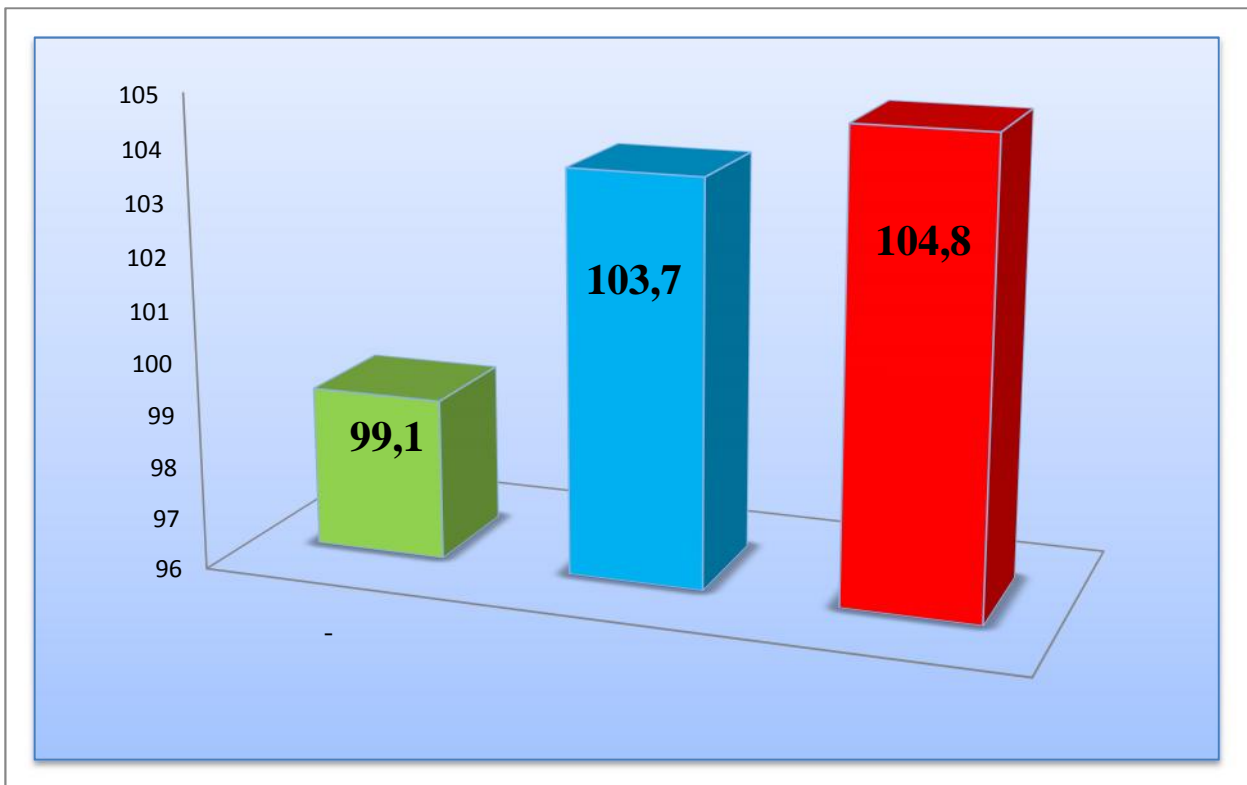
2018

, %



(6,6 %) , (12%) , (12%) , (11,3) 14,3 %
 (7,3%) (5,2%) ,
 (7,4 %)

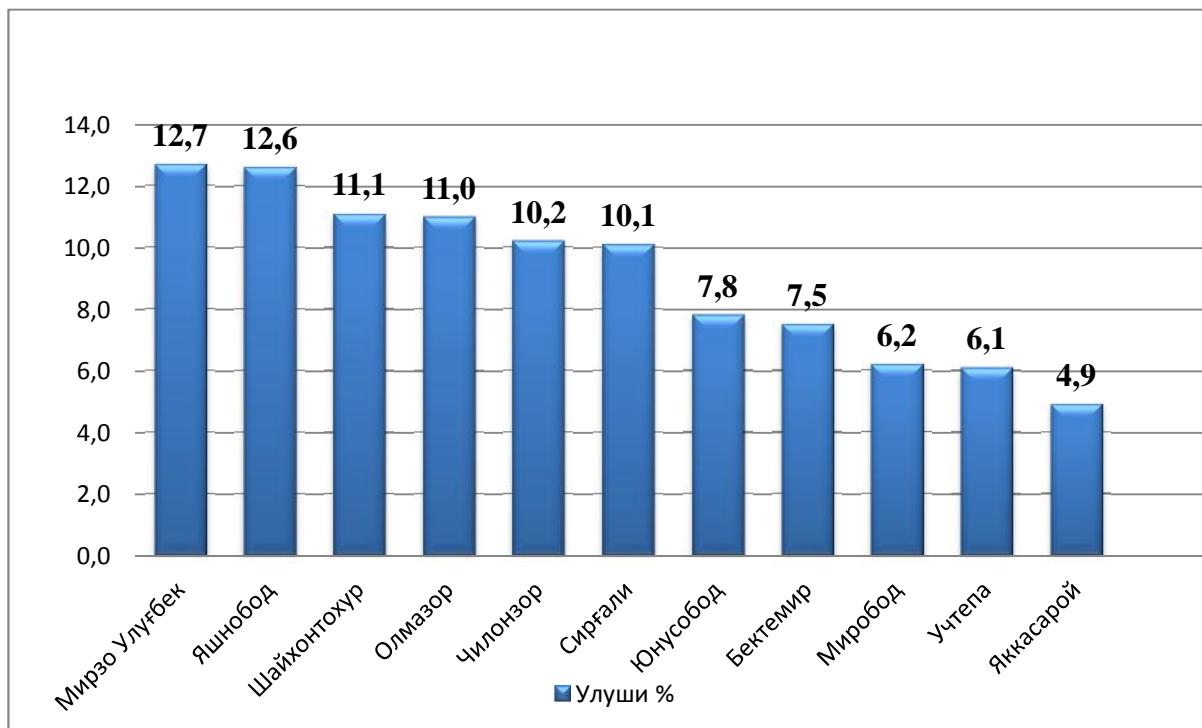
2018



- 3151,4
 , 40,3 %
 4384,2
 56,1 % , 276,2
 3,6 %



(12,7 %),
 (12,6 %), (11,1%), (11,0 %),
 (10,2 %), (10,1 %),
 2018 - , %

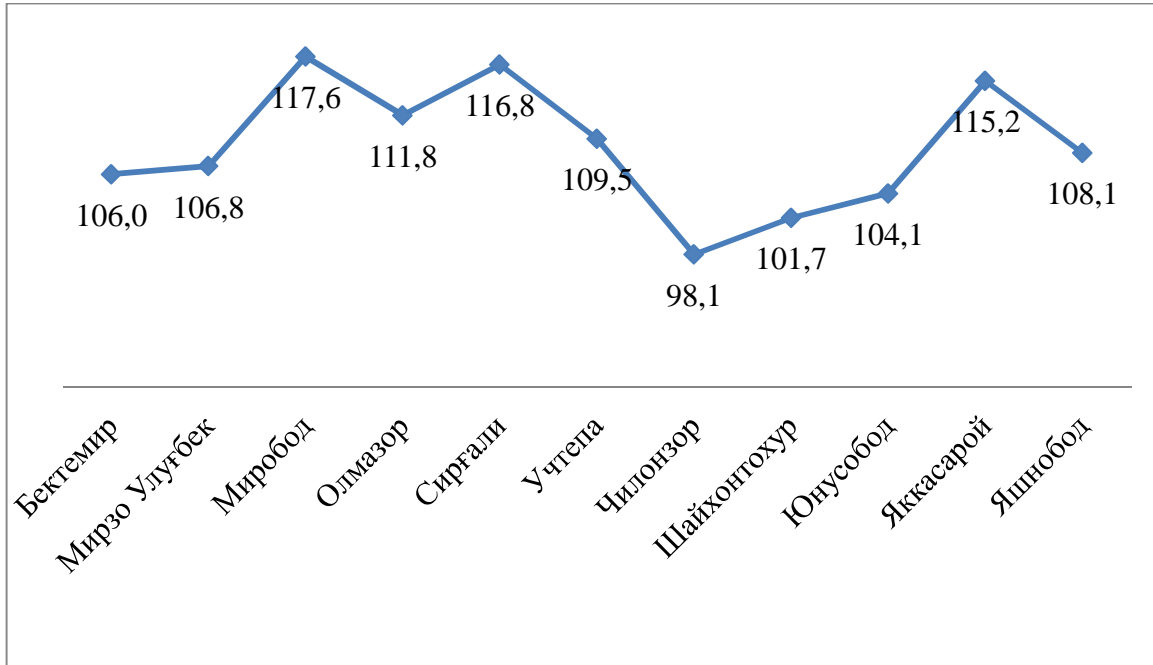


(4,9 %) (6,2 %), (6,1%) ,

2018

-

(, %)



(115,2 %) (117,6 %) , (116,8 %)



:
: (0371) 230-88-16