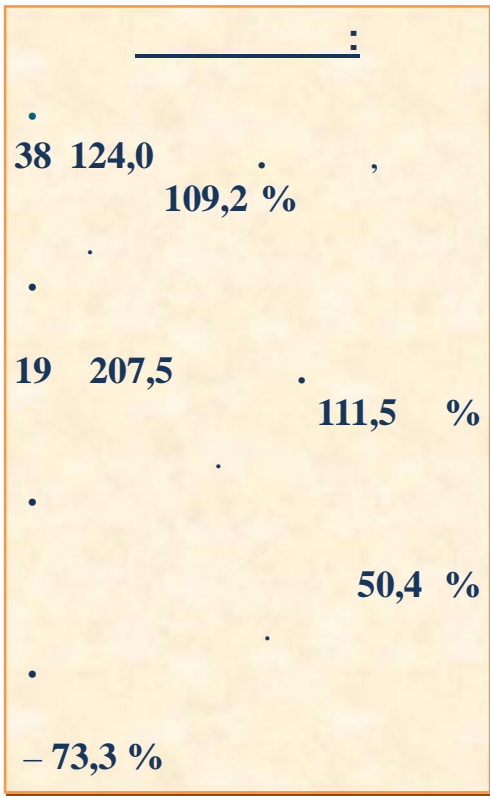




2018



2018

38 124,0

109,2 %

6,8 %

- 3,1

50,4 %

6,1%

- 0,1%

2018

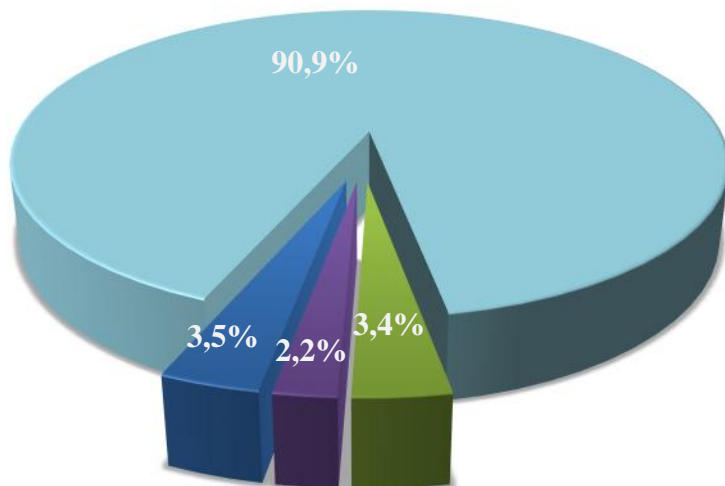
, %

(- 311,9 %)

(- 106,8 %)

(- 106,1 %)

100,1 %)

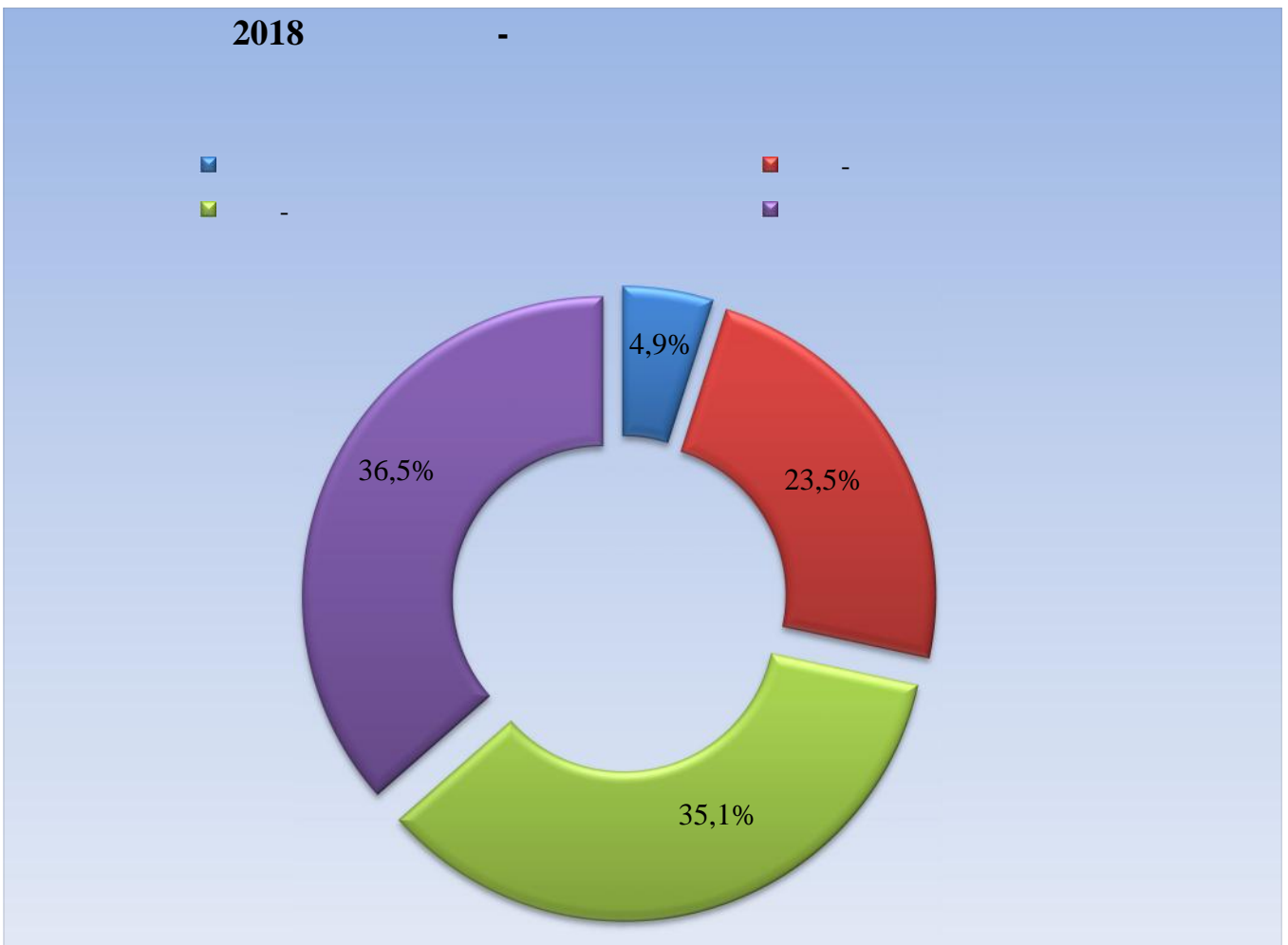


	-			-
1325,1		3,5 %		
				4,1
			5,2 %	

2017		2018	
(.)		(.)	
243298,3		1163423,0	4,1 .
635,2		769,8	120,7
121021,7		148001,5	105,2



	()	
2018	-		34664,6
.	106,8 %	.	.
4,9 %	,	-	- 23,5 %,
35,1 %	,	- 36,5 %	.



-	4,5 %	,	8,1 %	,
11,7%	,	- 17,8 %	,	
- 7,9 %	,	- 54,7 %	.	

2017 -	()	2018 -	%
(.)		(.)	
3557704,9		3787111,7	95,5
1603438,9		2334302,4	127,3
12510,1		15112,2	108,1
1172270,4		1790942,0	117,8

832765,6



955692,8

107,9

82999,7



206586,8

154,7

2018

, ,

, ,

1311,6
3,4 %)

(

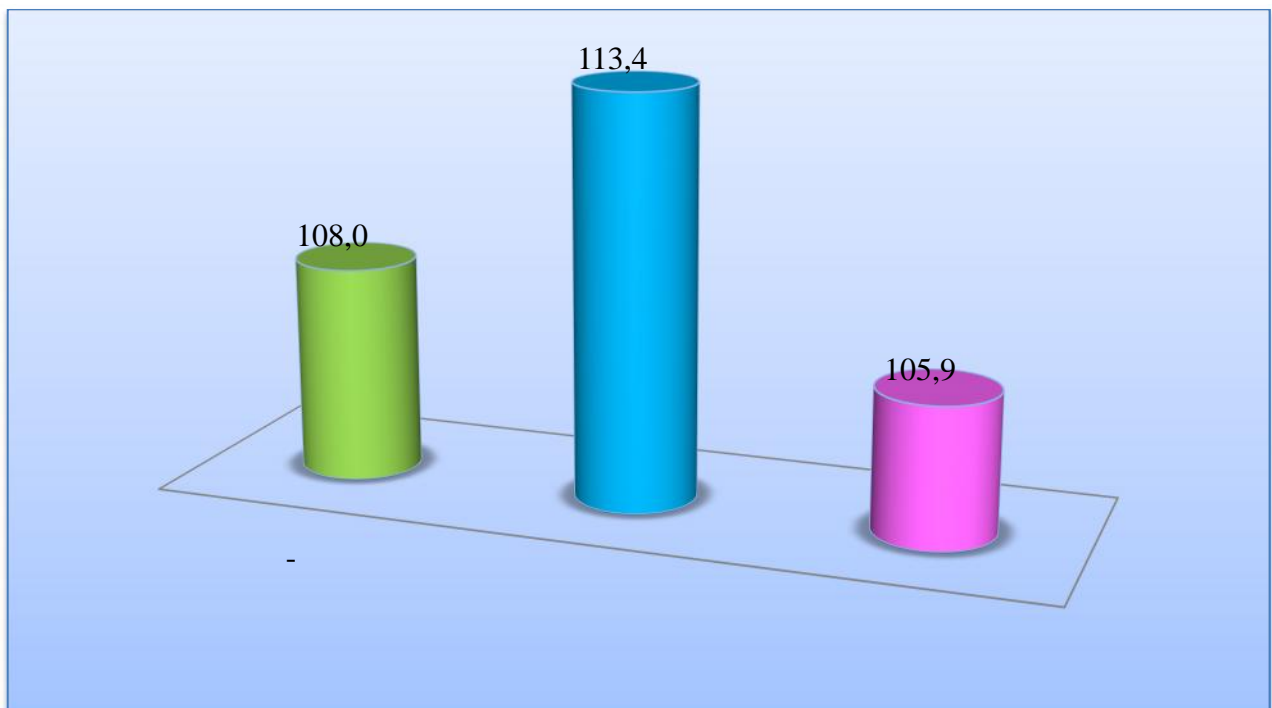
106,1%





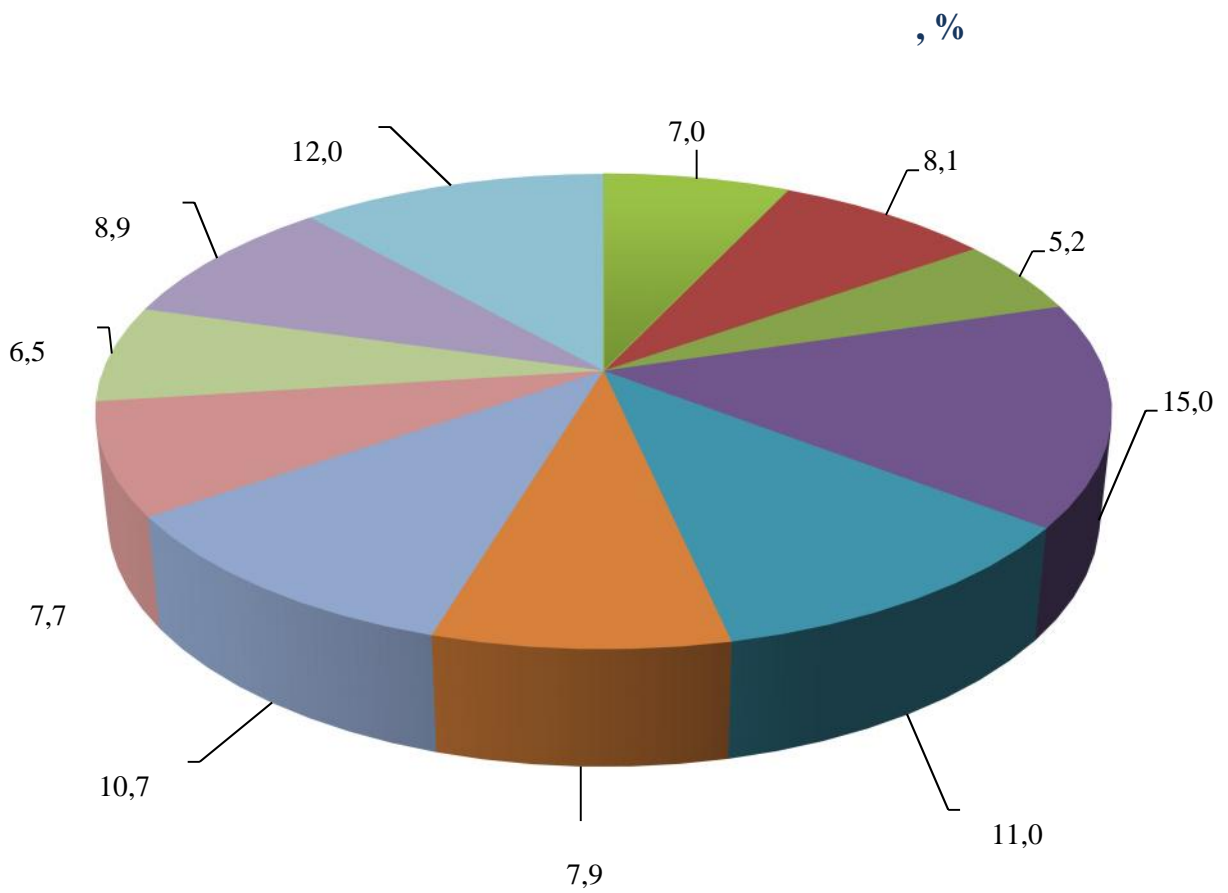
822,7 (2,2 %)
2018 - ,
100,1 %

19207,5 - 2017
111,5 %
2018 - , %



5622,5
29,7%
12792,0
67,7%
491,6
2,6%

2018



(15%)
(10,7%)
(11%)
(12%)

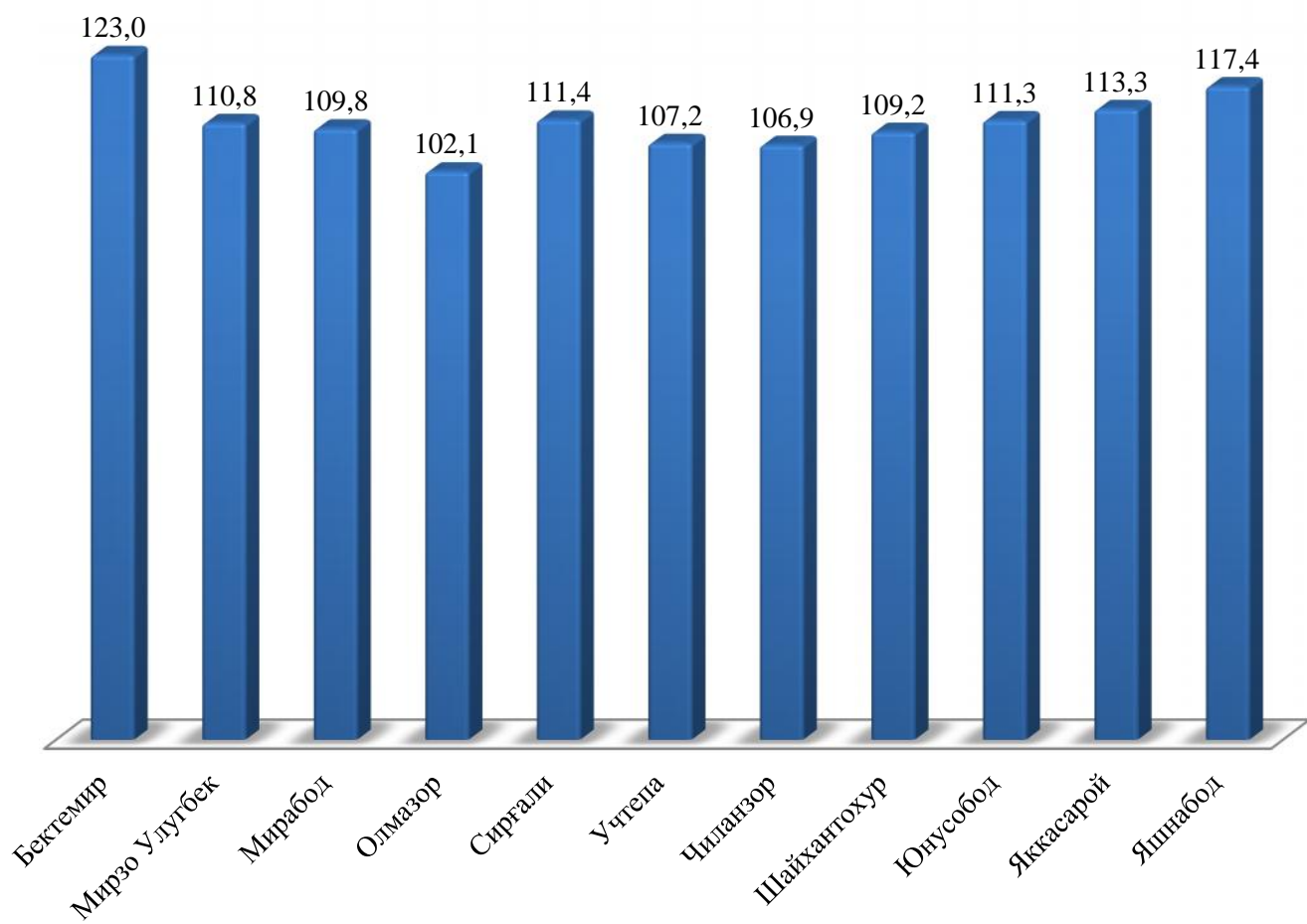
(5,2%)
(7%)
(6,5%)



2018

-

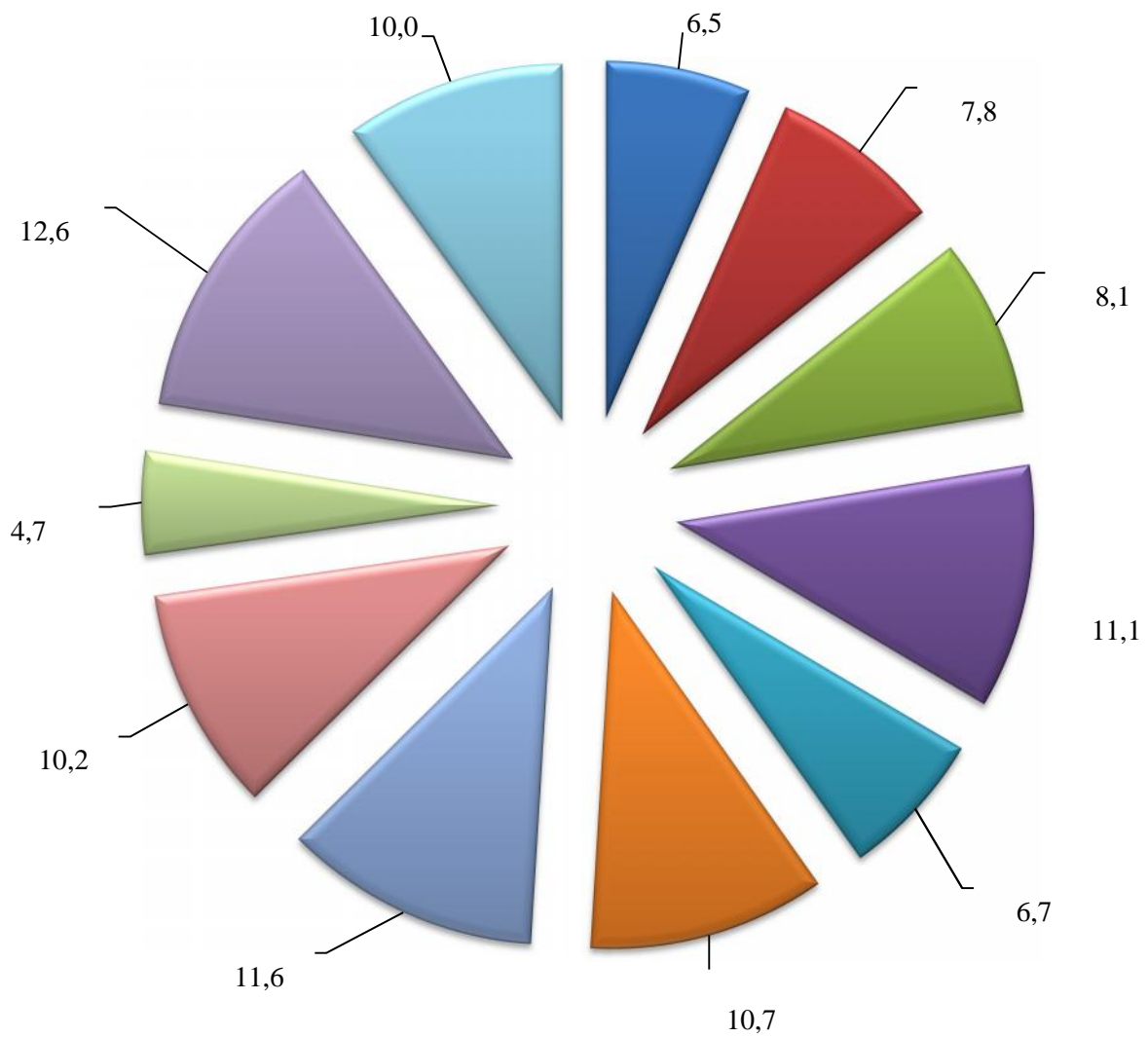
(%,)



(123,0 %), (117,4%)
(113,3) .
(107,2%). (107,2%)



((11,6 %), (10,2 %), 2018 - , % (11,1 %), 12,6 %), (10,7%)



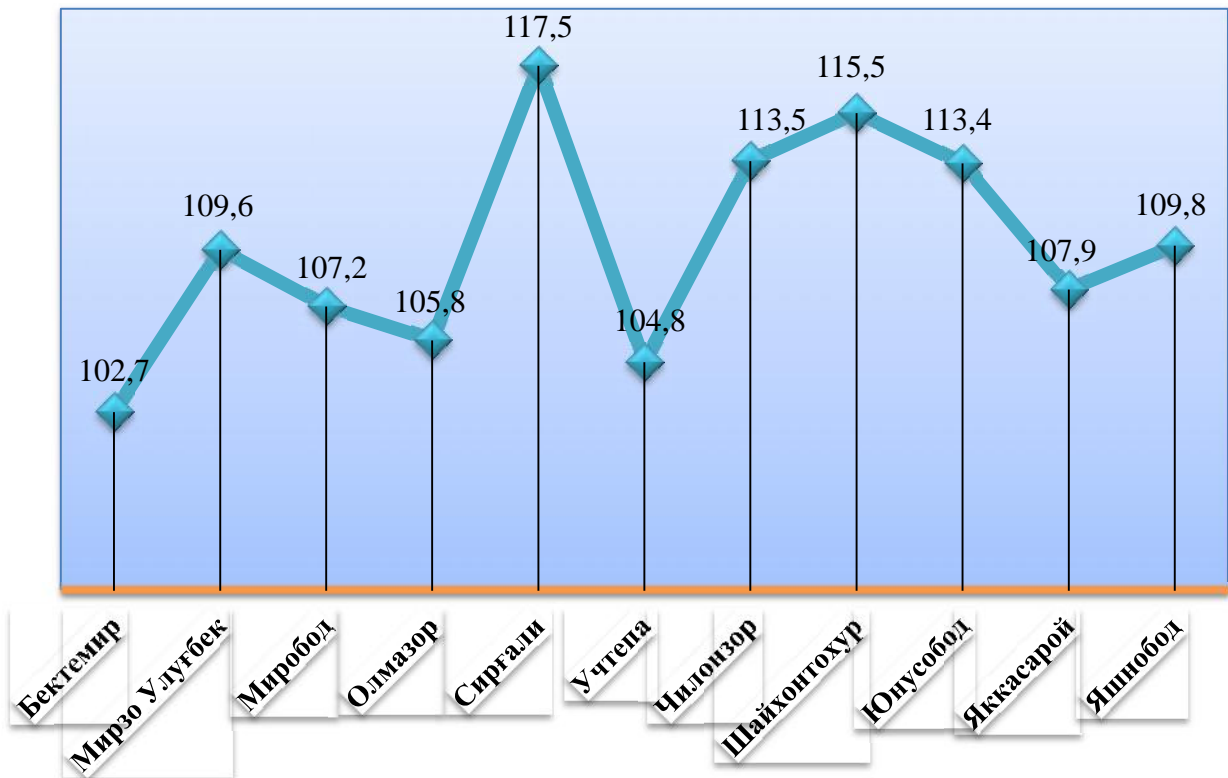
(6,7 %),

(4,7 %),

(6,5 %),

2018

(, %)



(117,5 %) ,
(113,5%)

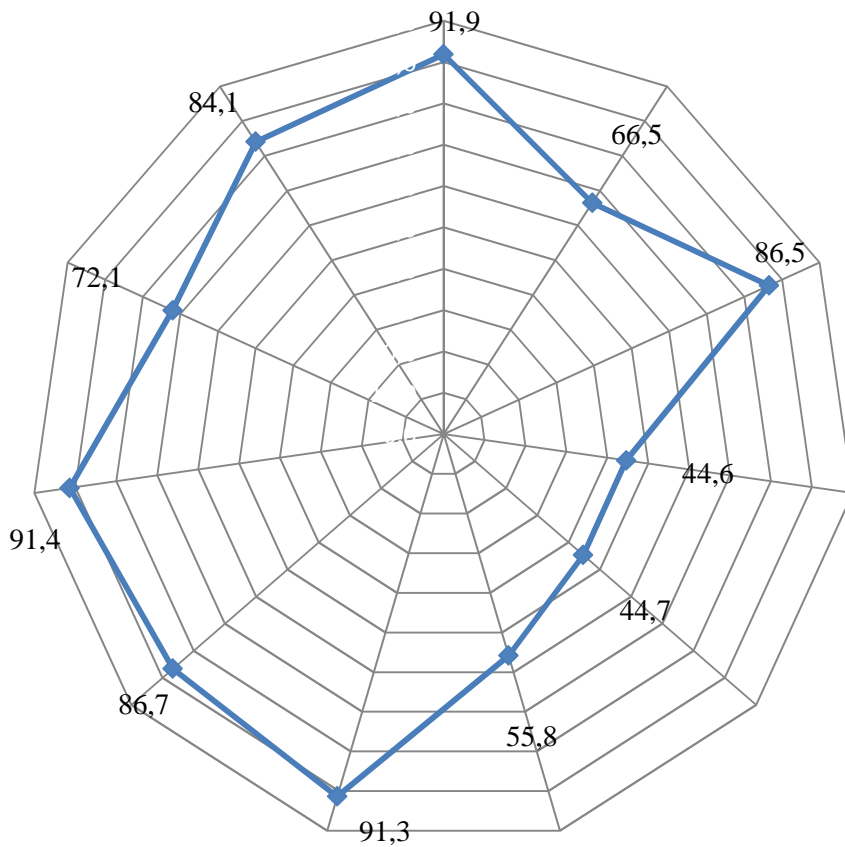
(115,5 %)

2018

- 73,3 %

(86,7 %) 91,9 %), (91,4 %), (91,3 %)
 (44,6 %), (44,7%) (55,8 %)

, %



:
 : (0371) 230-88-16