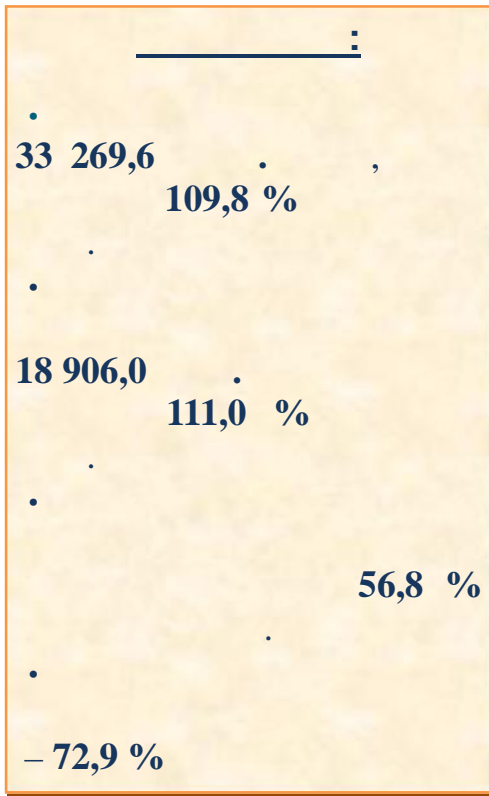




2018

-



2018-

33 269,6

109,8 %

18 906,0

111,0 %

5,4 %

-3,1

56,8 %

5,2%

-1,3%

-72,9 %

2018

-

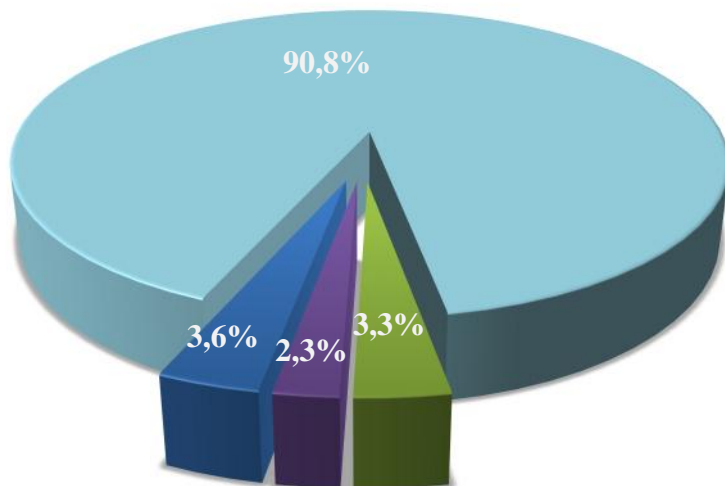
, %

(- 313,3 %)

(- 105,4 %)

(- 105,2 %)

(101,3 %)





-	-	-	-
1189,3	3,6 %	-	-
-	-	11,1 %	4,1

2017	-	2018	-
(.)	-	(.)	-
217299,7		1038639,0	4,1 .
635,2		769,8	120,7
108835,1		138839,0	111,1



2018

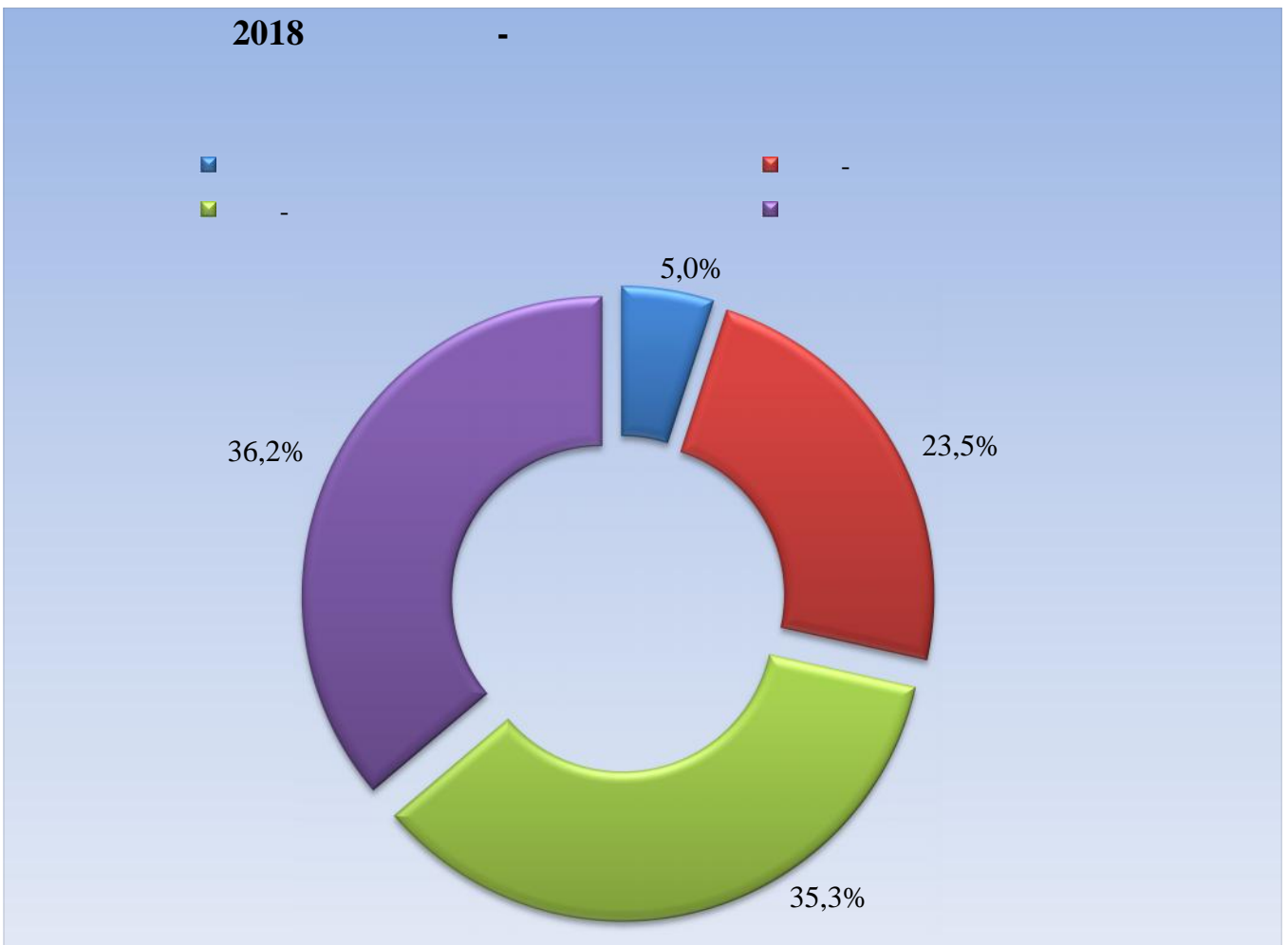
-

()

30229,1

105,4 %

5,0 % , - - 23,5 % , - -
35,3 % , - 36,2 % .



- 15,6% , 7,2 % , 8,1 % ,
- 20,4 % ,
- 6,3 % ,
- 54,1 % .

2017 - (.)		2018 - (.)	%
3166572,9		3204083,5	92,8
2604412,4		2059591,1	96
11739,6		14181,5	108,1
1015507,3		1591964,4	120,4

949312,8



831217,3

106,3

71519,3



177880,2

154,1

2018

, ,

, ,

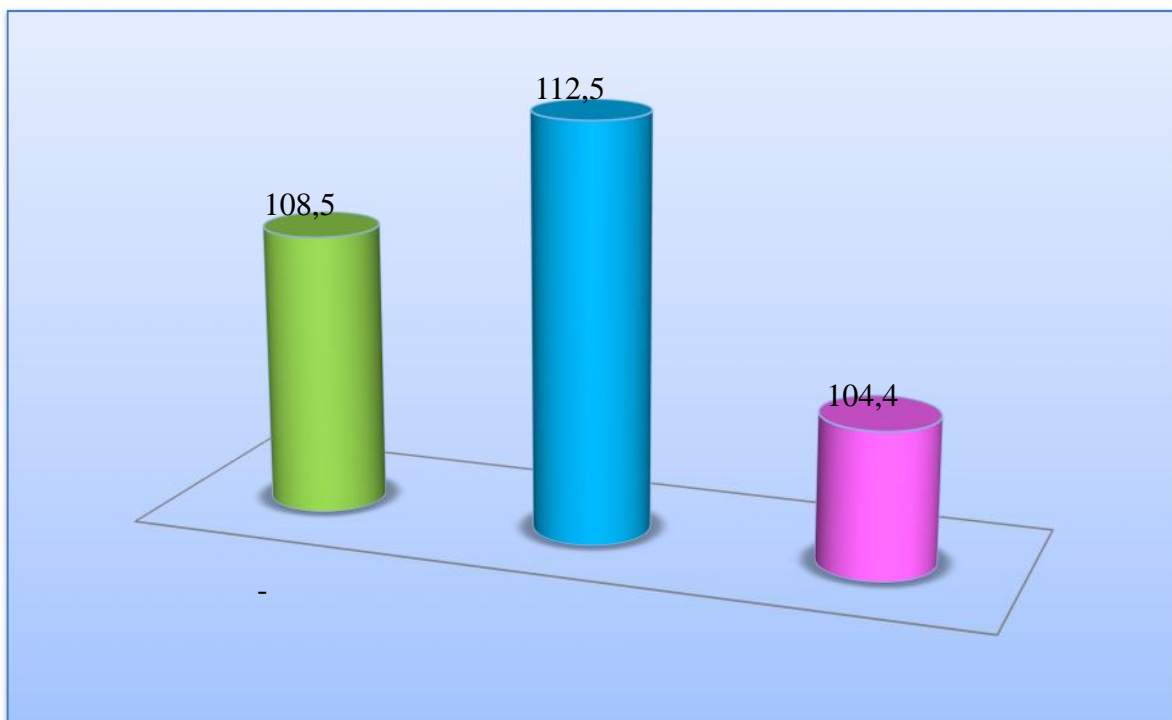
1098,8
3,3 %)

(

105,2%



(2018-) 752,4
 2,3 %
 101,3 %
 18906,0 2017
 111,0 %
 2018
 , %

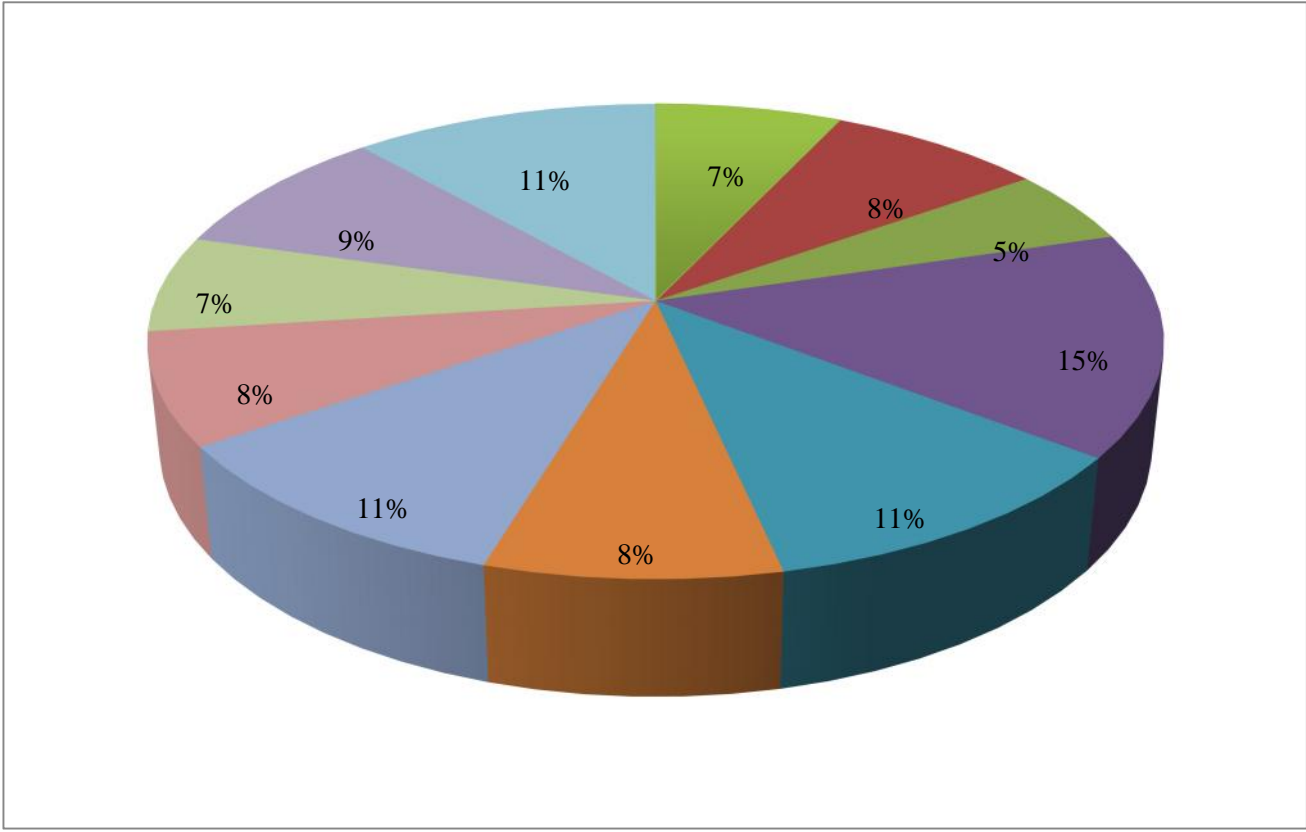




5622,5
 29,7%
 12792,0
 67,7%
 491,6
 2,6%

2018

, %

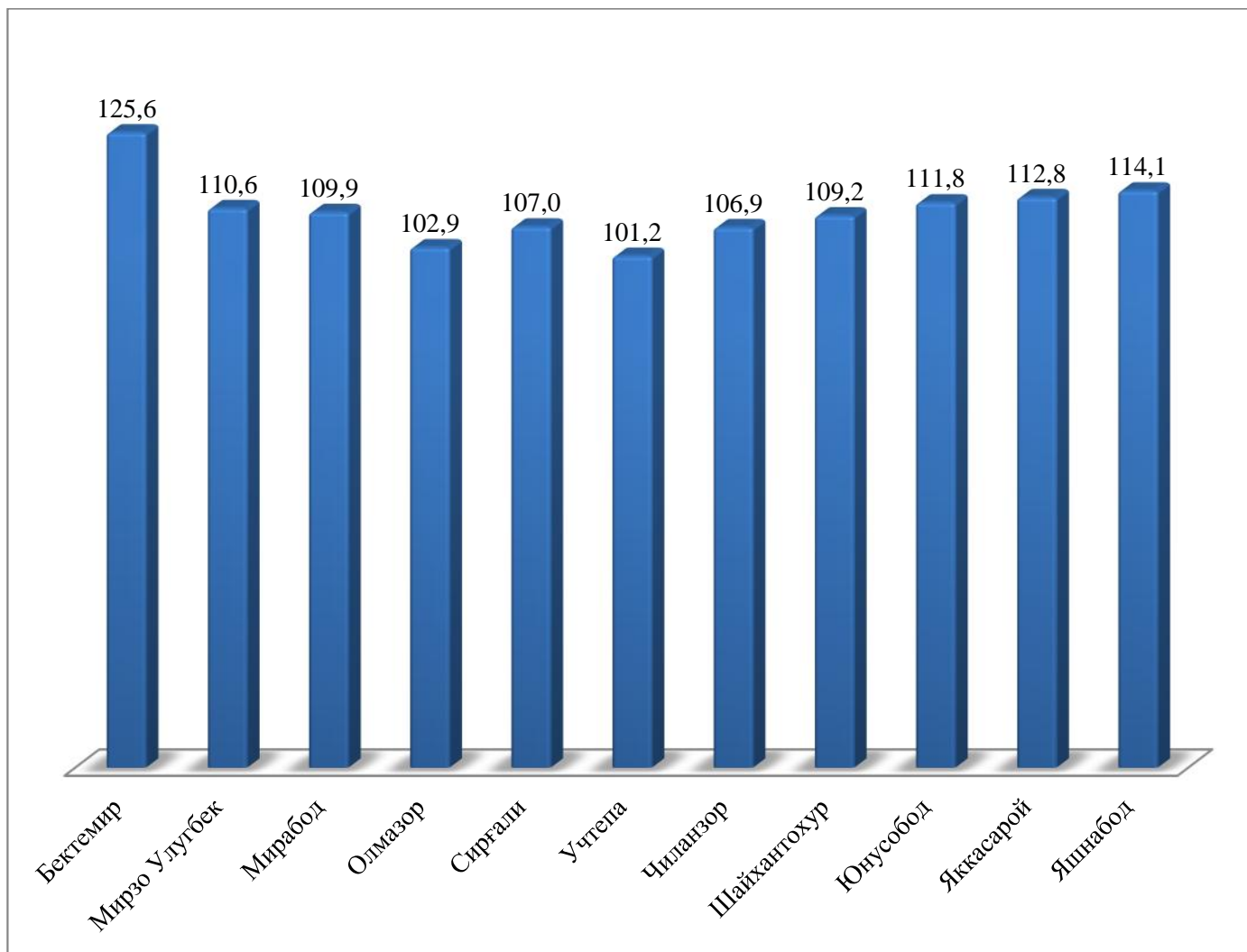


(15 %)
 (11%)
 (11%)
 (11%)
 (5 %)
 (7 %)
 (7 %)

2018

-

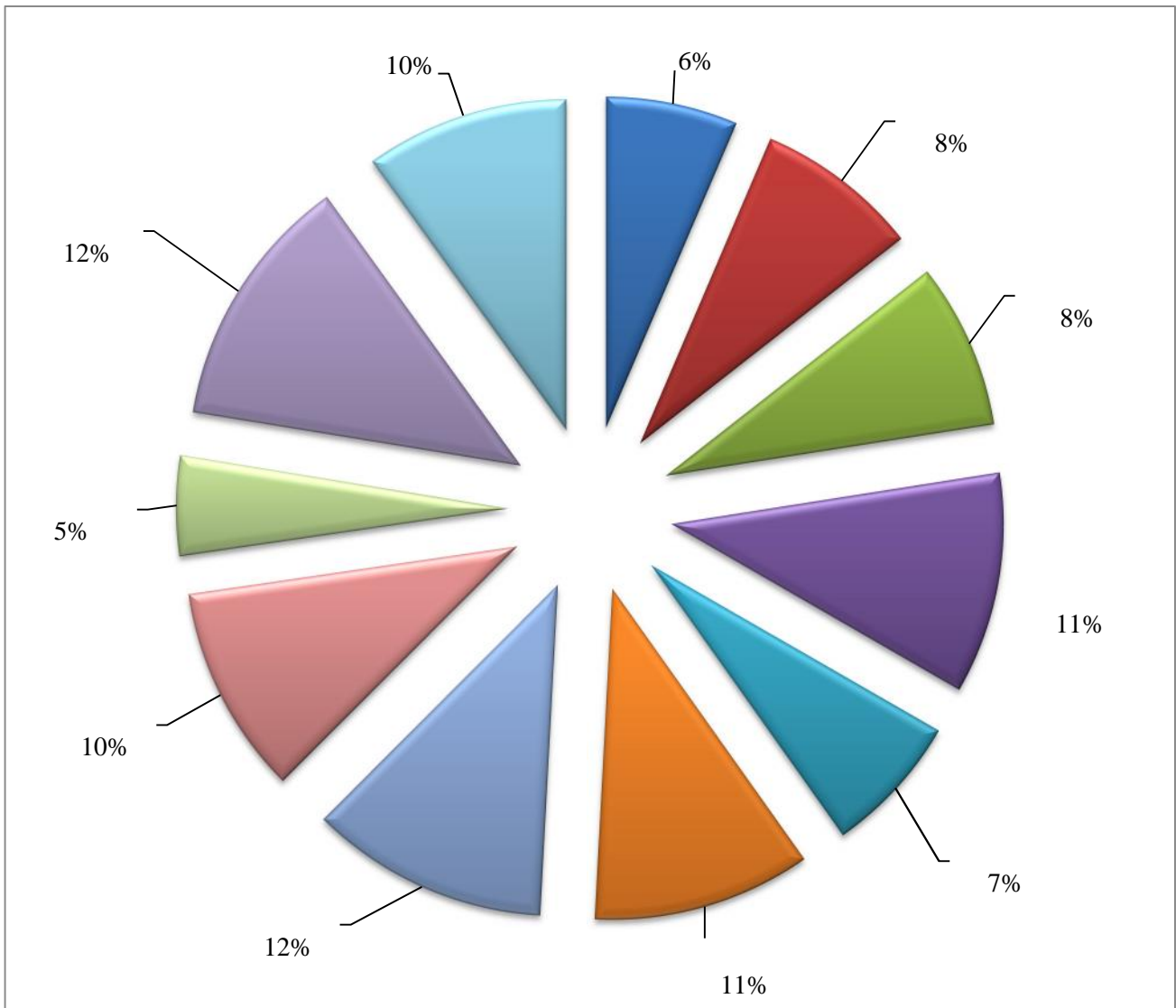
(%,)



(112,8) (102,9%) . (125,6 %) , (114,1%) (101,2%)



(12 %), (10 %), 2018 - , %
 (12 %), (11 %), 12 % , (11%)





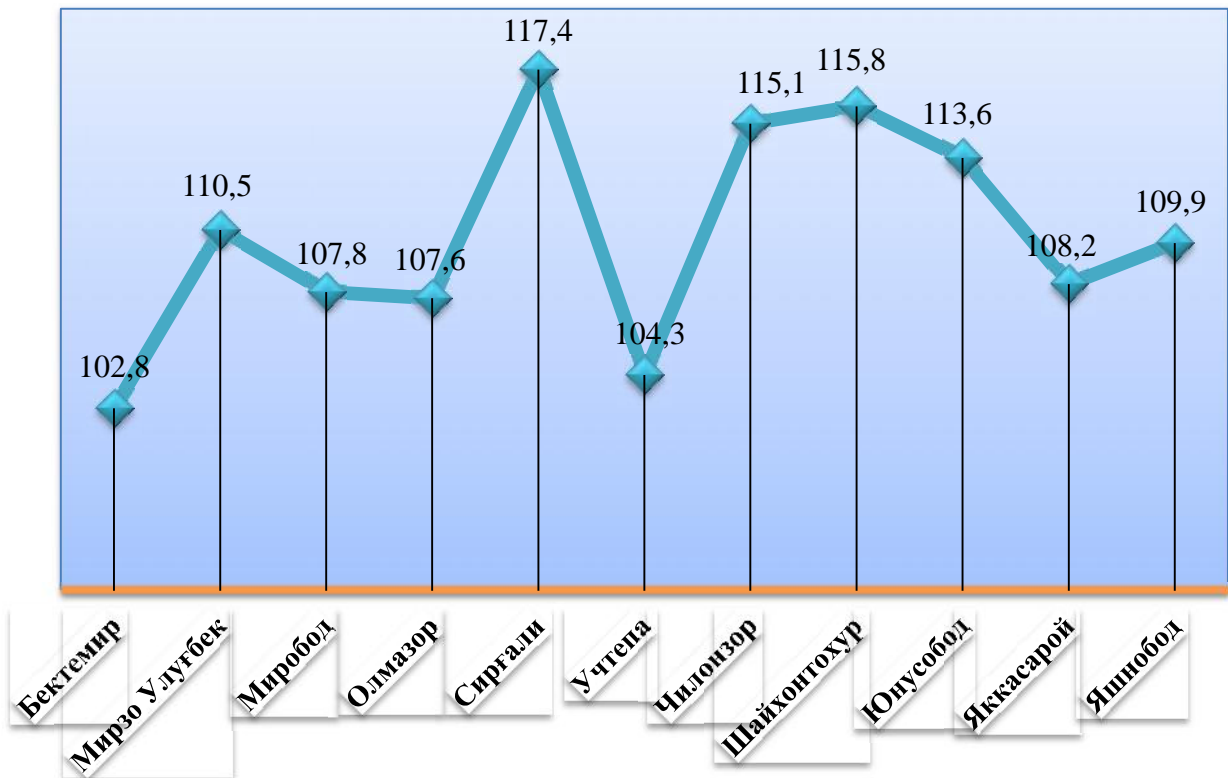
(7 %),

(5 %),

(6 %),

2018

(, %)



(117,4 %) ,
(115,1%)

(115,8 %)

2018

- 72,9 %

(86,1 %) 91,3 %), (90,8 %), (90,7 %)
 (41,9 %), (47,7%) (55,7 %)

, %



:
 : (0371) 230-88-16