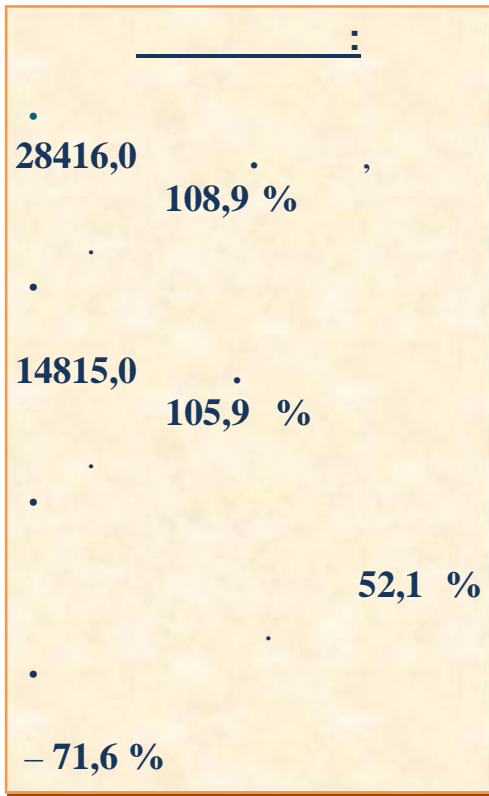


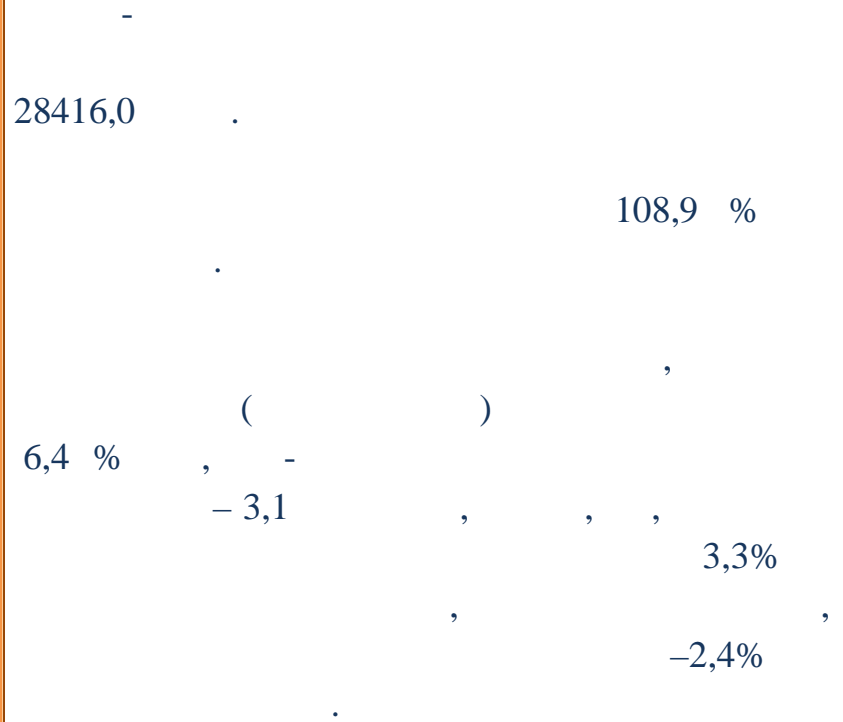


2018

-



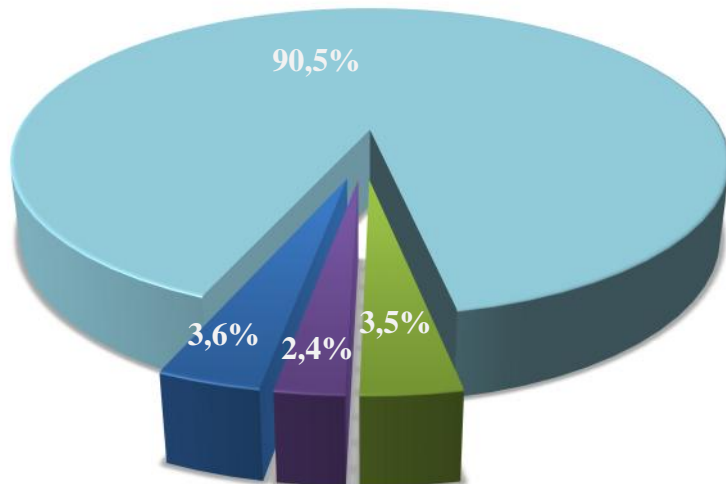
2018



2018

-

, %



- - ( - 314,2 % )
- - 106,4 % ) (
- , , ( - 103,3 % )
- , ( 102,4 % )



-	-	-	-
1036,0	3,6 %	-	-
-	-	-	4,1
4,9 %	20,7 %	-	-

2017	-	2018	-
( . )		( . )	
191183,1		913827,0	407,2%
635,2		769,8	120,7
91000,8		111448,8	104,9%



( )

2018

-

25717,1

106,4 %

36,5 % , 3,9 %

-

- 36,6 %

- 23,0 % ,

-

-

2018

-



36,6%

3,9%

23,0%

36,5%

16,8%

- 18,2 %

- 3,2 %

- 49,5 %

6,0 %

8,8 %

2017		2018	
-	)	-	
( . )		( . )	
2643710,4		2731121,6	94
1268131,2		1805872,7	124,2
10969,2		13250,7	108,8
866177,7		1360386,7	118,2

636492,3



704620,4

103,2

59866,4



148834,7

149,5

2018

, ,

, ,

995,2  
3,5 % )

(

103,3%



667,8  
( 2,4 % )

2018 -

102,4 %

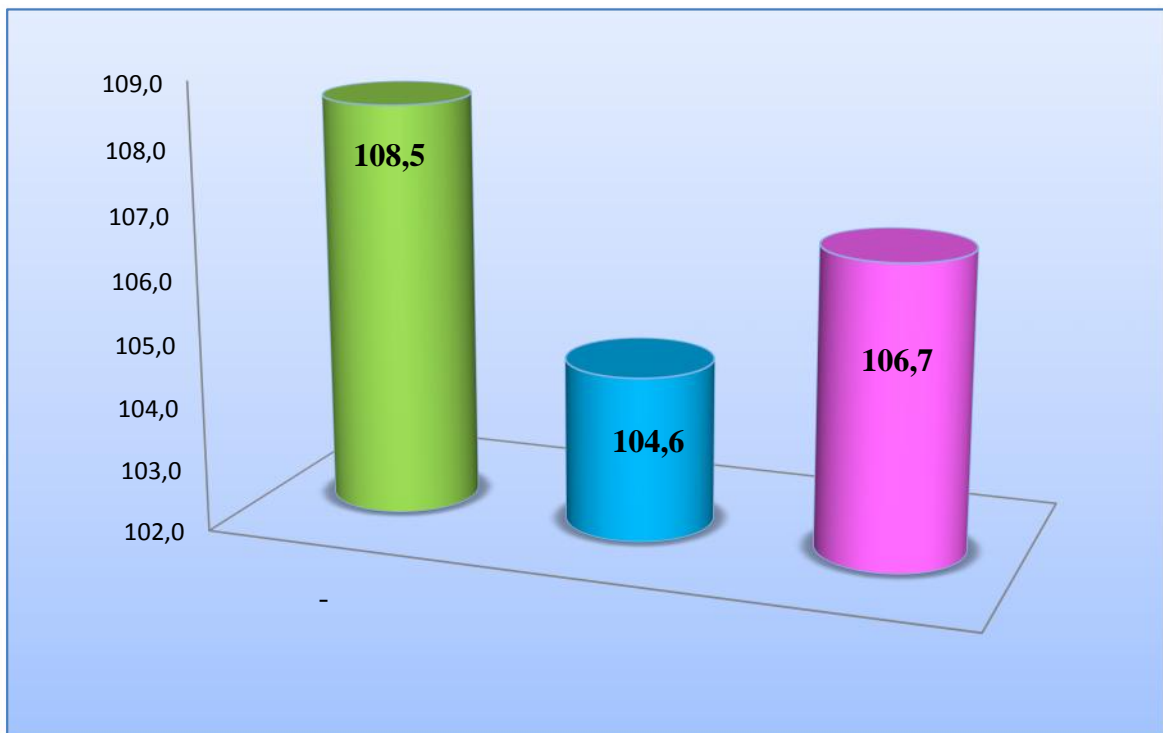
14815,0

2017

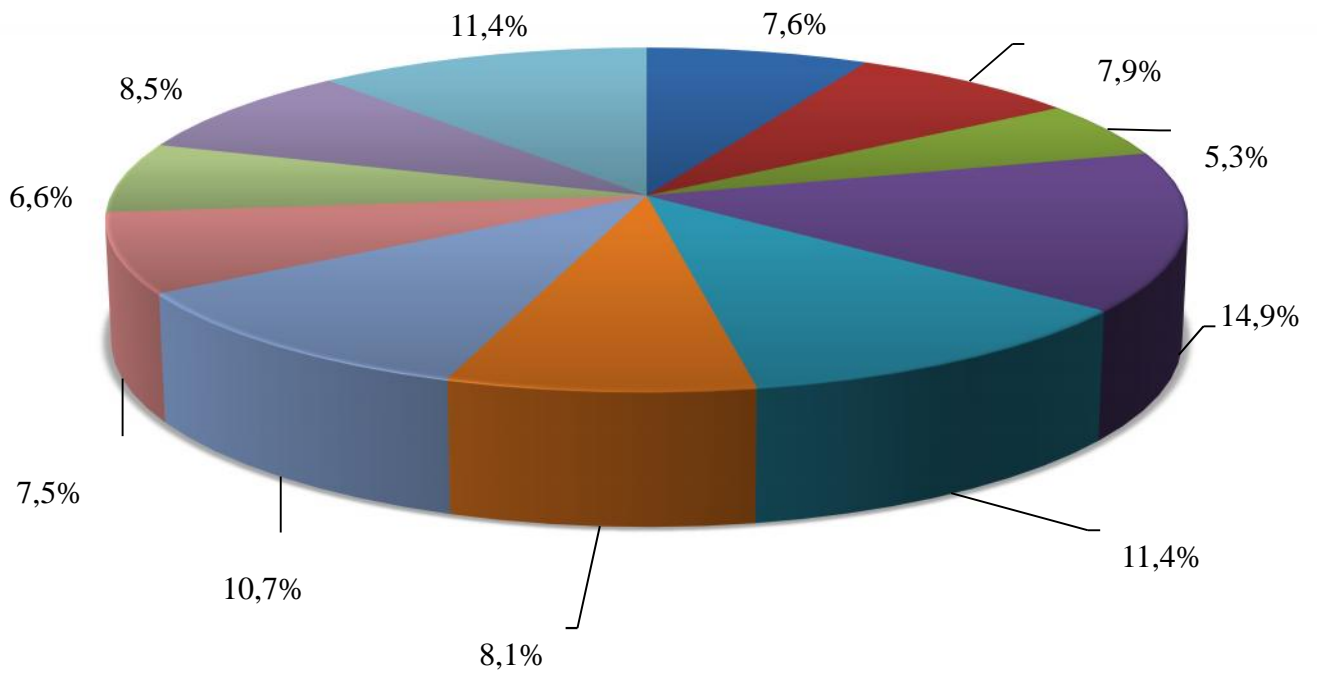
105,9 %

2018 -

, %



- 4 998,4 . ,  
 33,7% ,  
 9370,7 . , 63,3%,  
 445,9 .  
 3,0% .  
**2018** - , %

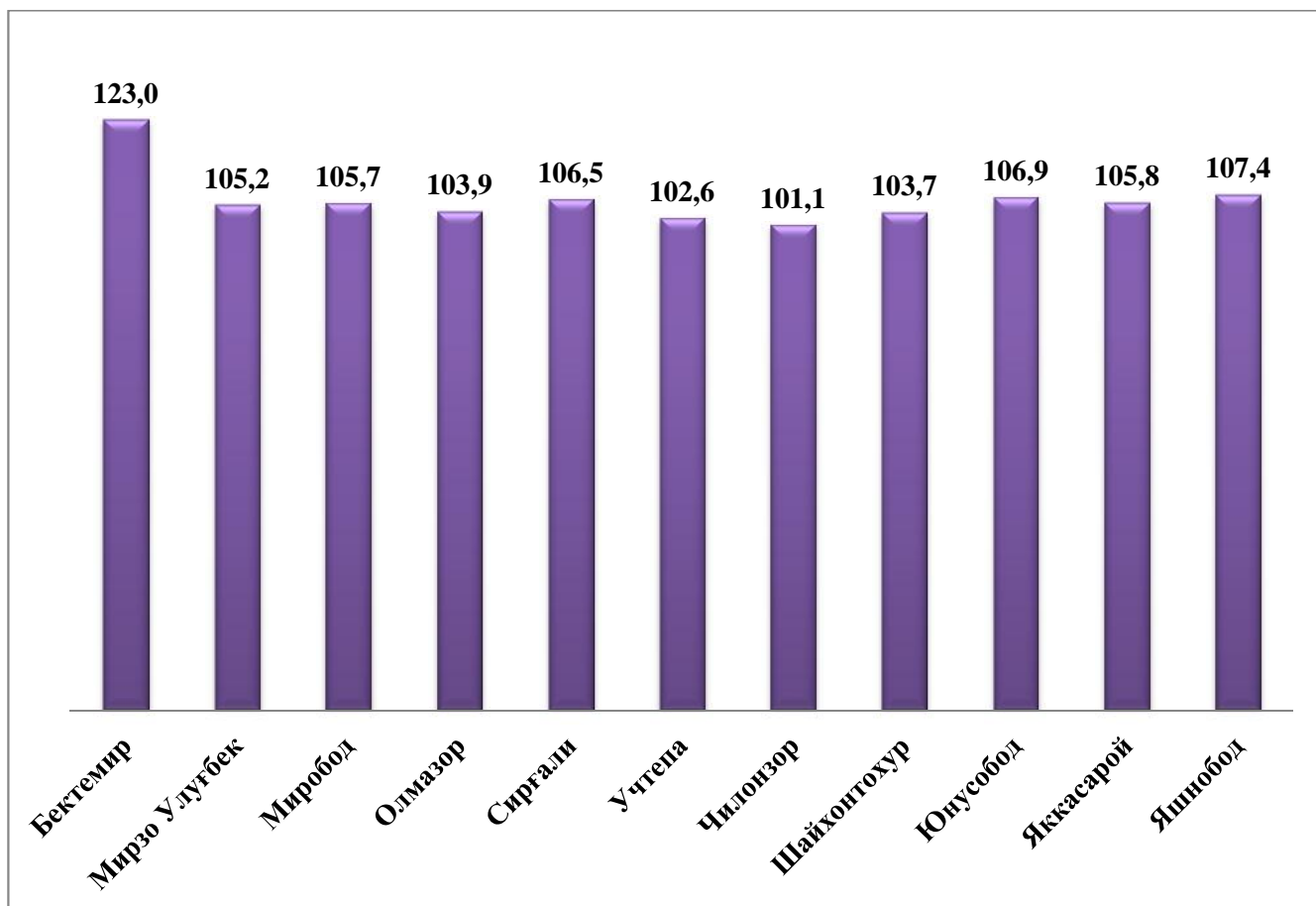


(11,4%), (11,4%) (10,7%) 14,9 %  
 (6,6 %) (7,5%) (5,3%) ,  
 ) , .

2018

-

(%, )



(123,0 %),

(107,4%)

(106,9)

.

(103,9%),

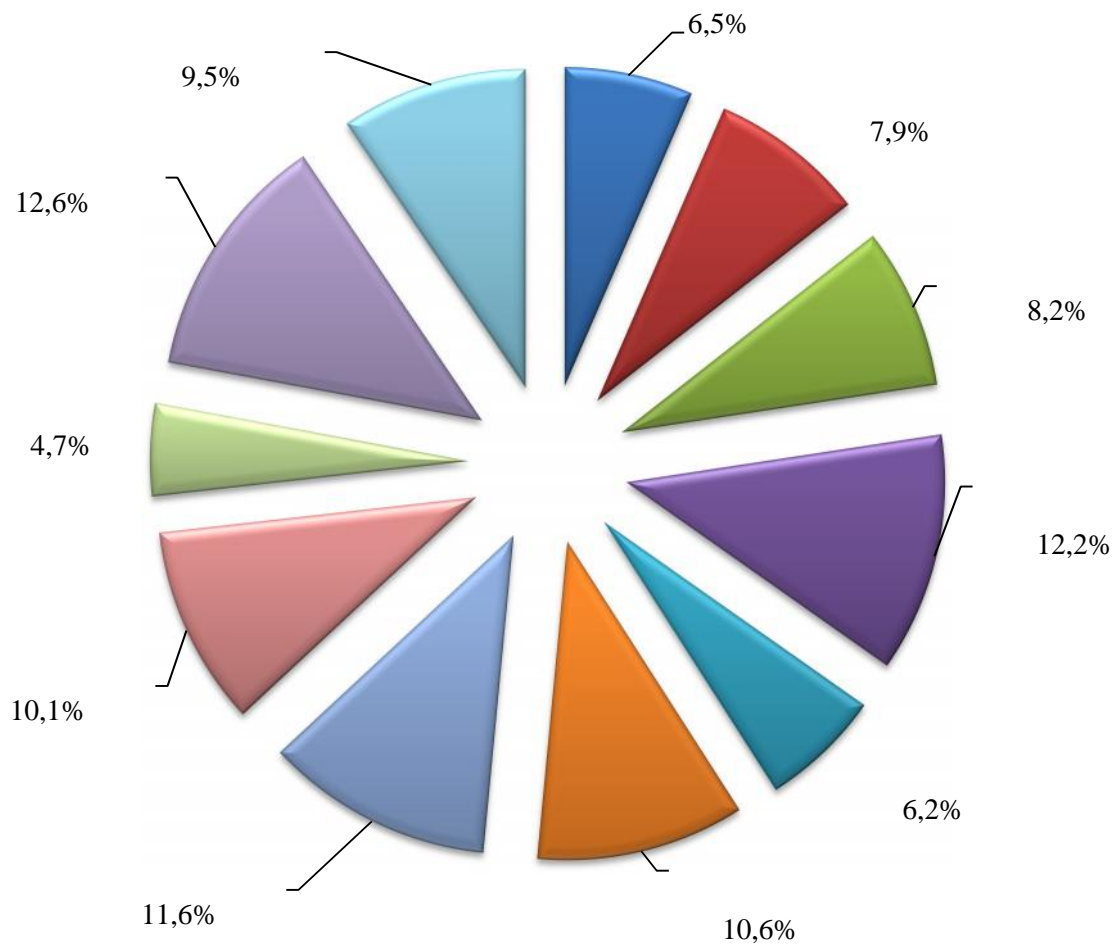
(102,6%)

(101,1 %)

.



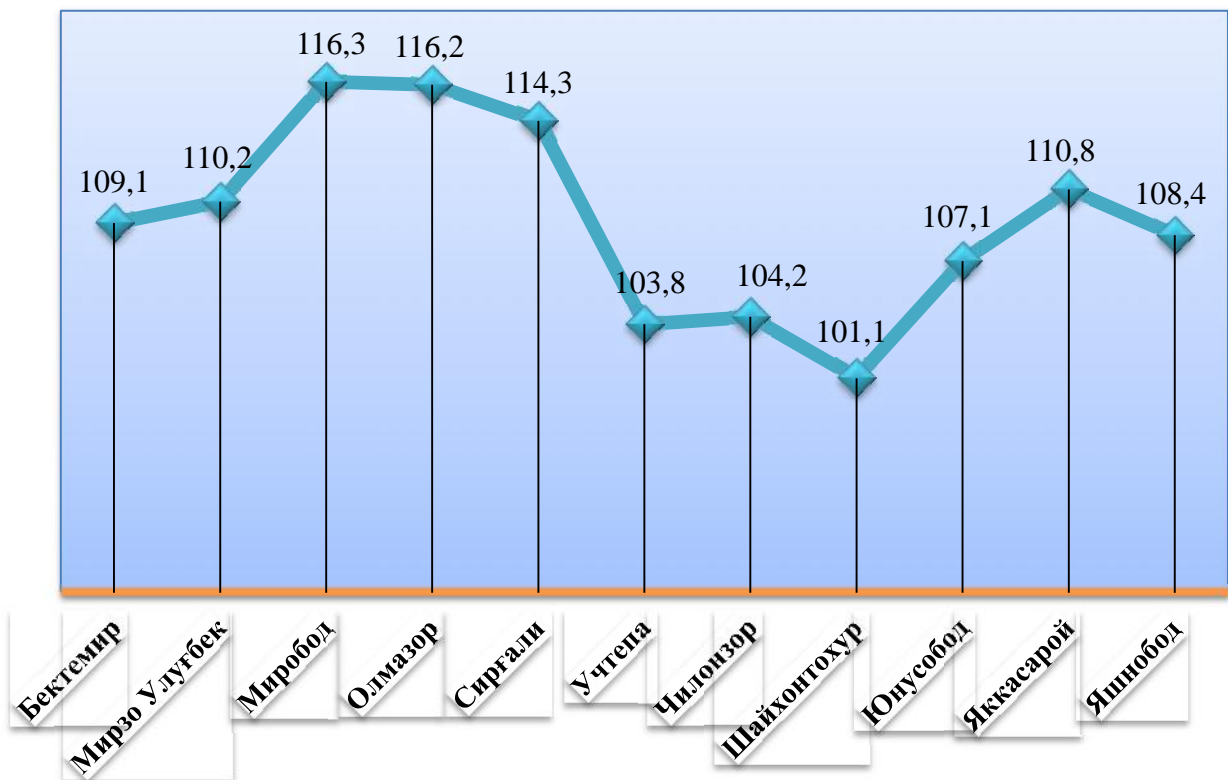
( 12,6 % ),  
 (12,2 %), (11,6 %),  
 (10,6%) (10,1 %),  
**2018** - , %





(4,7 %) (6,5%), (6,2%),  
 2018 -

( , % )



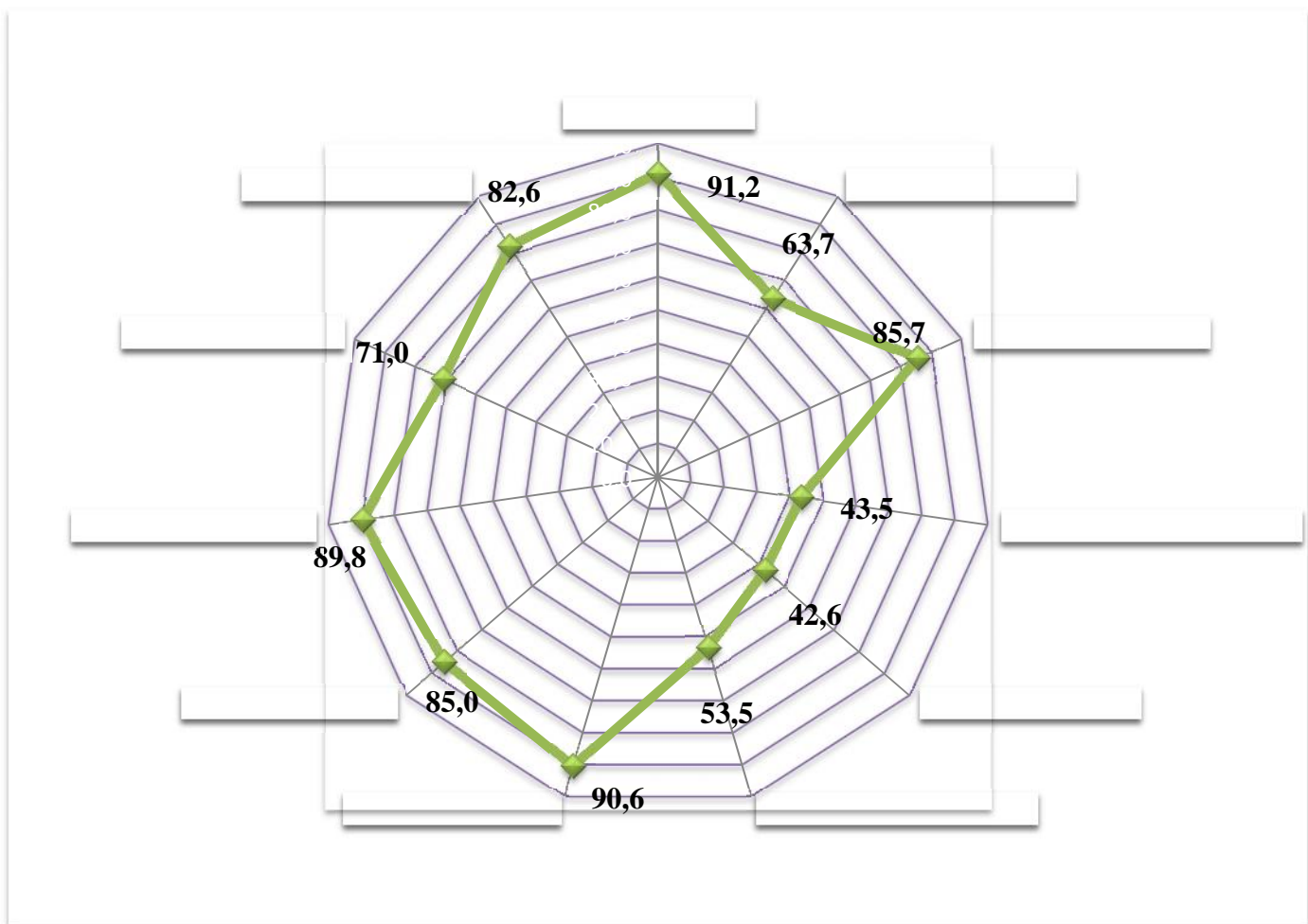
(114,3 %) (116,3 %) (116,2%)

2018 -

- 71,6 %

(85,7 %)      91,2 %),      (90,6 %),      (89,8 %)  
 (42,6%),      (43,5 %),      (53,5 %),  
 (63,7 %)

, %



:  
 : (0371) 230-88-16