



TOSHKENT SHAHAR STATISTIKA BOSHQARMASI



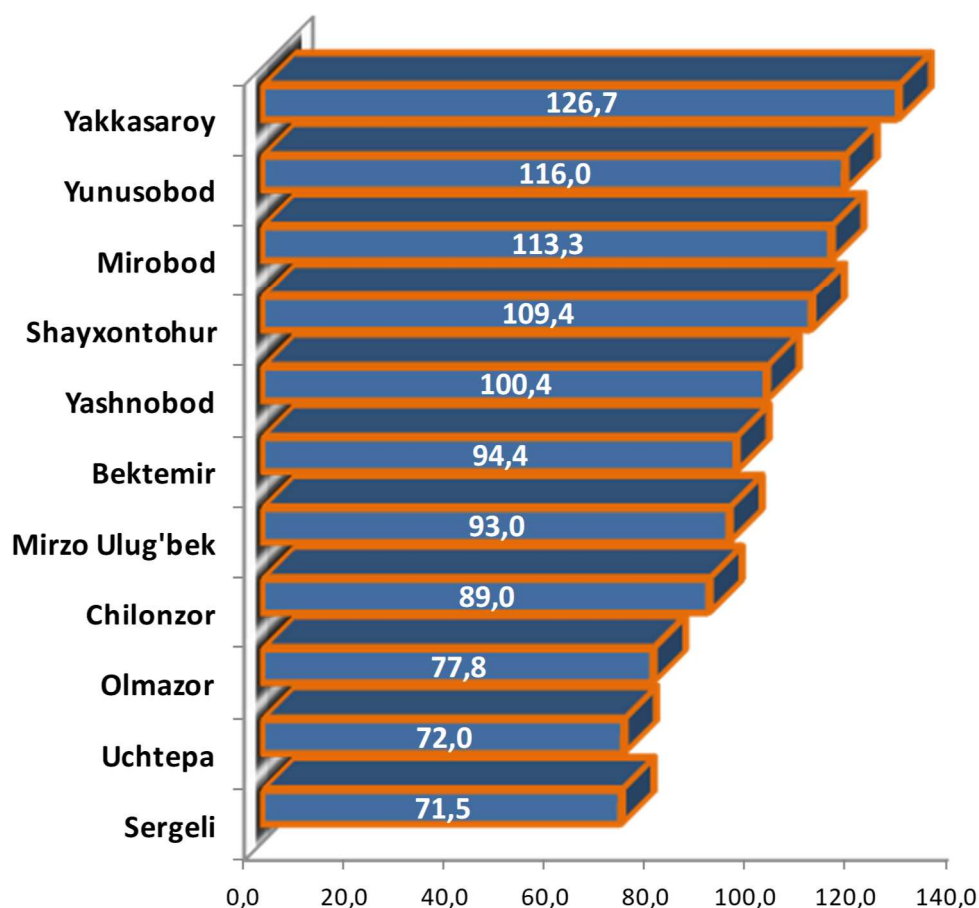
Toshkent shahri bo'yicha o'rtacha oylik nominal hisoblangan ish haqi

2020-yil yanvar-dekabr (dastlabki ma'lumot)

O'rtacha oylik nominal hisoblangan ish haqi ko'rsatkichini Toshkent shahri hududlari bo'yicha ko'radigan bo'lsak, ya'ni o'rtacha oylik ish haqining yuqori miqdori Yakkasaroy tumanida **5 060,3** ming so'mni (shahar o'rtacha oylik ish haqiga nisbatan **126,7 %**), Yunusobod tumanida **4 632,4** ming so'mni (**116,0 %**) va Mirobod tumanida **4 524,1** ming so'mni (**113,3%**) tashkil etgan bo'lsa, Sergeli tumanida **2 856,8** ming so'mni (**71,5 %**), Uchtepa tumanida **2 876,8** ming so'mni (**72,0 %**) tashkil etib, boshqa hududlarga nisbatan kam miqdorga ega bo'lmoqda.

Hududlar bo'yicha o'rtacha oylik nominal hisoblangan ish haqi

(2020-yil yanvar-dekabr oylarida shahardagi o'rtacha oylik ish haqiga nisbatan, %)



Tumanlar bo'yicha o'rtacha oylik nominal hisoblangan ish haqi
(2020-yil yanvar-dekabr, qishloq xo'jaligi va kichik tadbirkorlik
subyektlaridan tashqari, ming so'm)

	2020 yil
Toshkent shahar	3993,4
tumanlar:	
Uchtepa	2876,8
Bektemir	3767,9
Yunusobod	4632,1
Mirzo Ulug'bek	3712,7
Mirobod	4524,1
Shayxontohur	4369,8
Olmazor	3106,5
Sergeli	2856,8
Yakkasaroy	5060,3
Yashnobod	4009,0
Chilonzor	3553,1

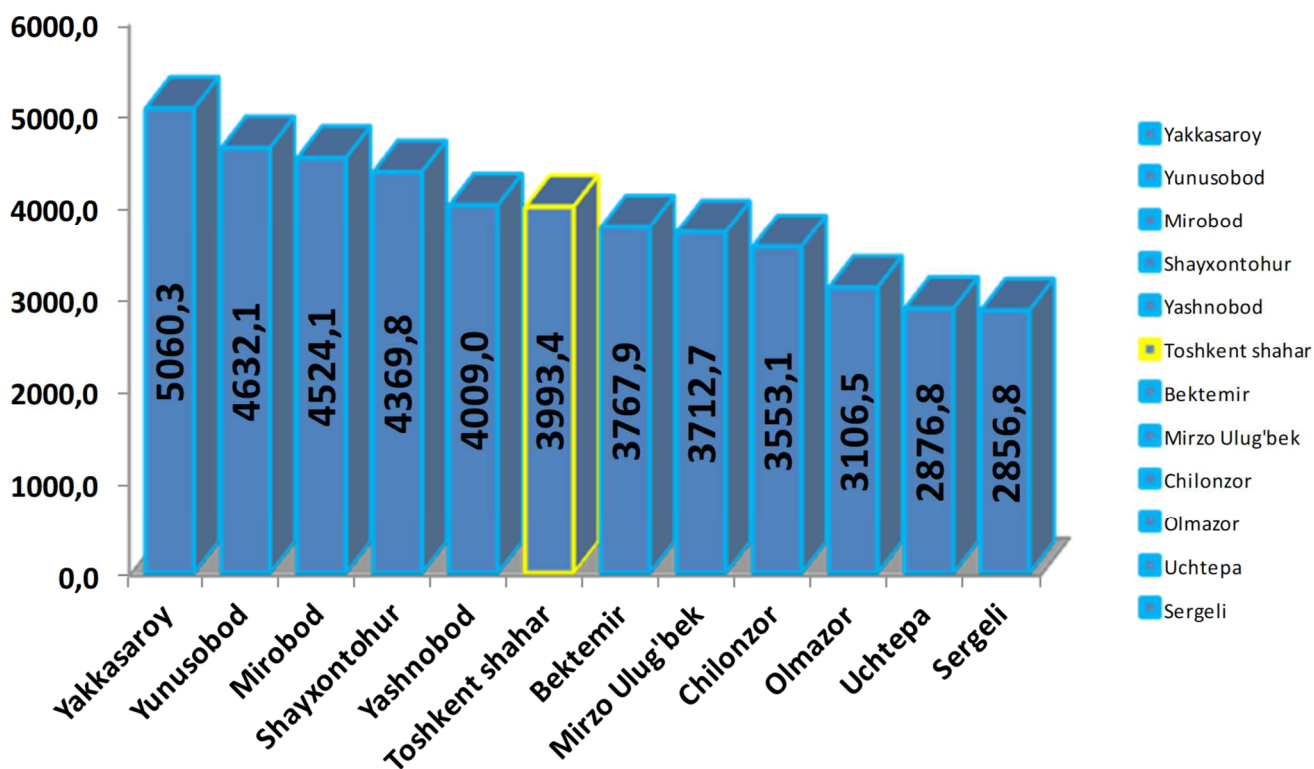
Ma'lumot

uchun:

O'zbekiston Respublikasining Mehnat Kodeksiga muvofiq, muayyan davr uchun belgilangan mehnat normasini va mehnat vazifalarini to'liq bajargan xodimning oylik mehnat haqi qonun hujjatlarida Mehnatga haq to'lash yagona tarif setkasining birinchi razryadi (2020-yil 1-fevraldan 679 330,0 so'mni tashkil etgan) bo'yicha belgilangan miqdordan oz bo'lishi mumkin emasligi ko'rsatib o'tilgan.



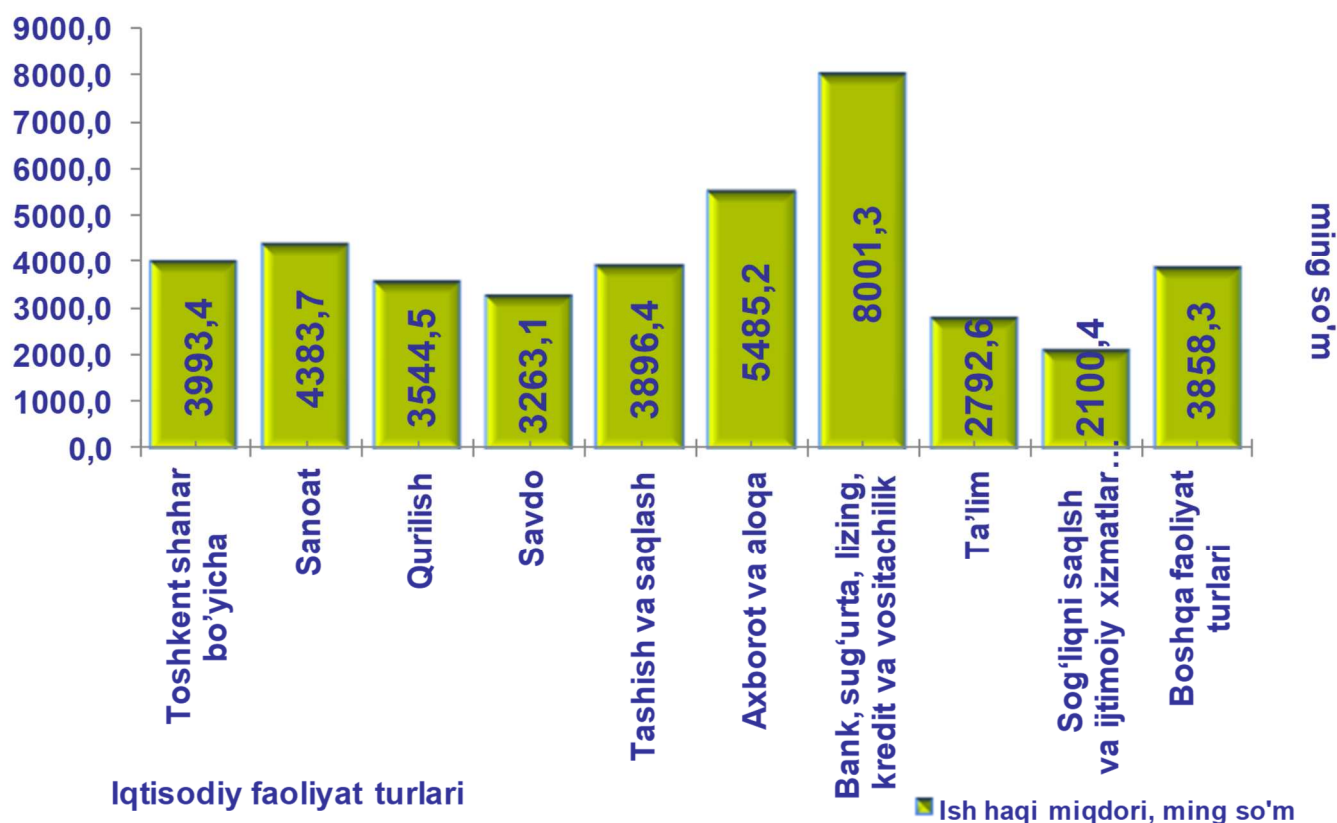
Tumanlar bo'yicha o'rtacha oylik nominal hisoblangan ish haqi
 (2020-yil yanvar-dekabr, qishloq xo'jaligi va kichik tadbirkorlik
 subyektlaridan tashqari, ming so'm)



Iqtisodiy faoliyat turlari bo'yicha o'rtacha oylik nominal hisoblangan ish haqi
 (2020-yil yanvar-dekabr, qishloq xo'jaligi va kichik tadbirkorlik
 subyektlaridan tashqari, ming so'm)

	Yanvar-dekabr	Toshkent shahardagi o'rtacha oylik ish xaqiga nisbatan, % da
Toshkent shaxar bo'yicha	3993,4	100,0
<i>shu jumladan:</i>		
Sanoat	4383,7	109,8
Qurilish	3544,5	88,8
Savdo	3263,1	81,7
Tashish va saqlash	3896,4	97,6
Axborot va aloqa	5485,2	137,4
Bank, sug'urta, lizing, kredit va vositachilik	8001,3	200,4
Ta'lim	2792,6	69,9
Sog'liqni saqlash va ijtimoiy xizmatlar ko'rsatish	2100,4	52,6
Boshqa faoliyat turlari	3858,3	96,6

Iqtisodiy faoliyat turlari bo'yicha o'rtacha oylik ish haqining eng yuqori darajasi bank, sug'urta, lizing, kredit va vositachilik – 8 001,3 ming so'm (Toshkent shahridagi o'rtacha oylik ish haqidan 2 baravar ko'p), axborot va aloqada – 5 485,2 ming so'm (37,4 % ga) va sanoatda – 4 383,7 ming so'm (9,8 % ga) kuzatildi.



Toshkent shahrida iqtisodiy faoliyat turlari bo'yicha ish haqi

2020-yil yanvar–dekabr oylari holatiga ko'ra

(qishloq xo'jaligi va kichik tadbirkorlik subyektlaridan tashqari, ming so'm)

Ta'lim sohasida ishlovchilarga hisoblangan o'rtacha oylik nominal hisoblangan ish haqi 2 792,6 ming so'mni tashkil etdi.



Sanoat sohasida ishlovchilarga hisoblangan o'rtacha oylik nominal hisoblangan ish haqi 4 383,7 ming so'mni tashkil etdi.



Sog'liqni saqlash va ijtimoiy xizmatlar ko'rsatishda ishlovchilarga hisoblangan o'rtacha oylik nominal hisoblangan ish haqi 2 100,4 ming so'mni tashkil etdi.

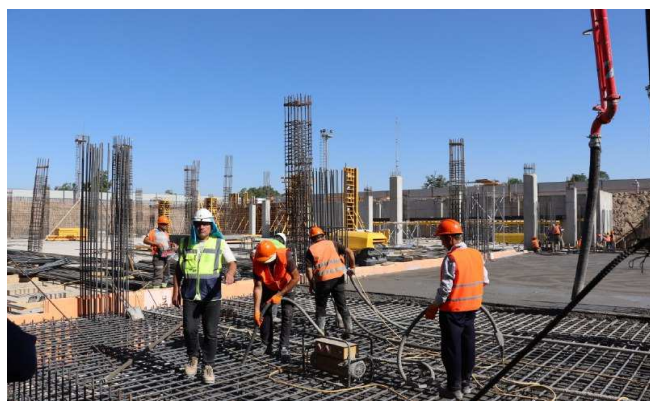


Toshkent shahrida iqtisodiy faoliyat turlari bo'yicha ish haqi

2020-yil yanvar–dekabr oylari holatiga ko'ra

(qishloq xo'jaligi va kichik tadbirkorlik subyektlaridan tashqari, ming so'm)

Qurilish sohasida ishlovchilarga hisoblangan o'rtacha oylik nominal hisoblangan ish haqi 3 544,5 ming so'mni tashkil etdi.



Savdo sohasida ishlovchilarga hisoblangan o'rtacha oylik nominal hisoblangan ish haqi 3 263,1 ming so'mni tashkil etdi.



Boshqa faoliyat turlarida ishlovchilarga hisoblangan o'rtacha oylik nominal hisoblangan ish haqi 3 858,3 ming so'mni tashkil etdi.



*Toshkent shahar statistika boshqarmasi
Demografiya va mehnat statistikasi bo'limi*