




**TOSHKENT SHAHAR  
STATISTIKA BOSHQARMASI**



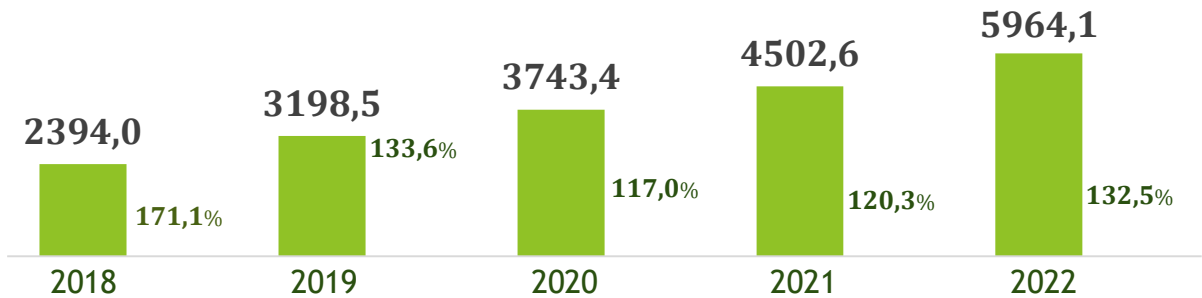
**NOMINAL  
HISOBLANGAN  
O'RTACHA OYLIK  
ISH HAQI**

*qishloq xo'jaligi va kichik tadbirkorlik  
subyektlarisiz, dastlabki ma'lumotlar*

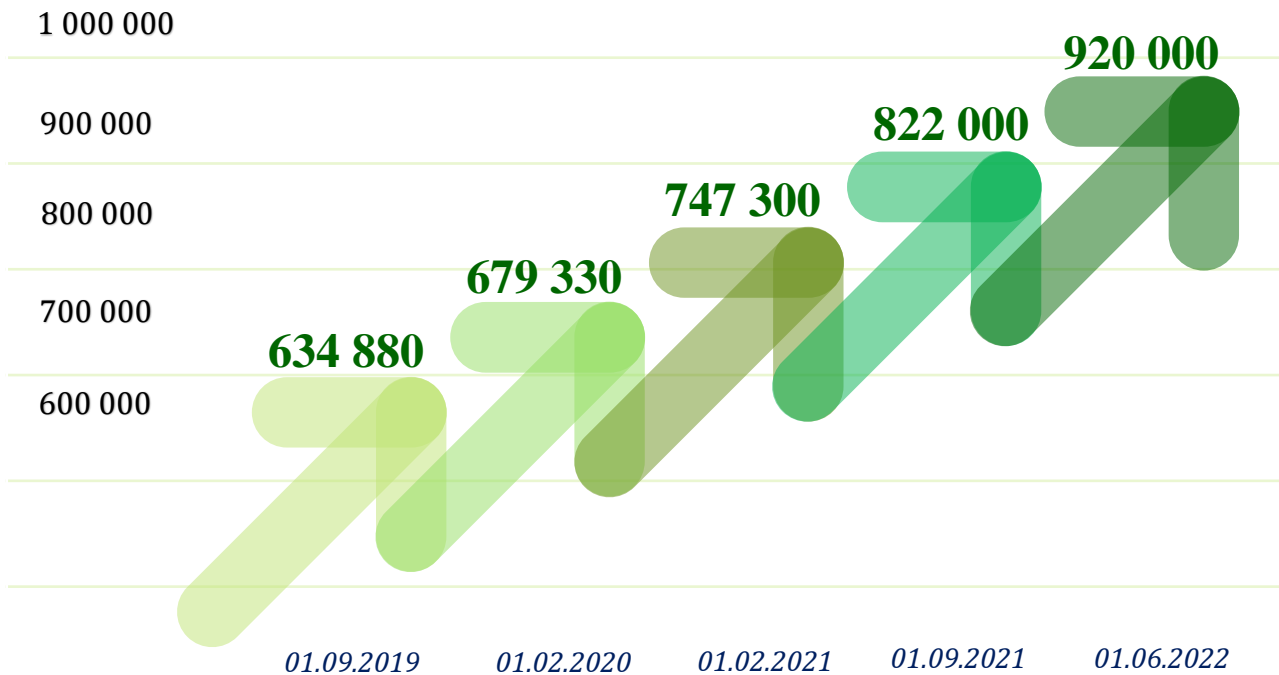
*2022 - yil yanvar-sentabr*

## O'rtacha oylik ish haqining yillar kesimidagi dinamikasi

yanvar-sentabr, o'sish darajasi o'tgan yilning mos davriga nisbatan, ming so'm



## Mehnatga haq to'lashning eng kam miqdori dinamikasi, so'mda



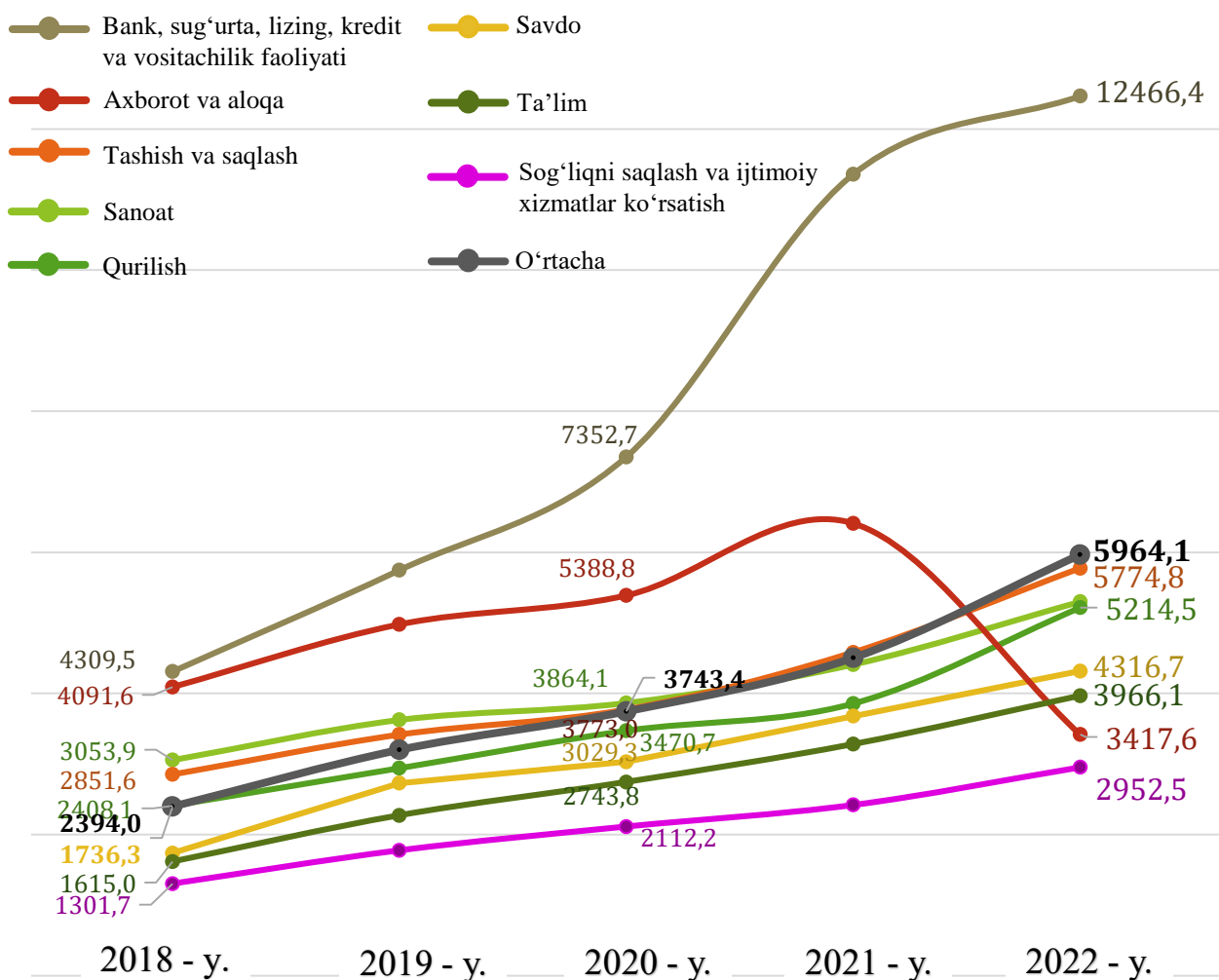
**Ma'lumot uchun:** Mehnatga haq to'lashning eng kam miqdoriga 2022 - yil 1 - iyundan o'zgartirish kiritildi hamda **920,0 ming so'mga** yetkazildi.

2022 - yil yanvar-sentabr oylari uchun o'rtacha oylik ish haqi ko'rsatkichini shakllantirishda qishloq xo'jaligi va kichik tadbirkorlik subyektlari **hisobga olinmagan**, chunki fermer xo'jaliklari hamda kichik tadbirkorlik subyektlari **yilda bir marta** hisobot taqdim etishi belgilangan.

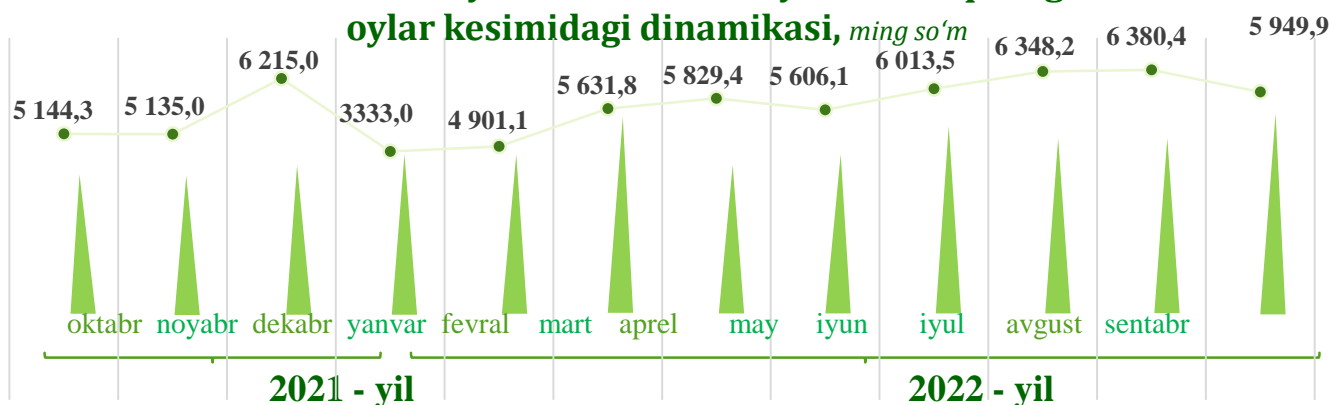
Yuridik shaxs maqomiga ega bo'lgan korxonalar va tashkilotlarda ishlovchi xodimlarning o'rtacha oylik nominal hisoblangan ish haqlari (keyingi o'rinlarda – o'rtacha oylik ish haqi) har bir iqtisodiy faoliyat turlarida turlicha farqlanadi.

O'rtacha oylik nominal hisoblangan ish haqi tarkibiga qo'shimcha to'lovlar, mukofot pullari, rag'batlantiruvchi to'lovlar, kompensatsiya va ishlamagan vaqti uchun to'lovlar, shuningdek, jismoniy shaxslardan olinadigan daromad solig'i va kasaba uyushmasiga ajratmalar kiradi.

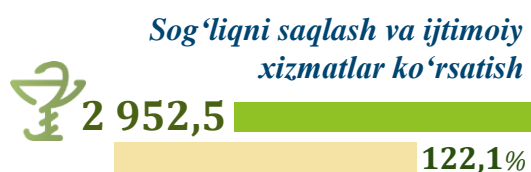
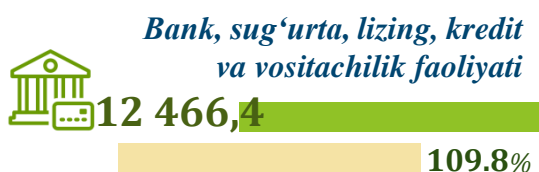
## O'rtacha oylik ish haqining tarmoqlar bo'yicha o'zgarish dinamikasi, yanvar-sentabr, ming so'm



## 2021-2022 - yillarda o'rtacha oylik ish haqining oylar kesimidagi dinamikasi, ming so'm



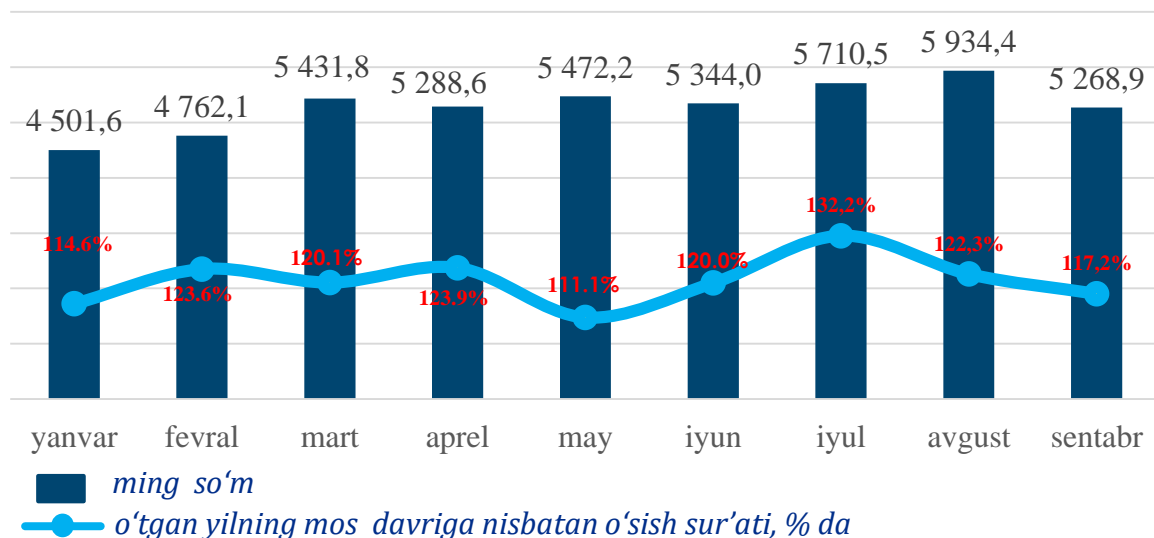
## Iqtisodiy faoliyat turlari kesimida o'rtacha oylik ish haqi, ming so'm



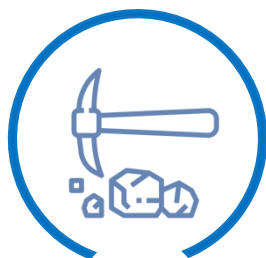
2022 - yil yanvar-sentabr oylarida iqtisodiy faoliyat turlari bo'yicha o'rtacha oylik ish haqining eng baland ko'rsatkichi qurilish sohasiga to'g'ri kelib, o'tgan yilning mos davriga nisbatan o'sish darajasi **135,3 %** ni tashkil etdi.

Shuningdek, axborot va aloqa sohasi **130,4 %**, tashish va saqlash sohasi **126,0 %**, savdo sohasi **117,4 %**, sanoat sohasi **120,2 %**, sog'liqni saqlash va ijtimoiy xizmatlar ko'rsatish sohasi **122,1 %**, ta'lim sohasida **120,9 %** hamda bank, sug'urta, lizing, kredit va vositachilik faoliyati sohasi **109,8 %** ga o'sganligini ko'rishimiz mumkin.

## SANOAT SOHASIDA O‘RTACHA OYLIK ISH HAQI



### Sanoatning asosiy tarmoqlari bo‘yicha o‘rtacha oylik ish haqi, ming so‘m



**7 650,4**

Tog‘-kon sanoati va  
ochiq konlarni ishlash



**4 581,4**

Ishlab chiqarish  
sanoati



**3 176,4**

Suv bilan ta‘minlash,  
kanalizatsiya tizimi,  
chiqindilarni yig‘ish  
va utilizatsiya qilish

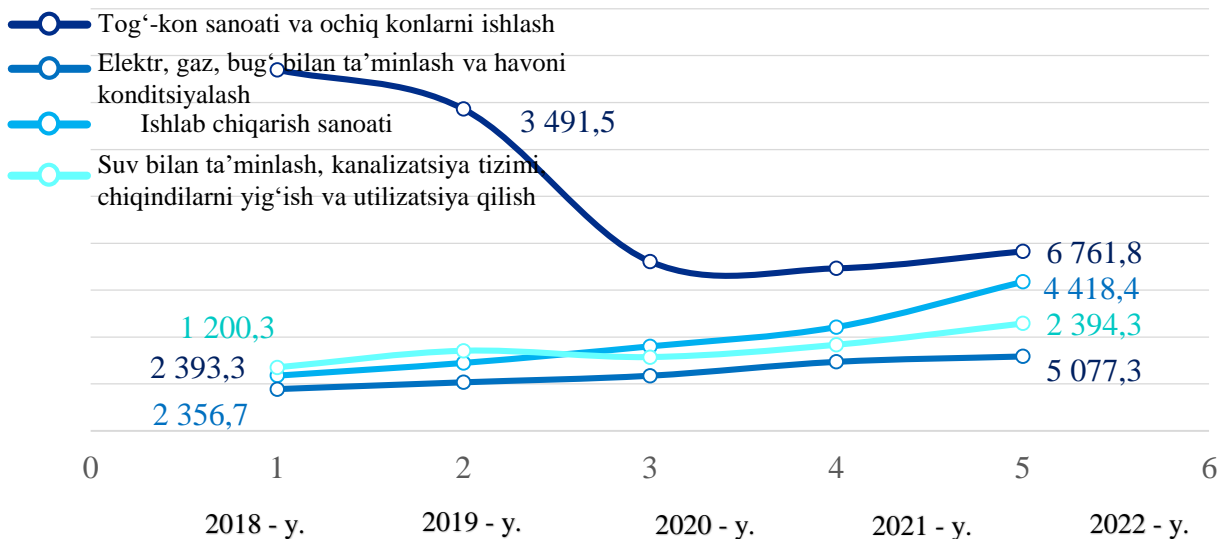


**6 355,4**

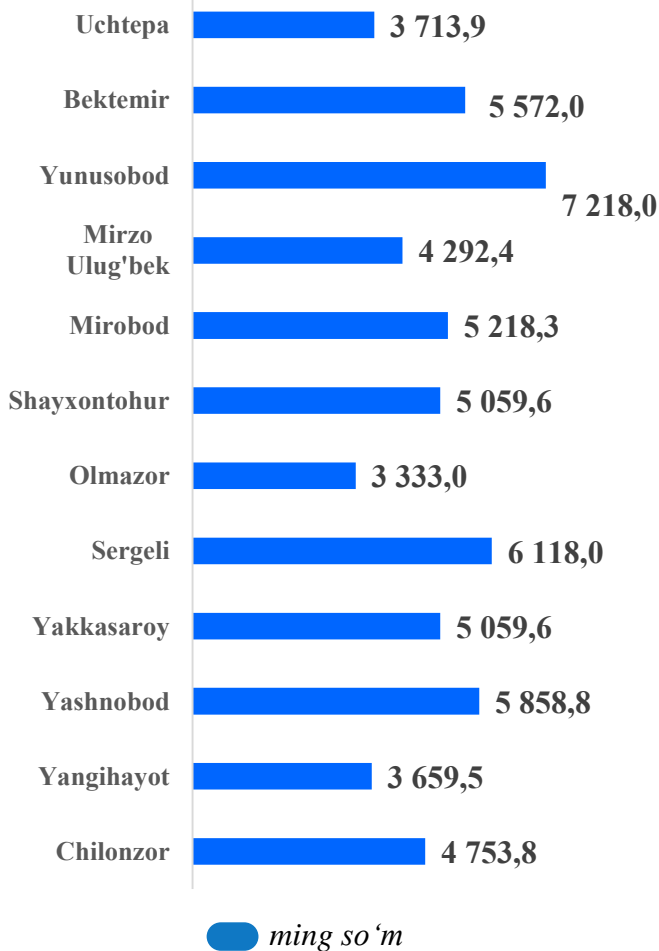
Elektr, gaz, bug‘  
bilan ta‘minlash va  
havoni konditsiyalash

Sanoatning asosiy tarmoqlari bo‘yicha o‘rtacha oylik ish haqining eng yuqori ko‘rsatkichi tog‘-kon sanoati va ochiq konlarni ishlash tarmog‘i (**7 650,4 ming so‘m**), elektr, gaz, bug‘ bilan ta‘minlash va havoni konditsiyalash (**6 355,4 ming so‘m**) hamda ishlab chiqarish sanoati (**4 581,4 ming so‘m**)da kuzatildi.

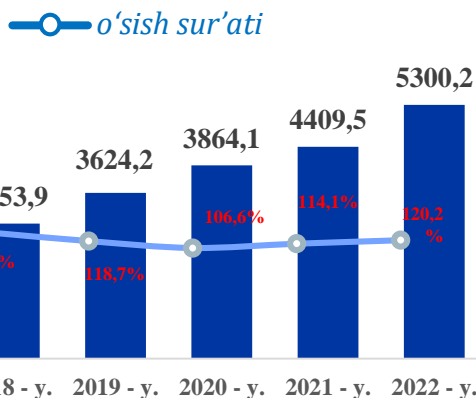
## Sanoat sohasida tarmoqlar bo'yicha ish haqi o'zgarishi dinamikasi



### Hududlar kesimida

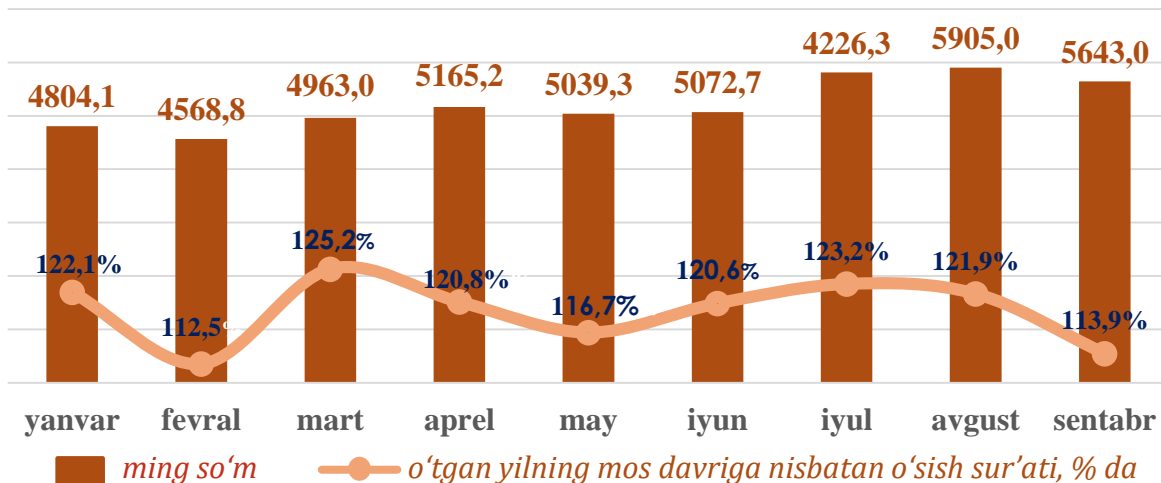


### O'rtacha oylik ish haqining yillar kesimidagi dinamikasi, ming so'm

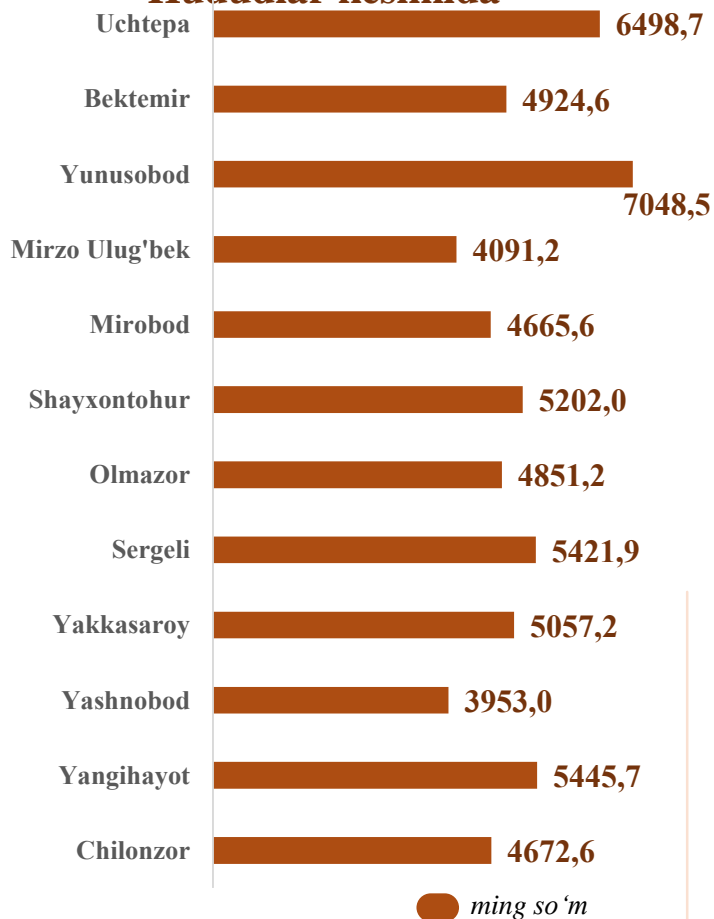


Sanoat iqtisodiy faoliyat turi bo'yicha o'rtacha oylik ish haqining eng yuqori ko'rsatkichi Yunusobod tumani (7218,0 ming so'm), Sergeli tumani (6118,0 ming so'm) Yashnobod tumani (5858,8 ming so'm), Bektemir tumani (5572,0 ming so'm) hamda Mirobod tumani (5218,3 ming so'm) kuzatildi.

## QURILISH SOHASIDA O‘RTACHA OYLIK ISH HAQI

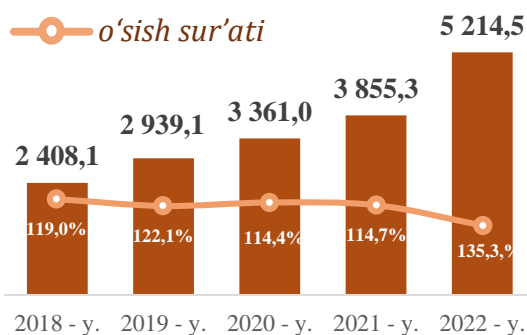


### Hududlar kesimida

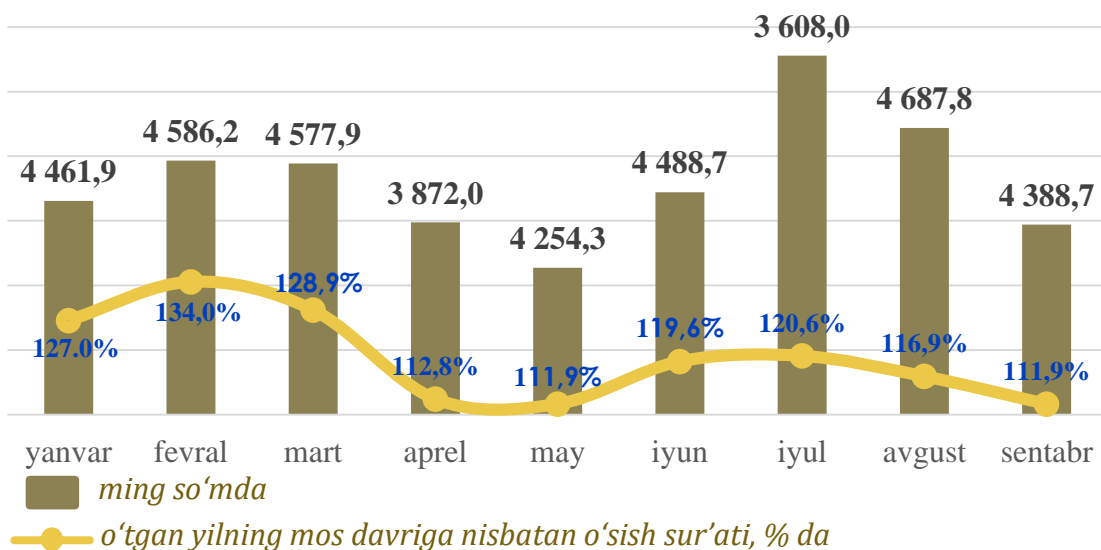


Qurilish faoliyat turi bo‘yicha o‘rtacha oylik ish haqining eng yuqori ko‘rsatkichi Yunusobod tumani (**7 048,5 ming so‘m**), Uchtepa tumani (**6 498,7 ming so‘m**), Yangihayot tumani (**5 445,7 ming so‘m**)da qayd etildi.

### O‘rtacha oylik ish haqining yillar kesimidagi dinamikasi, ming so‘m



## SAVDO SOHASIDA O‘RTACHA OYLIK ISH HAQI



### Savdo sohasining asosiy tarmoqlari bo'yicha o'rtacha oylik ish haqi, ming so'm



**4 692,3**

Oziq-ovqat mahsulotlari, jumladan, ichimliklar va tamaki mahsulotlari ulgurji savdosi



**4 701,2**

Avtomobil va mototsikllarning savdosidan tashqari ulgurji savdo



**5 351,1**

Avtomobil va mototsikllarning ulgurji va chakana savdosi va ularni ta'mirlash

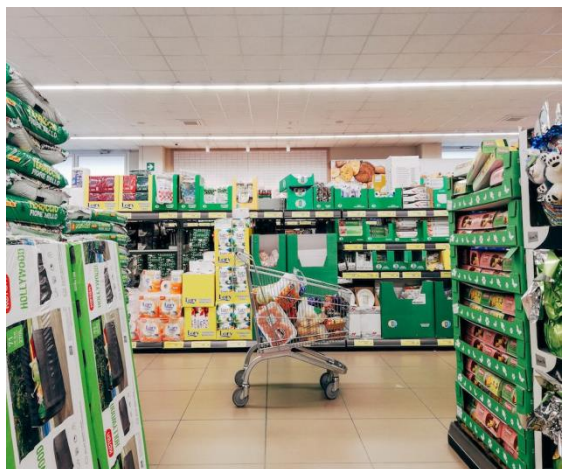


**3 922,4**

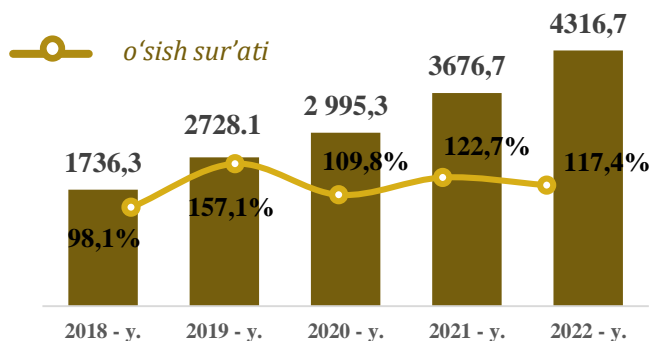
Avtomobil va mototsikllarning savdosidan tashqari chakana savdo

Savdo sohasining asosiy tarmoqlari bo'yicha o'rtacha oylik ish haqining eng yuqori ko'rsatkichi avtomobil va mototsikllarning ulgurji va chakana savdosi va ularni ta'mirlash (**5 351,1 ming so'm**)da, eng past ko'rsatkich esa avtomobil va mototsikllarning savdosidan tashqari chakana savdo (**3 922,4 ming so'm**)da kuzatildi.

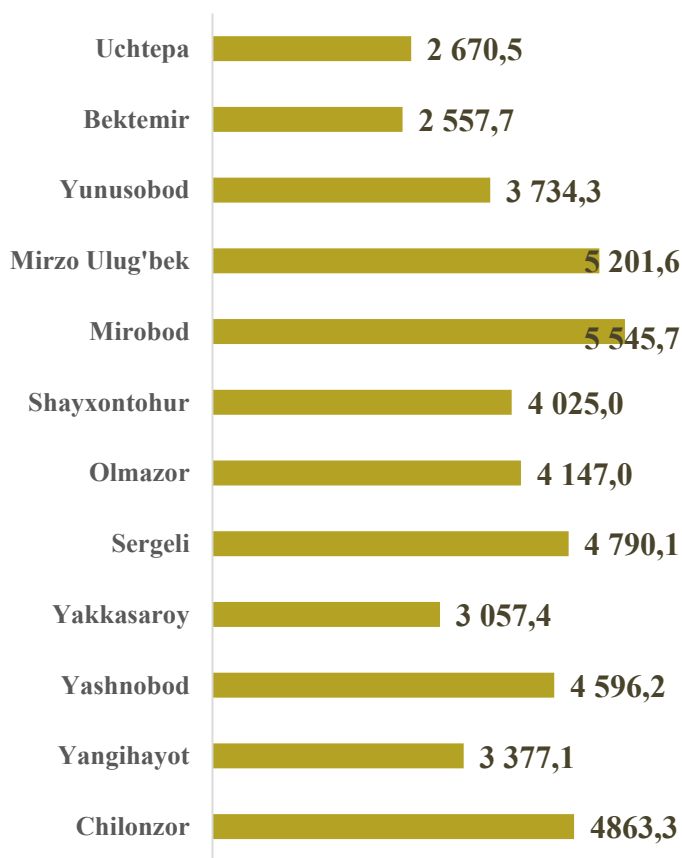





## O'rtacha oylik ish haqining yillar kesimidagi dinamikasi, ming so'm



## Hududlar kesimida

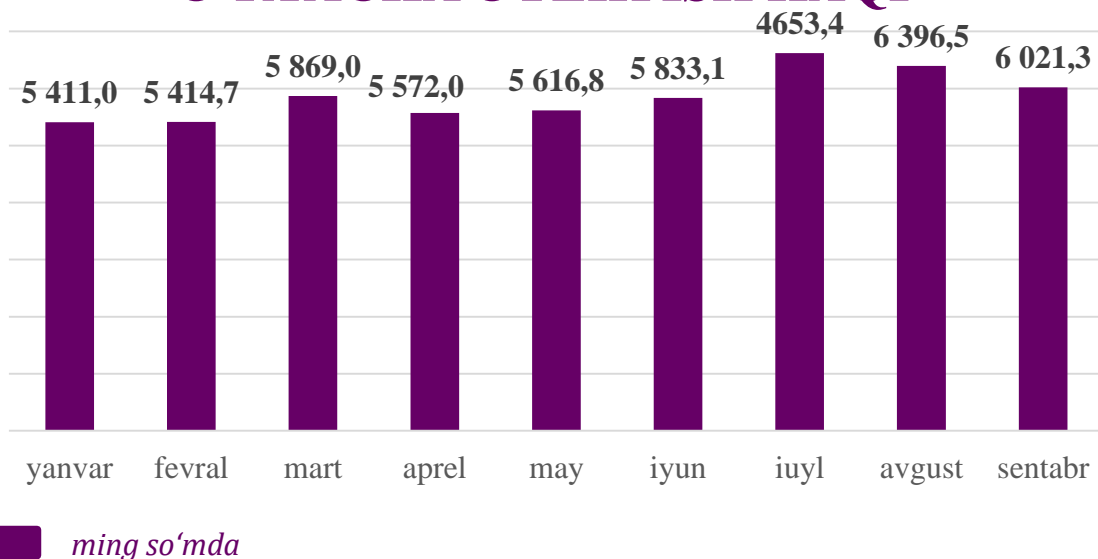


 ming so'm

Savdo faoliyat turi bo'yicha o'rtacha oylik ish haqining eng yuqori ko'rsatkichi Mirobod tumani (5545,7 ming so'm), Mirzo-Ulug'bek (5201,6 ming so'm), Chilonzor tumani (4863,3 ming so'm), Sergeli tumani (4790,1 ming so'm) kuzatildi.



## TASHISH VA SAQLASH SOHASIDA O‘RTACHA OYLIK ISH HAQI



### Tashish va saqlash iqtisodiy faoliyat turining asosiy tarmoqlari bo'yicha o'rtacha oylik ish haqi



**10 664,0** *ming so'm*

Ombor xo'jaligi va yordamchi transport faoliyati



**4 574,0** *ming so'm*

Quruqlikdagi va quvur transporti



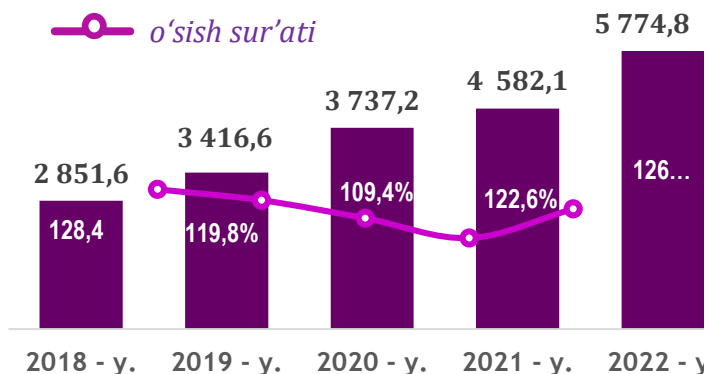
**2 973,8** *ming so'm*

Pochta va kuryerlik faoliyati



Tashish va saqlash iqtisodiy faoliyat turining asosiy tarmoqlari bo'yicha o'rtacha oylik ish haqining eng yuqori ko'rsatkichi ombor xo'jaligi va yordamchi transport faoliyati (**10 664,0 ming so'm**)da, eng past ko'rsatkich esa pochta va kuryerlik faoliyati (**2 973,5 ming so'm**)da kuzatildi.

## Tashish va saqlash sohasida O'rtacha oylik ish haqining yillar kesimidagi dinamikasi, ming so'm



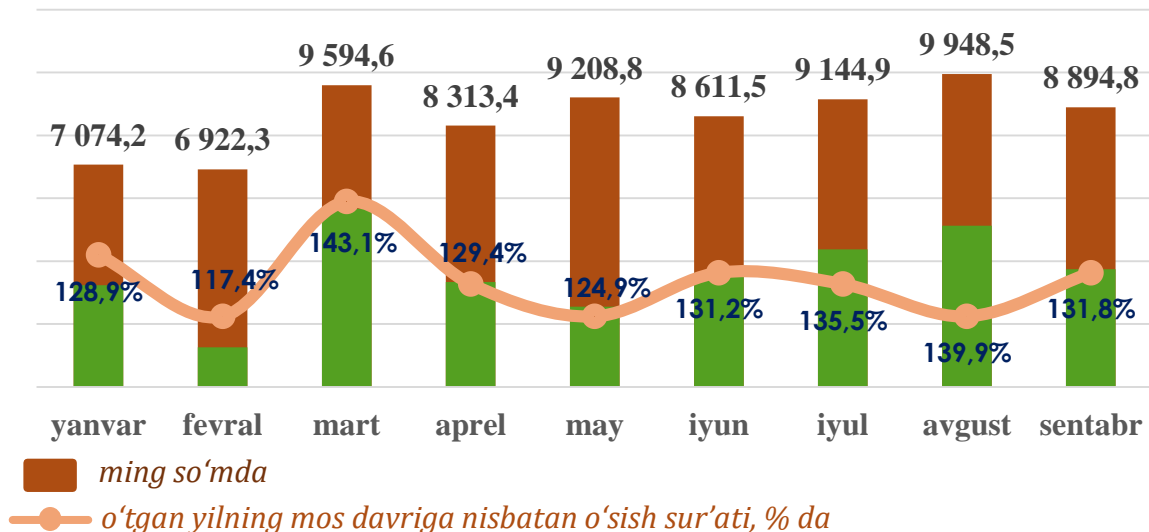
## Hududlar kesimida



Tashish va saqlash iqtisodiy faoliyat turi bo'yicha o'rtacha oylik ish haqining eng yuqori ko'rsatkichi Yakkasaroy tumani (14 590,0 ming so'm)da, Sergeli tumani (8351,9 ming so'm), Mirobod tumani (6148,3 ming so'm) hamda Olmazor tumani (5148,0 ming so'm)da kuzatildi.



## AXBOROT VA ALOQA SOHASIDA O'RTACHA OYLIK ISH HAQI



### Axborot va aloqa sohasining asosiy tarmoqlari bo'yicha o'rtacha oylik ish haqi

Kompyuter dasturlashtirish,  
maslahat berish va boshqa  
yordamchi xizmatlar

**10 682,1**  
ming so'm



**8 123,3**  
ming so'm

Aloqa  
sohasi

Axborot  
xizmati ko'rsatish  
sohasidagi faoliyat

**11 743,9**  
ming so'm

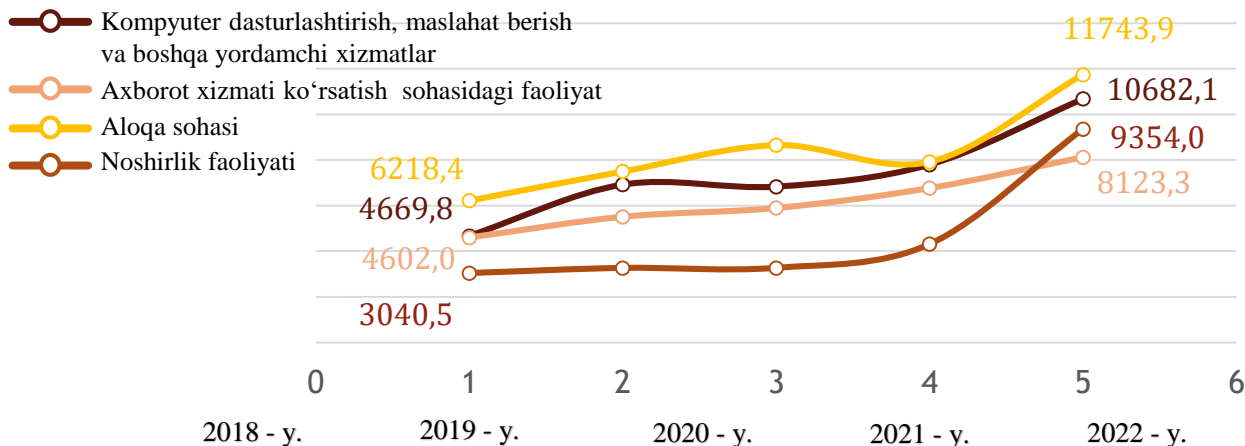


**9 354,0**  
ming so'm

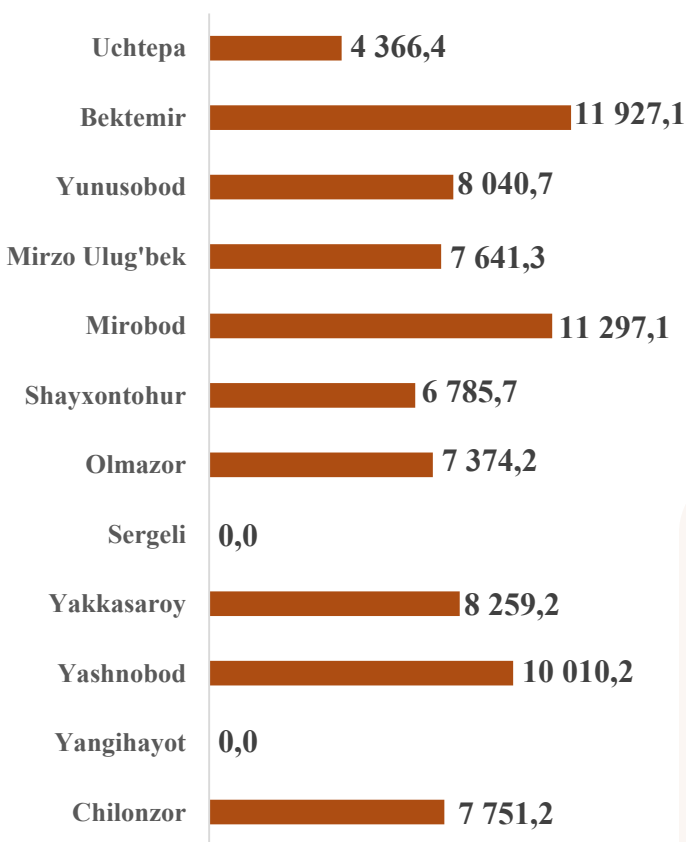
Noshirlik  
faoliyati

Axborot va aloqa sohasining asosiy tarmoqlari bo'yicha o'rtacha oylik ish haqining eng yuqori ko'rsatkichi axborot xizmat ko'rsatish sohasidagi faoliyat (**11 743,9 ming so'm**)da, eng past ko'rsatkich esa aloqa sohasi (**8 123,3 ming so'm**)da kuzatildi.

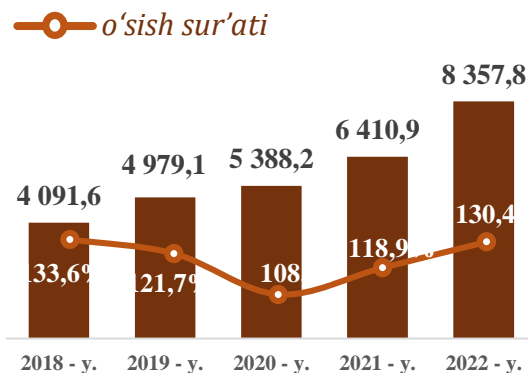
## Axborot va aloqa sohasida tarmoqlar bo'yicha ish haqi o'zgarishi dinamikasi



### Hududlar kesimida



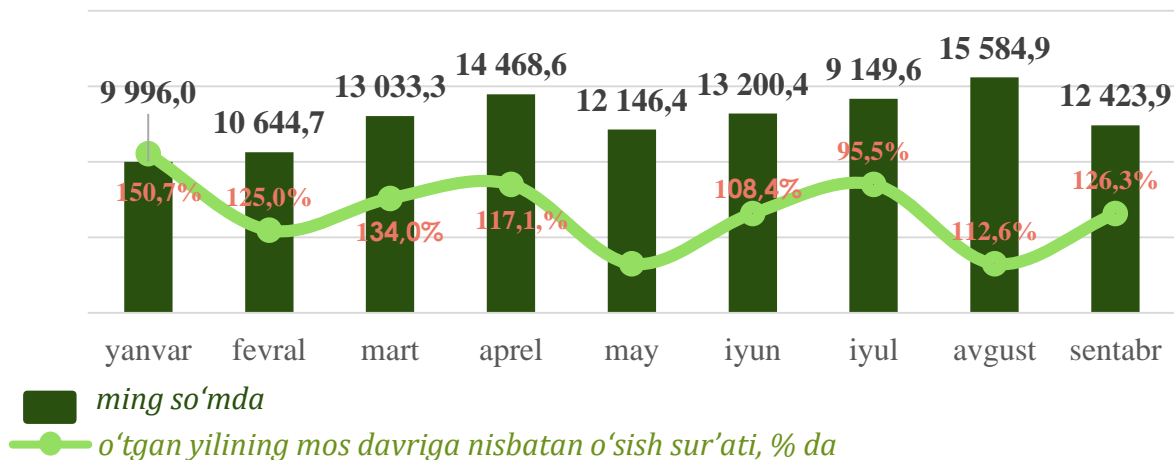
### O'rtacha oylik ish haqining yillar kesimidagi dinamikasi, ming so'm



Axborot va aloqa iqtisodiy faoliyat turi bo'yicha o'rtacha oylik ish haqining eng yuqori ko'rsatkichi Bektemir tumani (**11927,1 ming so'm**), Yashnobod tumani (**10010,2 ming so'm**) Yunusobod tumani (**8040,7 ming so'm**) hamda Chilonzor tumani (**7751,2 ming so'm**)da kuzatildi.

 ming so'm

## BANK, SUG'URTA, LIZING, KREDIT VA VOSITACHILIK SOHASIDA O'RTACHA OYLIK ISH HAQI



### Bank, sug'urta, lizing, kredit va vositachilik faoliyatining asosiy tarmoqlari bo'yicha o'rtacha oylik ish haqi



**12 173,9** *ming so'm*

Majburiy ijtimoiy sug'urtalashdan tashqari, qayta sug'urtalash va nafaqa jamg'armalari faoliyati



**10 379,3** *ming so'm*

Sug'urtalash va nafaqa ta'minotidan tashqari moliyaviy xizmatlar

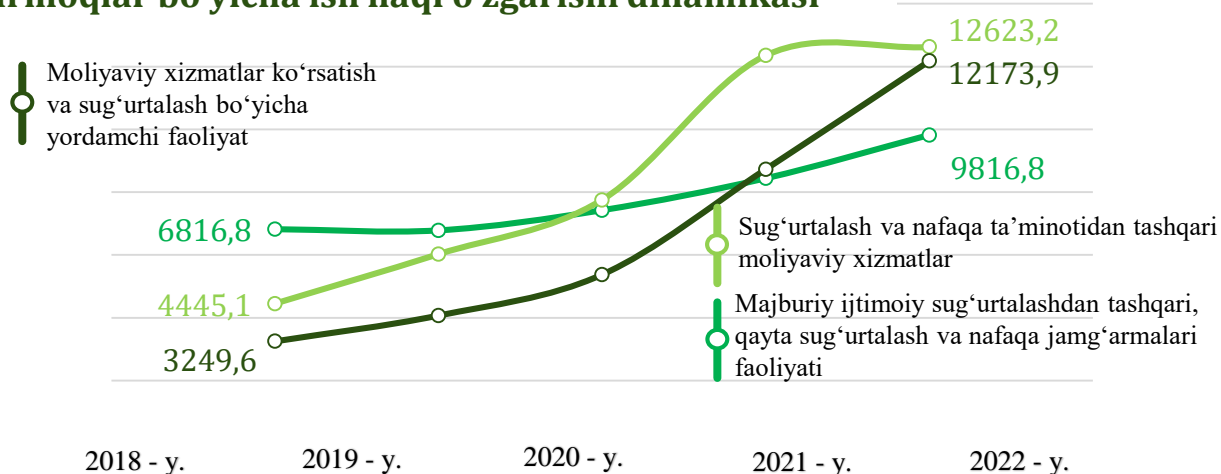


**9 816,8** *ming so'm*

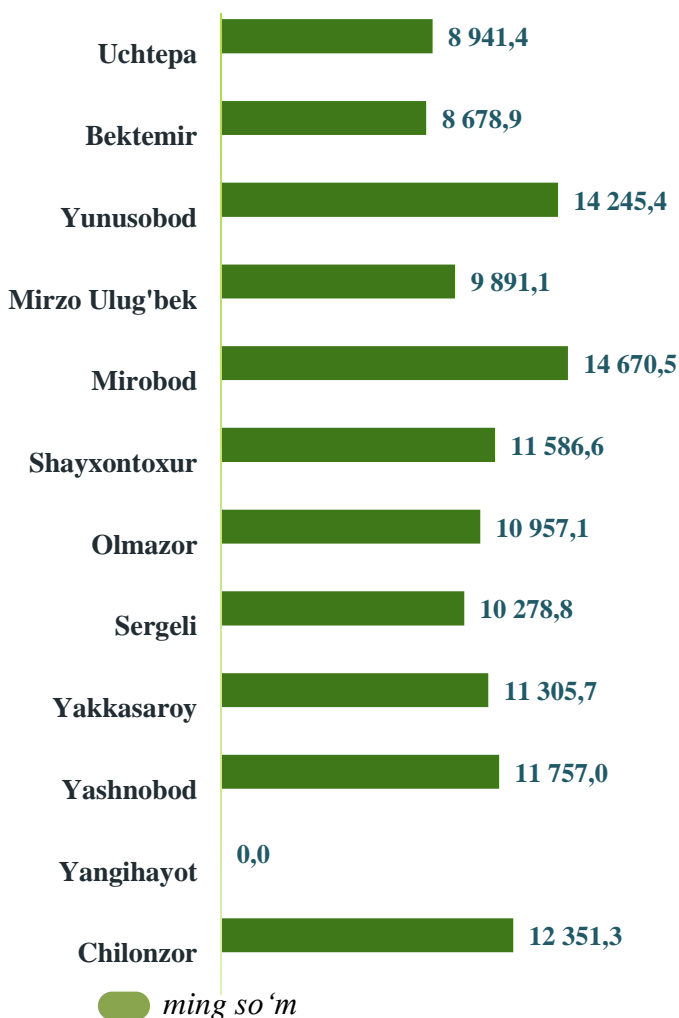
Moliyaviy xizmatlar ko'rsatish va sug'urtalash bo'yicha yordamchi faoliyat

Bank, sug'urta, lizing, kredit va vositachilik faoliyati iqtisodiy faoliyat turi bo'yicha o'rtacha oylik ish haqining eng yuqori ko'rsatkichi majburiy ijtimoiy sug'urtalashdan tashqari, qayta sug'urtalash va nafaqa jamg'armalari faoliyati (**12 173,9 ming so'm**)da eng past ko'rsatkichi esa moliyaviy xizmatlar ko'rsatish va sug'urtalash bo'yicha yordamchi faoliyat (**9 816,8 ming so'm**)da kuzatildi.

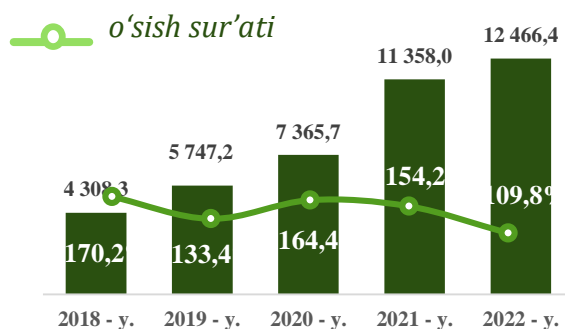
## Bank, sug'urta, lizing, kredit va vositachilik sohasida tarmoqlar bo'yicha ish haqi o'zgarishi dinamikasi



### Hududlar kesimida

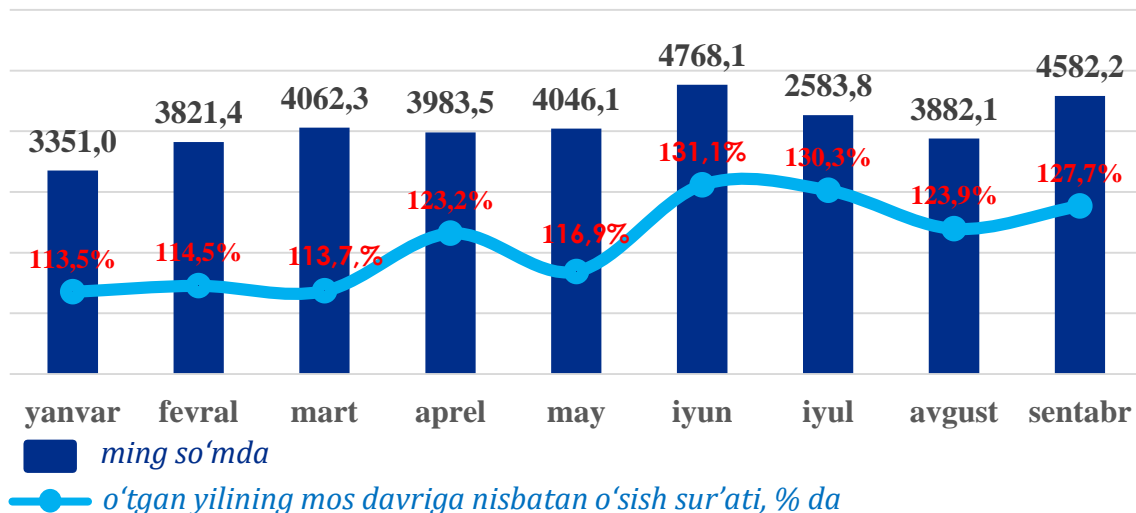


### O'rtacha oylik ish haqining yillar kesimidagi dinamikasi, ming so'm



Bank, sug'urta, lizing, kredit va vositachilik faoliyati iqtisodiy faoliyat turi bo'yicha o'rtacha oylik ish haqining eng yuqori ko'rsatkichi Mirobod tumanida (**14 670,5 ming so'm**), Yunusobod tumani (**14 245,4 ming so'm**), Chilonzor tumani (**12 351,3 ming so'm**), Yashnobod tumani (**11 757,0 ming so'm**) hamda Shayxontohur tumani (**11 586,6 ming so'm**)da kuzatildi.

## TA'LIM SOHASIDA O'RTACHA OYLIK ISH HAQI



### Ta'lim sohasining asosiy tarmoqlari bo'yicha o'rtacha oylik ish haqi

Oliy  
ta'lim

**6 415,5**  
ming so'm



Texnik va  
professional ta'lim

**3 301,8**  
ming so'm



**2 172,8**  
ming so'm

Maktabgacha  
ta'lim

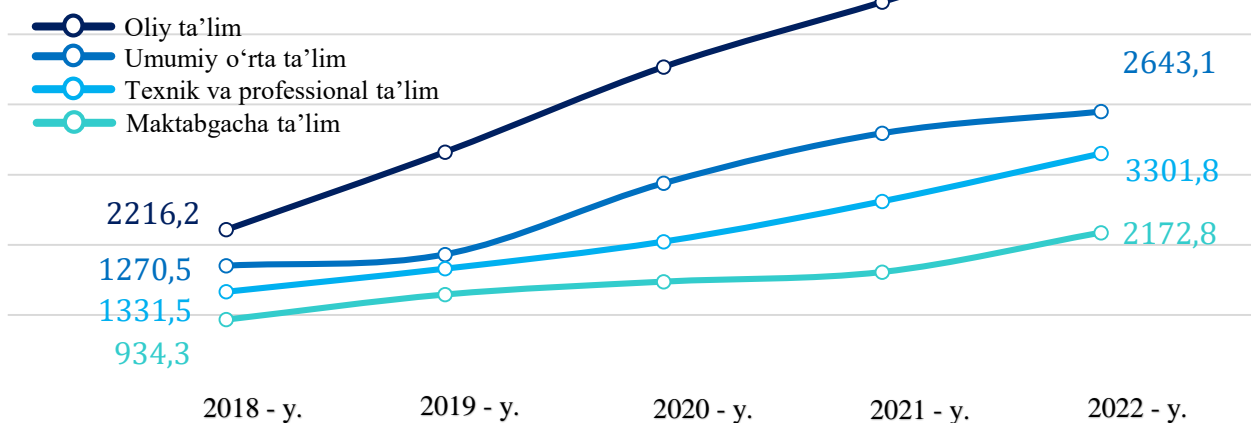
**3 900,2**  
ming so'm

Umumiy  
o'rta ta'lim

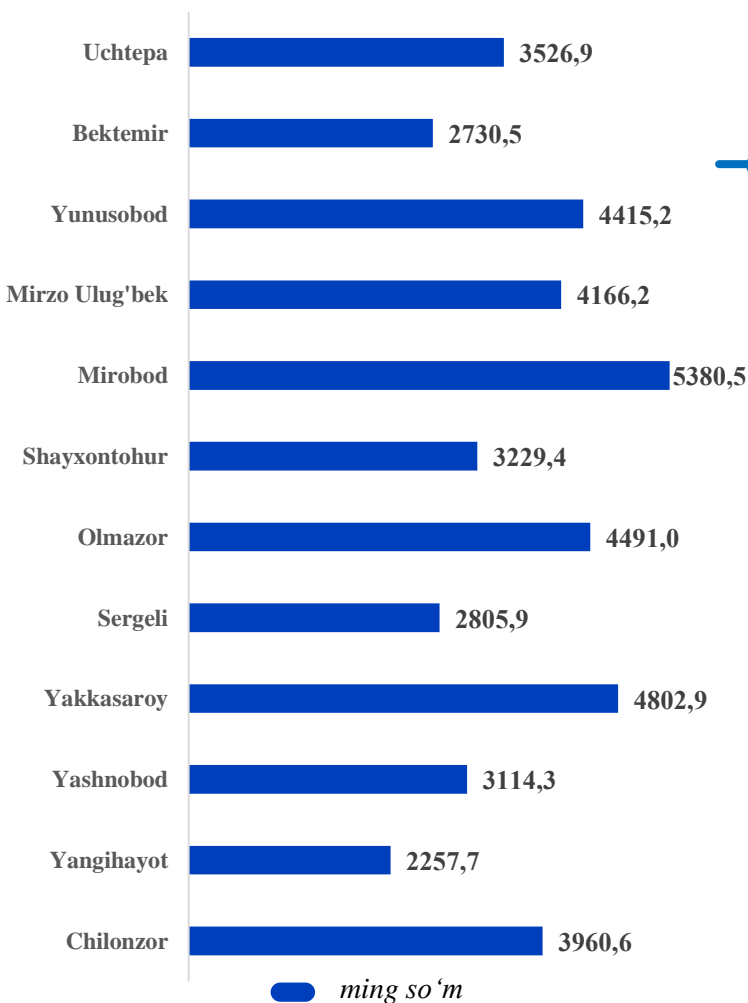
Ta'lim sohasining asosiy tarmoqlari bo'yicha o'rtacha oylik ish haqining eng yuqori ko'rsatkichi oliy ta'lim (**6 415,5 ming so'm**)da, eng past ko'rsatkich esa maktabgacha ta'lim (**2 172,8 ming so'm**)da kuzatildi.



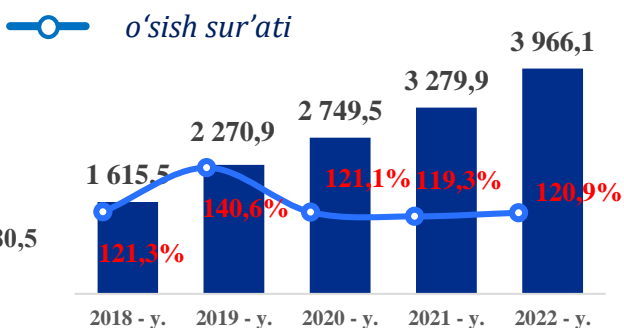
## Ta'lim sohasida tarmoqlar bo'yicha ish haqi o'zgarishi dinamikasi



## Hududlar kesimida

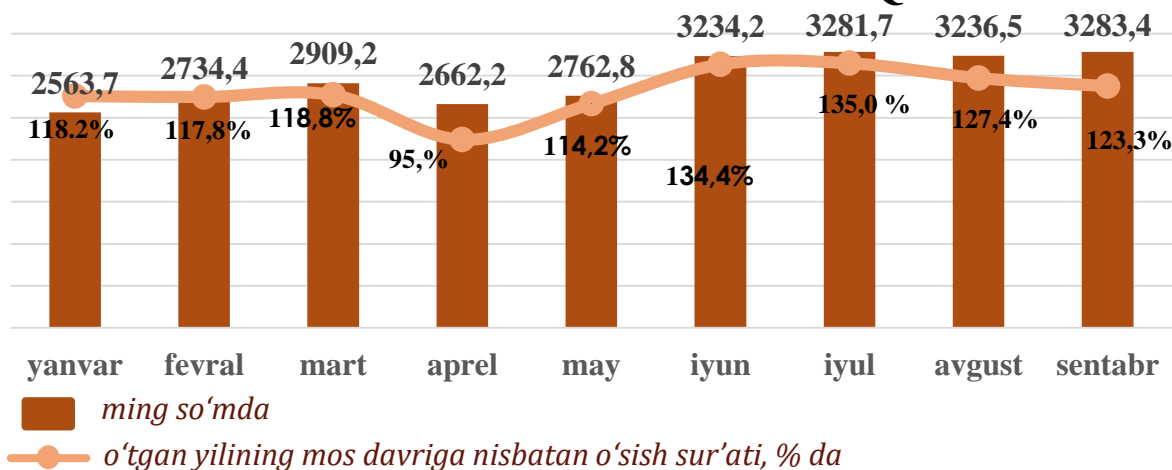


## O'rtacha oylik ish haqining yillar kesimidagi dinamikasi, ming so'm

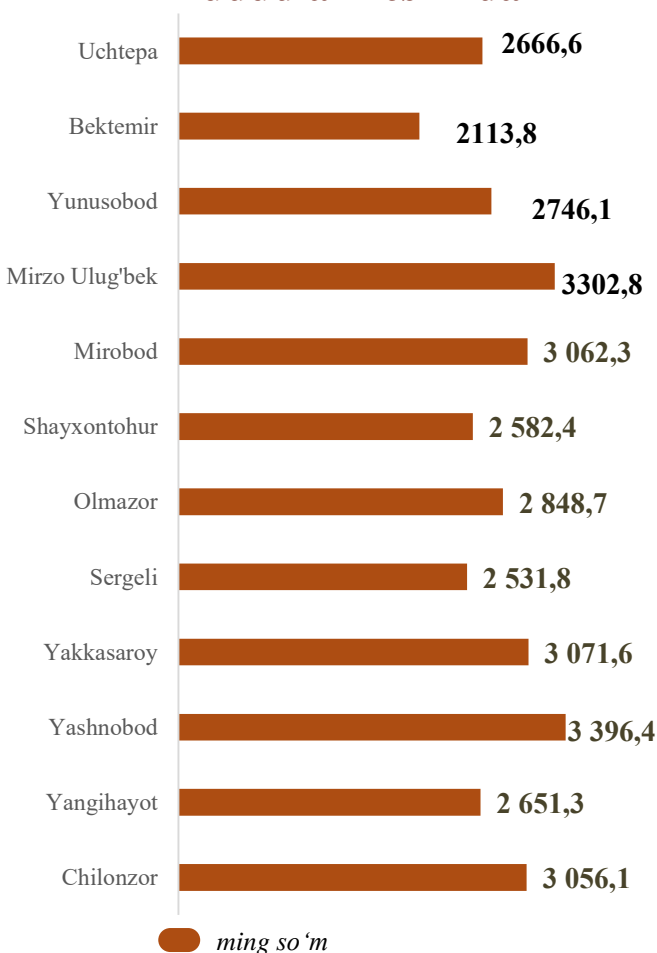


Ta'lim sohasi bo'yicha o'rtacha oylik ish haqining eng yuqori ko'rsatkichi Mirobod tumani (**5380,5 ming so'm**), Yakkasaroy tumani (**4802,9 ming so'm**), Olmazor tumani (**4491,0 ming so'm**), hamda Yunusobod tumani (**4415,2 ming so'm**)da kuzatildi.

## SOG‘LIQNI SAQLASH VA IJTIMOIIY XIZMATLAR KO‘RSATISH SOHASIDA O‘RTACHA OYLIK ISH HAQI

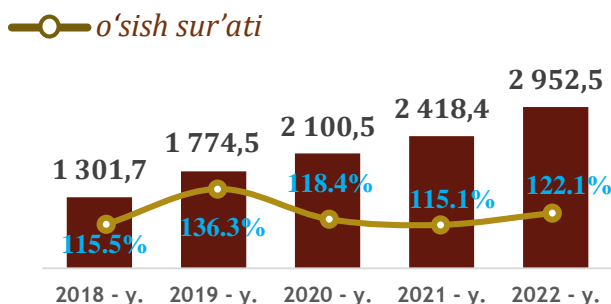


### Hududlar kesimida



Sog‘liqni saqlash va ijtimoiy xizmatlar ko‘rsatish sohasining faoliyati turi bo‘yicha o‘rtacha oylik ish haqining eng yuqori ko‘rsatkichi Yashnobod tumani (3396,4 ming so‘m), Mirzo Ulug‘bek tumani (3302,8 ming so‘m), Yakkasaroy tumani (3071,6 ming so‘m) hamda Mirobod tumani (3062,3 ming so‘m)da kuzatildi.

### O‘rtacha oylik ish haqining yillar kesimidagi dinamikasi, ming so‘m



## DEMOGRAFIYA VA MEHNAT STATISTIKASI BO‘LIMI

**Nominal hisoblangan ish haqi** – ma’lum bir davr (soat, oy, yil) mobaynida xodim tomonidan ishlab chiqarilgan mahsulot (bajarilgan ish yoki ko‘rsatilgan xizmat) evaziga ish beruvchilar tomonidan, amaldagi qonun hujjatlariga asoslangan holda soliq va boshqa to‘lovlarni o‘z ichiga oluvchi yollanma xodimning mehnatiga haq to‘lash tarzida jismoniy shaxsga pul shaklida hisoblangan daromadlardan iborat.



Tel.: 71 203-88-23,(48)