

## Тошкент шаҳрида саноат ишлаб чиқариши

2025 йил январь- июнь ойлари учун

- I. Тошкент шаҳрида фаолият кўрсатаётган ва янги ташкил этилган саноат корхоналари сони
- II. Тошкент шаҳри саноатининг асосий кўрсаткичлари ҳудудлар кесимида
- III. Йирик саноат корхоналари томонидан айрим турдаги саноат маҳсулотларини ишлаб чиқариш
- IV. Кичик бизнес тадбиркорлик субъектлари томонидан саноат маҳсулотлари ишлаб чиқариш ҳажми
- V. Саноат ишлаб чиқариши бўйича услубий тушунтиришлар ва метамаълумотлар

### I. Тошкент шаҳрида фаолият кўрсатаётган ва янги ташкил этилган саноат корхоналари сони

2025 йилнинг 1 июл ҳолатига кўра Тошкент шаҳрида 10 954 та саноат корхоналари фаолият юритиб келмоқда. Ушбу саноат корхоналари сони асосий иқтисодий фаолият турлари кесимида тақсимланганда юқори улуш 1 707 таси (фаолият кўрсатаётган корхоналар умумий сонининг 15,6 % и) озиқ-овқат маҳсулотлари ишлаб чиқаришга, 888 таси (8,1 %) мебель ишлаб чиқаришга, 870 таси (7,9 %) машина ва ускуналардан ташқари тайёр металл ва буюмлар ишлаб чиқаришга, 773 таси (7,1 %) кийим ишлаб чиқаришга ва 727 таси (6,6 %) резина ва пластмасса буюмлар ишлаб чиқаришга тўғри келмоқда.

Корхоналар сони  
1 июл ҳолатига кўра



## II. Тошкент шаҳри саноатининг асосий кўрсаткичлари ҳудудлар кесимида

Дастлабки маълумотлар бўйича 2025 йилнинг январь-июл ойларида Тошкент шаҳри корхоналари томонидан 91,1 трлн сўмлик саноат маҳсулотлари ишлаб чиқарилган бўлиб, 2024 йилнинг январь-май ойларига нисбатан саноат ишлаб чиқаришининг физик ҳажми индекси 106,8 % ни ташкил этди.

	Ҳажми, млрд сўм	Физик ҳажм индекси, % да
<b>Тошкент шаҳар</b>	<b>91 078,8</b>	<b>106,8</b>
<i>вилоятлар:</i>		
Учтепа тумани	5 616,7	116,5
Бектемир тумани	9 910,3	112,1
Юнусобод тумани	3 431,7	107,3
Мирзо Улуғбек тумани	5 462,0	101,3
Миробод тумани	4 718,6	106,2
Шайхонтоҳур тумани	4 804,1	106,7
Олмазор тумани	6 383,2	107,1
Сирғали тумани	9 045,8	104,1
Яккасарой тумани	3 740,9	107,1
Яшнобод тумани	15 995,6	104,2
Янгиҳаёт тумани	5 684,7	102,3
Чилонзор тумани	7 862,4	106,6

### Мавзуга доир кўрсаткичлар:

[Саноат ишлаб чиқариш ҳажмлари \(ойлик\)](#)

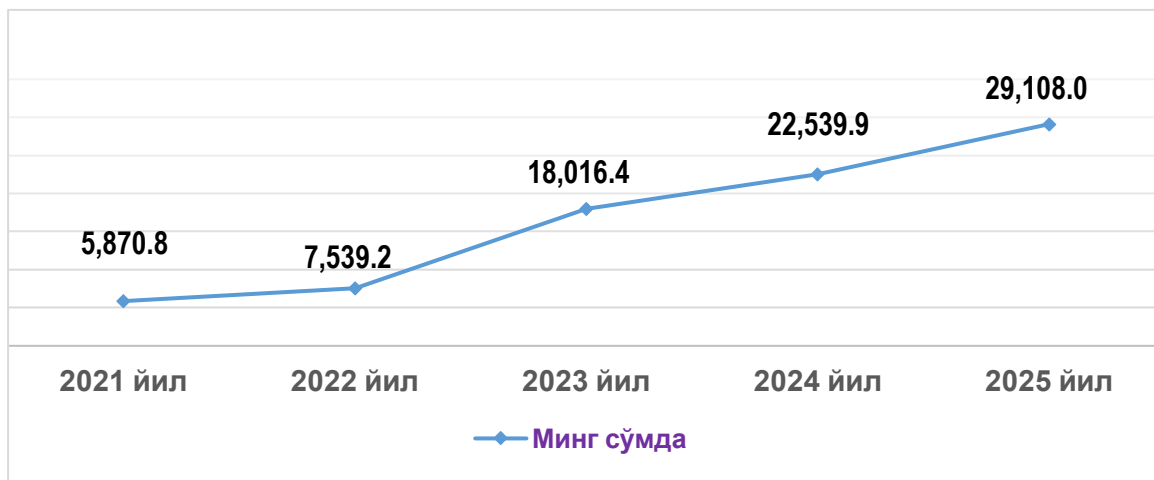
[Саноат ишлаб чиқариш ҳажмлари \(йиллик\)](#)

### Аҳоли жон бошига тўғри келадиган саноат маҳсулотлари ишлаб чиқариш

Аҳоли жон бошига саноат маҳсулотлари ишлаб чиқаришнинг тақсимланиши, йирик саноат корхоналари жойлашганлиги ҳисобига Бектемир туманида (147 906,5 минг сўм), Сирғали туманида (51 818,4 минг сўм), Яшнобод туманида (51 309,6 минг сўм), Миробод туманида (30 480,0 минг сўм) ўртача Тошкент шаҳри даражаси кўрсаткичидан (29 108,0 минг сўм) сезиларли даражада юқорилигини кўрсатмоқда.

Шунингдек, Учтепа туманида аҳоли жон бошига саноат маҳсулотлари ишлаб чиқаришнинг ўсиш суръати 115,6 % ни ташкил этган бўлса, Шайхонтоҳур туманида (105,5 %), Юнусобод туманида (104,9 %), Яккасарой туманида (102,5 %) қайд этилиб республика кўрсаткичидан анча юқори натижа қайд этилмоқда.

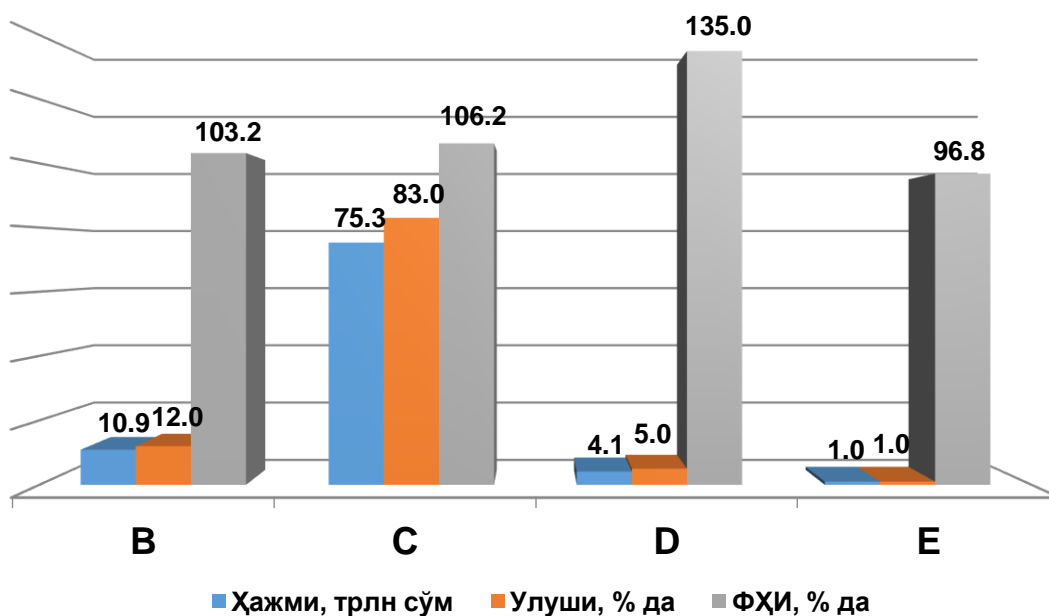
Аҳоли жон бошига саноат маҳсулотлари ишлаб чиқариш ҳажми  
январь-май ойларида



**Саноат ишлаб чиқаришининг асосий тармоқлари**

2025 йилнинг январь- июнь ойларида саноат ишлаб чиқариши таркибида энг катта улуш ишлаб чиқарадиган саноат ҳиссасига тўғри келиб, 75,3 трлн сўмни, жами саноат ишлаб чиқаришидаги улуши (83 %)ни ташкил этган ҳолда Тоғ-кон саноати ва очиқ конларни ишлашда 10,9 трлн сўм (12 %), Электр газ буғ билан таъминлаш ва ҳавони кондициялашда 4,1 трлн сўм (5 %) ҳамда Сув билан таъминлаш, канализация тизими, чиқиндиларни йиғиш ва утилизация қилишда 0,8 трлн сўм (1 %) ни ташкил этди.

Саноатнинг асосий секциялари бўйича ишлаб ишлаб чиқариш ҳажми, жами саноат ишлаб чиқариш ҳажмидаги улуши, физик ҳажм индекси 2025 йилнинг январь-май ойларида





### III. Йирик саноат корхоналари томонидан айрим турдаги саноат маҳсулотларини ишлаб чиқариш

2025 йилнинг январь- июнь ойларида Тошкент шаҳрида 4550,8 тонна Макарон маҳсулотлари ва шу каби хамирдан тайёрланган маҳсулотлар (2024 йилнинг январь- июнь ойига нисбатан 18,9 % га кўпайган), 18510,2 тонна пахтадан йиғирилган ип (0,6 % га кўпайган), 25555,3 минг тонна юмшоқ буғдой ва спелта уни (7,3 % га кўпайган) ҳамда 64637,5 минг литр пиво (30,1 % га кўпайган) ишлаб чиқарилган.

Саноат маҳсулотлари	2023 йил январь- июнь*	2024 йил январь- июнь*	2025 йил январь- июнь
Юмшоқ буғдой ва спелта уни, минг тонна	62,8	31,1	25,6
Пахтадан йиғирилган ип, минг тонна.	17,1	18,5	18,5
Машинада ёки қўлда тўқилган трикотаж полотнолар — тонна.	10 165,2	9 163,8	9 949,6
Пиво – млн литр	45,3	49,7	64,6
Совутгич ва музлатгичлар — минг дона	342,9	235,8	200,6
Тамаки маҳсулотлари, млн. дона	704,8	1 823,3	1 446,1
Акрил ва винил полимерлари асосидаги бўёқлар ва лаклар, тонна	7 900,0	7 455,1	6366,3

*\*2023-2024 йилларнинг январь-июнь ойлари учун ишлаб чиқариш ҳажмлари корхоналар томонидан йиллик балансга мувофиқ аниқлик киритилган маълумотлар асосида шакллантирилган*

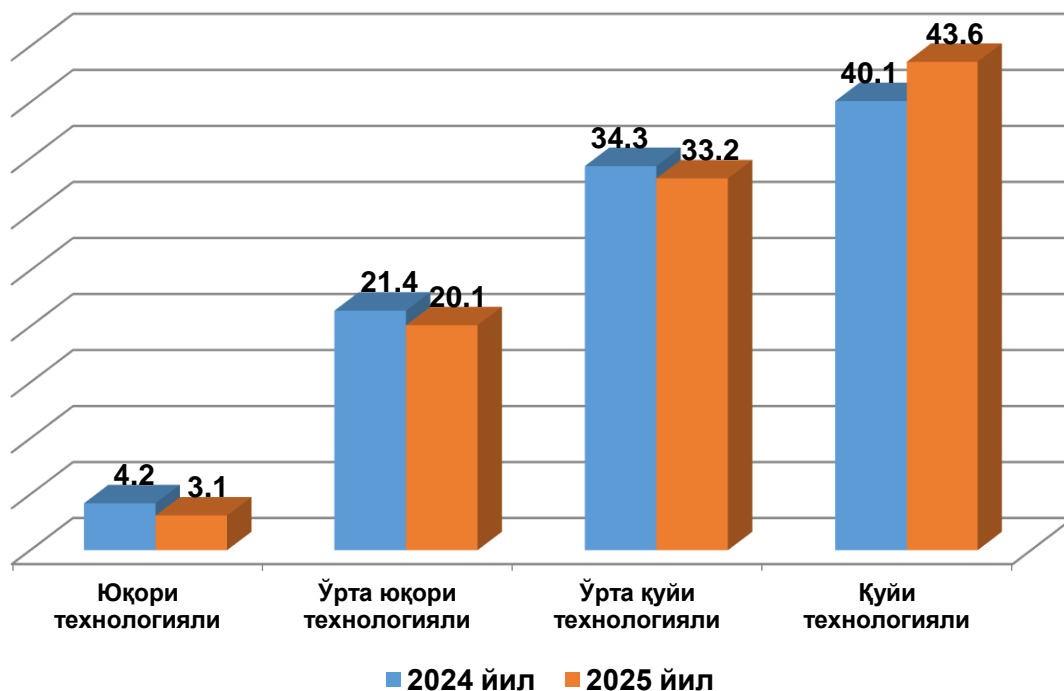
**Мавзуга доир кўрсаткичлар:**  
[Саноат ишлаб чиқариш ҳажмлар \(йиллик\)](#)

## Ишлаб чиқарадиган саноат таркибига кирувчи айрим иқтисодий фаолият турларининг саноат ишлаб чиқариш ҳажмлари

Ишлаб чиқарадиган саноат таркибида озиқ-овқат, ичимликлар ва тамаки маҳсулотларини ишлаб чиқаришнинг улуши – 20,9 % (2024 йилнинг январь- июнь ойларига нисбатан физик ҳажм индекси 104,2 %), кимё маҳсулотлари, резина ва пластмасса буюмларини ишлаб чиқаришнинг улуши – 6,2 % (2024 йилнинг январь-июнь ойларига нисбатан физик ҳажм индекси 111,3 %)ни ташкил этди.

## Ишлаб чиқарадиган саноатнинг технологик таркиби ва улуши

Ўтган йилнинг мос даври билан солиштирганда ишлаб чиқарадиган саноат таркибида юқори технологияли тармоқнинг улуши 3,1% ни (2024 йилнинг январь- июнь ойларида 4,2 %), ўрта-юқори технологияли – 20,1 % (21,4 %), ўрта-қуйи технологияли – 33,2 % (34,3 %), қуйи технологияли 43,6 % (40,1 %)ни ташкил этган.





### Электр, газ, буғ билан таъминлаш ва ҳавони кондициялаш соҳасида саноат корхоналари томонидан саноат маҳсулотларини ишлаб чиқариш ҳажми

2025 йилнинг январь- июнь ойларида ўтган йилнинг мос даврига нисбатан электрэнергия ишлаб чиқариш 100,5 % ни, иссиқлик энергияси ишлаб чиқариш эса 85,6 % ни ташкил этди.

Саноат маҳсулотлари	2023 йил январь- июнь*	2024 йил январь- июнь*	2025 йил январь- июнь
Жами ишлаб чиқарилган электрэнергия, млн.квт.с	1937,5	1 752,6	1 760,4
Иссиқлик энергияси, минг гкал	5982,4	5 291,8	4 529,9

### Сув билан таъминлаш, канализация тизими, чиқиндиларни йиғиш ва утилизация қилиш корхоналари томонидан саноат маҳсулотларини ишлаб чиқариш ҳажми

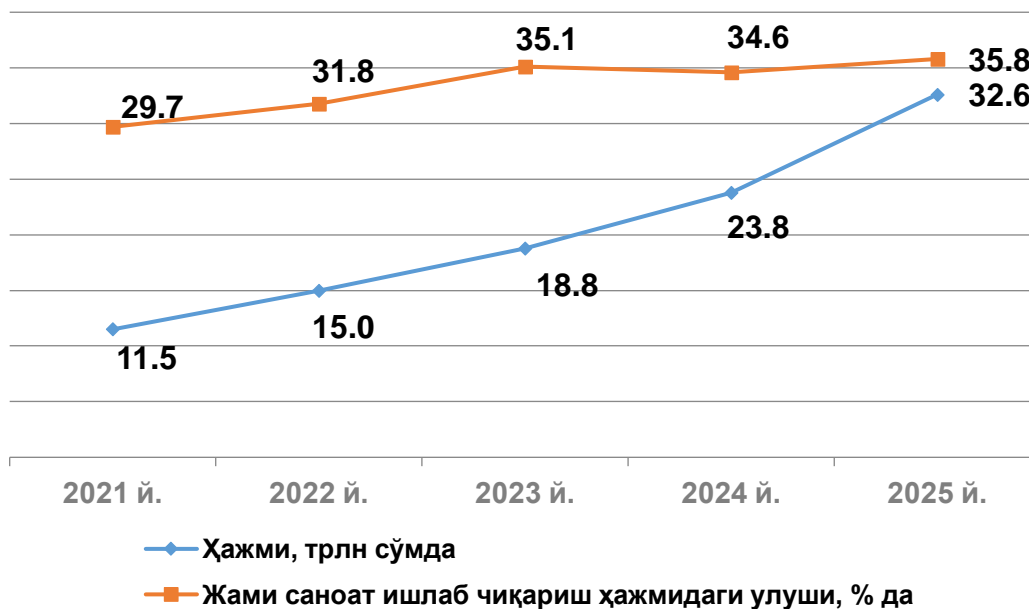
Ўтган йилнинг мос даврига нисбатан хавфсиз чиқиндиларини йиғиш бўйича хизматлар 106,5% га, оқова сувларни йўқотиш, транспортировка қилиш ва ишлов бериш бўйича хизматлар 106,7% га ўсиш кузатилди, табиий сув; сувни қайта ишлаш ва таъминлаш 92,7 %ни ташкил этди.

Саноат маҳсулотлари	2023 йил январь- июнь*	2024 йил январь- июнь*	2025 йил январь- июнь
Оқова сувларни йўқотиш, транспортировка қилиш ва ишлов бериш бўйича хизматлар, млрд сўм	88,2	182,1	190,4
Хавфли бўлган чиқиндилар (токсик) кимёвий, тонна	156,0	121,3	89,4
Табиий сув; сувни қайта ишлаш ва таъминлаш, млрд. сўм	165,2	305,1	288,9

*\*2023-2024 йилларнинг январь- июнь ойлари учун ишлаб чиқариш ҳажмлари корхоналар томонидан йиллик балансга мувофиқ аниқлик киритилган маълумотлар асосида шакллантирилган*

#### IV. Кичик бизнес тадбиркорлик субъектлари томонидан саноат маҳсулотлари ишлаб чиқариш ҳажми

Ҳисобот даврида кичик тадбиркорлик субъектлари томонидан 32,6 трлн сўмлик саноат маҳсулоти ишлаб чиқарилиб, унинг умумий ишлаб чиқариш ҳажмидаги улуши 35,8 % ни ташкил этди. 2024 йилнинг январь- июнь ойларида кичик бизнес субъектларининг умумий ишлаб чиқаришдаги улуши 34,6 % ни ташкил этган.



#### V. Саноат ишлаб чиқариши бўйича услубий тушунтиришлар ва метамаълумотлар

**Саноат бу** – хомашёни қайта ишлаш, ер ости бойликларини ўзлаштириш, ишлаб чиқариш воситалари ва халқ истеъмоли молларини яратишни қамраб олувчи ишлаб чиқариш тармоғи.

##### Саноат ишлаб чиқариши ҳажми бўйича ҳисоблаш методикаси (қисқача)

**Саноат ишлаб чиқариши ҳажми** тўғрисидаги маълумотларни маҳсулот турлари бўйича шакллантириш Тошкент шаҳри иқтисодий фаолият турлари бўйича маҳсулотларнинг (товарлар, ишлар, хизматларнинг) статистик таснифлагичи (ЎзДСт 2914:2014) кодларидан фойдаланган ҳолда амалга оширилади. Буларга тоғ-кон саноати ва очиқ конларни ишлаш, ишлаб чиқарадиган саноат, электр энергияси, газ, буғ ва кондицияланган ҳаво, сув билан таъминлаш, канализация, чиқиндиларни йиғиш ва қайта фойдаланиш бўйича хизматлар (Б, С, Д, Э секциялари) киради. Саноат бўйича статистика маълумотлари қуйидагилар асосида шакллантирилади: а) саноат маҳсулотлари ишлаб чиқарувчи юридик шахсларнинг статистика ҳисоботлари (ойлик, йиллик) маълумотлари асосида; б) кичик корхоналар, микрофирмаларнинг чораклик танланма кузатувлари натижалари асосида; д) ишлаб чиқариш фаолияти билан шуғулланувчи яқка тартибдаги тадбиркорлик субъектларининг чораклик танланма статистика кузатуви маълумотлари; э) уй хўжаликлари кузатуви материаллари.



**Саноат ишлаб чиқаришининг физик ҳажми индекси** ишлаб чиқарилган маҳсулотлар (ишлар, хизматлар) ҳажмининг таққосланадиган даврлардаги ўзгаришини тавсифловчи нисбий кўрсаткичдир.

### **Саноат ишлаб чиқаришининг физик ҳажми индекси бўйича таъриф**

**Физик ҳажм индексини ҳисоблаш** дефляторлаш усули орқали амалга оширилади. Ҳисоблаш маҳсулот (иш, хизматлар) ишлаб чиқаришнинг қиймат кўринишдаги динамикаси тўғрисидаги маълумотларга асосланиб, кейинчалик алоҳида индекслар иқтисодий фаолият турлари бўйича йириклаштирилган индексларга босқичма-босқич агрегацияланади. Саноат маҳсулотлари ишлаб чиқариш физик ҳажм индексини дефляторлаш усули билан ҳисоблашнинг афзалликлари: бу усул индексга турли хил товарлар гуруҳларига киришга имкон беради; статистик танлаб олинган нархлардан тегишли товарлар гуруҳининг вакили сифатида фойдаланиш мумкин; дефляторлаш усули ишлаб чиқарилаётган маҳсулотдаги сифатли ўзгаришларни ҳисобга олишга имкон беради. Саноат ишлаб чиқариши физик ҳажмининг йиғма индекси, базис йилнинг қўшилган қиймат тузилмасига қайта ҳисобланган секциялар бўйича индекс кўрсаткичларини агрегациялаш орқали аниқланади.

**Саноат ишлаб чиқаришининг таркиби** асосий 4 та **Б, С, Д, Э** секцияларидан ташкил топган бўлиб куйидагилардан иборат:

- Б** — Тоғ-кон саноати ва очик конларни ишлаш
- С** — Ишлаб чиқариш саноати
- Д** — Электр газ буғ билан таъминлаш ва ҳавони кондициялаш
- Э** — Сув билан таъминлаш, канализация тизими, чиқиндиларни йиғиш ва утилизация қилиш

### **Метамаълумот учун ҳавола:**

<https://lib.stat.uz/uz/features/sanoat/679-sanoat-ishlab-chiqarishining-umumiy-hajmi-qiymatini-baholash-bo-yicha-uslubiy-nizom-ni-tasdiqlash-to-g-risida>

<https://lib.stat.uz/uz/features/sanoat/477-erbfgeheh5446456>

---

#### **Тайёрлаш учун масъул:**

Саноат ва энергетика  
статистикаси бўлими

#### **Ижрочи:**

Г. Орынбаева  
71 203-80-03 (3510)

#### **Манзил:**

